

# MEMORIA 2024

---

Construyendo  
sostenibilidad

“ Construmat es la feria que dinamiza la industria y da a conocer las soluciones más innovadoras y sostenibles que existen en el mercado para hacer frente a los principales desafíos del presente y del futuro del sector”.

**Xavier Vilajoana**  
Presidente de Construmat  
Vicepresidente de APCE España

## ÍNDICE



<b>01.</b> Visitante	06
<b>02.</b> Área expositiva	14
<b>03.</b> Sustainable Building Congress	22
<b>04.</b> Áreas temáticas	34
<b>05.</b> Premios Construmat	44
<b>06.</b> Formaciones y certificaciones	54
<b>07.</b> La fiesta	56
<b>08.</b> Partners	60

## “El crecimiento de 2024 ha sido en número de empresas, transversalidad, calidad de la oferta y oportunidades de negocio”

Construmat is back.

Y es que, tras el éxito de la edición del año anterior, en 2024 avanzamos para poner a Construmat en el lugar que le corresponde: ser una feria de referencia nacional y del sur de Europa. **Una cita ineludible con vocación abierta e internacional**, una plataforma comercial y de networking para el ecosistema de la construcción.

Crecimos en visitantes un 40% más que en la edición de 2023, con la participación de un total de 314 expositores y más de 600 marcas representadas, un 50% más que en 2023, contribuyendo así a la dinamización y transformación del sector. Pero lo más importante es que más de 21.000 personas pudieron conectar con **la mejor innovación para el desarrollo de sus negocios** en un sector que debe avanzar a pasos de gigante en el aspecto de la sostenibilidad. Este fue el eje central sobre el que pivotó Construmat y creo, sinceramente, que fue un total acierto.

**La innovación es parte de nuestro ADN y así concebimos todos los espacios del salón.**

El sector de la construcción cuenta con una cadena de valor muy larga y con tantos subsectores que propician una decidida apuesta por la industrialización y la digitalización, pero bajo criterios de sostenibilidad. De manera transversal y colaborativa, impulsando las relaciones profesionales, la participación de los sectores, las instituciones y las empresas, fomentando el conocimiento y uniendo oferta y demanda, Construmat hace sector.

Esto nos llevó a diseñar un programa de actividades útil y atractivo para todos los profesionales del sector, como el Sustainable Building Congress o el PropCon-Hub, generando un entorno propicio para acometer grandes cambios. También contamos con un país tan cercano como **Marruecos como invitado** y fuimos **partners de las Naciones Unidas**. Iniciativas como estas, junto con otras como los premios Construmat, talleres, exposición de casos reales y la Casa Módulo Hábitat Mediterráneo, contribuyeron a hacer de esta edición un evento dinamizador.

Es momento de hacer balance, pero también de expresar agradecimientos, a todos los expositores y visitantes que hicieron posible el éxito de la edición 2024, y especialmente a nuestros partners. Su colaboración nos anima y empuja a seguir trabajando y a avanzar firmemente hacia el futuro.

Esta seguirá siendo nuestra apuesta y nuestro planteamiento: hacer de este evento una referencia, basado en la innovación y la industrialización, que ayude a las personas, empresas y profesionales, y que contribuya a la dinamización de un sector tan estratégico de manera sostenible. Por ese motivo, **nos volveremos a reunir del 20 al 22 de mayo de 2025** en el recinto de Gran Vía de Fira de Barcelona.

**Roger Bou**  
Director de Construmat



0.1

# Visitante

Construmat, la feria  
referente del prescriptor  
en España y sur de Europa



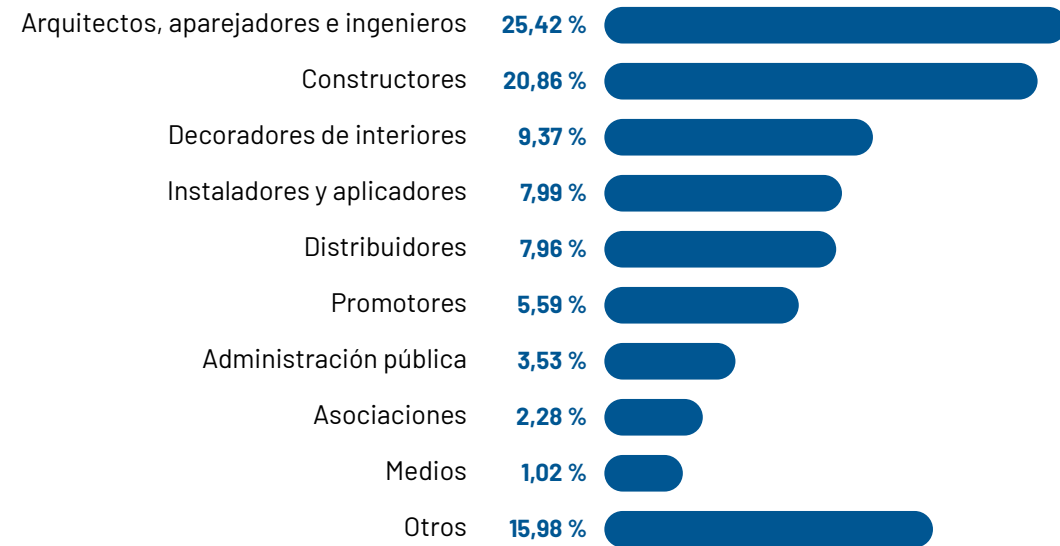
## ¿Quién es el visitante de Construmat?

### El salón de los prescriptores

Como salón transversal del sector, Construmat reunió en 2024 a más de **21.000 profesionales**, representantes de todos los segmentos que integran la cadena de valor de la construcción. La **cantidad** y, sobre todo, la **calidad** de los visitantes, con un **gran poder de decisión y compra**, fue una de las principales señas de identidad.

Desde arquitectos hasta instaladores, pasando por ingenieros o constructores, miles de profesionales procedentes de toda **España**, especialmente de la Comunidad de Madrid, Valenciana, País Vasco, Andalucía y Aragón, llenaron los pasillos del pabellón 2, sede del salón. A la demanda nacional, se unió una destacada presencia de profesionales internacionales principalmente de **Francia, Italia, Portugal, Turquía y Marruecos**, entre otros.

### ¿Qué perfil tiene?

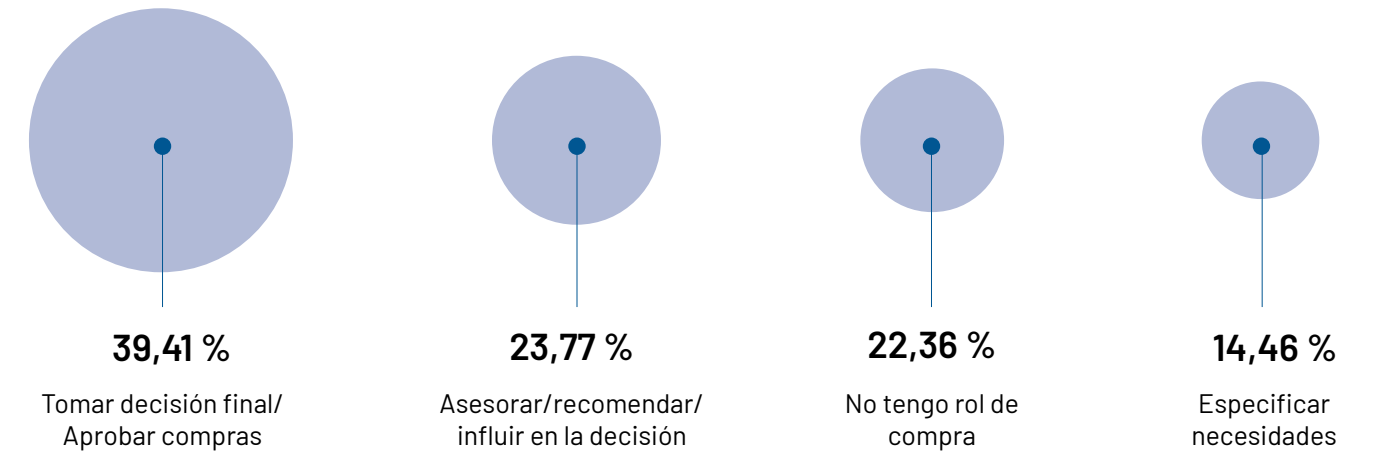


### ¿Qué busca?



**21.027** profesionales  
**+ 40 %** edición 2023  
**11,82%** visitantes internacionales

### ¿Qué poder de decisión tiene en el proceso de compra?



### ¿Qué cargo tiene en la empresa?



## Delegaciones internacionales de compradores

Emiratos Árabes, Marruecos, Colombia, Turquía, China, Ucrania y Portugal fueron las delegaciones oficiales de 2024. Los empresarios y representantes de estos países se desplazaron a Barcelona para conocer de primera mano la oferta de las empresas expositoras y hacer negocio con ellas.



“El punto fuerte de Construmat es generar el encuentro de arquitectos, promotores y fabricantes en Barcelona”.

**Matthieu Fillol**  
Director comercial  
Hormipresa

## Campaña de promoción y publicidad

### Prensa general

Campaña de prensa en los **principales periódicos nacionales**, en sus ediciones en papel y en sus versiones digitales.



- La Vanguardia
- El Periódico
- Levante EMV
- La Opinión de Málaga
- El Periódico de Aragón
- Faro de Vigo
- El País
- ABC
- Las Provincias
- Correo
- El Mundo
- Expansión
- El Confidencial
- Diario.es
- Crónica Global
- Món Econòmic
- Mundo Deportivo
- El Nacional
- Via Empresa
- Ara

### Prensa técnica

La transversalidad del salón se vio reflejada en la campaña de publicidad en **72 cabeceras sectoriales**.



Ver todos los soportes en página 64

### Radio

Con un total de **151 cuñas** emitidas, la campaña de radio se focalizó principalmente en la cobertura a nivel nacional.



### Cobertura medios de comunicación

**828** impactos en medios nacionales      **8** notas de prensa nacionales      **2.000** impactos en medios internacionales      **100** periodistas acreditados      **164.024.078** audiencia acumulada

### Marketing digital

Empleamos estrategias y herramientas de marketing digital como anuncios en redes sociales (Facebook e Instagram), en Google y en sitios web y blogs relevantes.

### Programa invita

El programa invita tiene como objetivo **premiar a los expositores que más visitantes traen al salón.**

En 2024, 180 empresas se sumaron a la convocatoria y los ganadores fueron:

- 1<sup>er</sup> premio: **Saltoki**
- 2<sup>o</sup> premio: **Cateb**
- 3<sup>er</sup> premio: **Molins**

### Email marketing

Número de campañas: **15**  
 Base de datos: **+88K**  
 OR (porcentaje de apertura): **23,65 %**  
 CTR (porcentaje de clicks): **3,61 %**

### Redes sociales

Comunidad en Redes Sociales: **30,2K seguidores**

- 11.008**
- 13.748**
- 3.447**
- 2.077 (NUEVO)**

Fecha de actualización: 26.07.2024

### Influencers

Se invitó a destacados influencers para que visitaran el salón, vivieran la feria en primera persona y la retransmitieran en directo a sus comunidades.



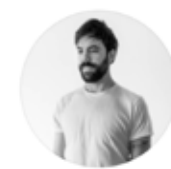
**Erik Harley**  
**@preferiria.periferia**  
 408 mil seguidores  
 Experto en estudios urbanos



**Núria Moliner**  
**@nuria\_moliner**  
 46,1 mil seguidores  
 Arquitecta



**Máximo Caballero**  
**@abacotucciarquitectura**  
 69 mil seguidores  
 Arquitecto



**Lope de Toledo**  
**@lopedetoledo**  
 15,1 mil seguidores  
 Arquitecto

**544.018**  
 Público alcanzado

**272.365**  
 Impresiones totales

**10.745**  
 Interacciones



0.2

# Área expositiva

La feria líder de España y el sur de Europa con la mayor oferta de soluciones para la construcción sostenible





## Innovación y soluciones para transformar un sector clave

Barcelona se convirtió, en los tres días de actividad del evento, en un gran escaparate del sector de la construcción.

**Grandes marcas y 314 expositores** mostraron su confianza en el salón y expusieron la mejor oferta de materiales y soluciones en más de **10.000 metros cuadrados**. Se pudieron ver y conocer de primera mano las propuestas

de las firmas más relevantes como Ausa, Molins, Drutex, Durmi, Encofrados Alsina, Evowall Technology, Fischer, Haier Iberia, Holcim España, Hormipresa Nec, Indalsu, Jung, K-Line, KLH Massivholz, Nibe, PMP (Pret-a-porter Casas/Khanvian), Roca, Saltoki, Schnell, Technal o TQ Tecnol, entre otras muchas.

314 expositores

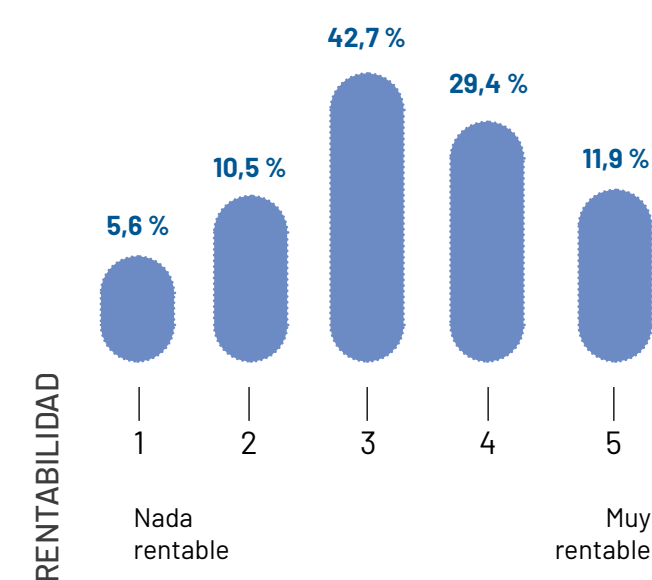
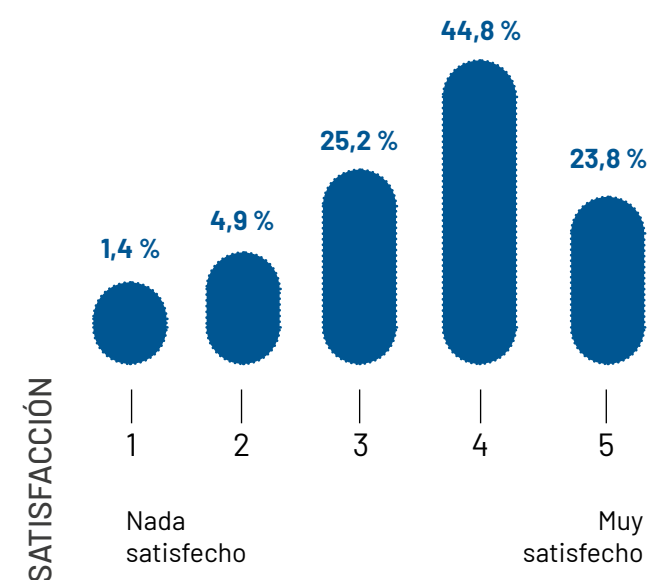
600 marcas

10.000 m<sup>2</sup>

34% empresas internacionales principalmente de Marruecos, Francia, Turquía, Países Bajos, Italia, Alemania, Portugal y China.

84,6% de los expositores consiguieron cubrir sus objetivos de participación.\*

Satisfacción y rentabilidad son los mejores indicadores de que el salón fue la mejor inversión en 2024 para las empresas expositoras.



### Sectores del área expositiva

- Aislamiento, impermeabilización, recubrimientos y pinturas: 13.7 %
- Muros, estructuras, fachadas y cubiertas: 13.7 %
- Construcción industrializada: 12.1 %
- Asociaciones y organismos: 10.8 %
- Maquinaria, herramientas y equipos: 8.3 %
- BIM y TIC para el proyecto y la obra: 7.6 %
- Carpintería de madera, metálica y PVC: 6.1 %
- Baños: 4.1 %
- Climatización y ventilación: 3.8 %
- Pavimentos y revestimientos: 3.5 %
- Servicios profesionales: 2.9 %
- Cerrajería y metalistería: 2.5 %
- Protección solar: 2.5 %
- Connected house: TIC, IOT y domótica: 1.3 %
- Iluminación: 1.3 %
- Mobiliario e interiorismo: 1.3 %
- Prevención de riesgos laborales: 1.3 %
- Urbanismo, paisajismo y espacio exterior: 1.3 %
- Vidrio: 1 %
- Ascensores, elevadores y salva escaleras: 0.6 %
- Gestión del agua: 0.3 %

\*Fuente: Encuesta de satisfacción de expositores 2024.

# Expositores Construmat 2024

## A

AC21 GEOSPATIAL - CHCNAV  
ACE- ASSOCIACIÓ CONSULTORS D'ESTRUCTURES  
ACERMA HOMES  
ADOM AUTONOMÍA  
ADOPEN PLASTIK VE INS. SAN. AS.  
AIRCRETE  
ALESKDATA  
ALL FOR PRINTING S.L.U.  
AL OMRANE  
ALTINYALDIZ SPACE FRAME  
ALUFACTORY  
ALUMINIUM DU MAROC S.A.  
AMBOHR  
AMDIE - AGENCE MAROCAINE DE DÉVELOPPEMENT DES INVESTISSEMENTS ET DES EXPORTATIONS  
AMG SPA  
ANCLATEC SYSTEM S.L.U.  
ANDAMIOS COLGANTES BARCELONA  
ANHUI HUAISU BUILDING MATERIALS CO., LTD.  
APCE  
ARCOL PEINTURES  
ARIDDITIVE  
ÀRIDS SOLESTANY  
ARIMEX  
ARSLANLI  
ASCENSORS CAMPRUBI  
ASOCIACION DIR  
ASOCIACIÓN ESPAÑOLA DE FABRICANTES DE FACHADAS LIGERAS Y VENTANAS (ASEFAVE)  
AUSA  
AYMAR S.A.U

## B

BANC SABADELL  
BAUWATCH SPAIN  
BEAL INTERNATIONAL SA  
BEIJING APOTHEOSIS INTERNATIONAL TRADE COMPANY LIMITED  
BEMORE3D  
BETULA BIOHABITAT  
BILLDIN  
BIMAR GRUP REHABILITACIÓ

BIODESIGN POOLS ESPAÑA  
BIOFAN  
BIO4EEB  
BIRSAC  
BOSHUAI  
BRAGMAIA S.A.  
BREVETTI MONTOLIT SPA  
BRICKKEN  
BURGER & CIE  
BURSCAN LASTIK  
BY-STEEL

## C

CALECHE  
CASA MARTEVIDA  
CASALI  
CASAS INHAUS  
CATMODUL  
CEBRA EXPRESS S.L.  
CEMENTOS MOLINS S.A.  
CENTURY'S BEAMS CATALUNYA ANDORRA,S.L.  
CERANOR, S.A.  
CIN VALENTINE  
COL.LEGI DE L'ARQUITECTURA TÈCNICA DE BARCELONA  
COL.LEGI D'ARQUITECTES DE CATALUNYA

COMAPROM  
COMERCIAL COLL VILA  
COMERCIAL ESTELLER, S.L.  
CONSEIL NATIONAL DE L'ORDRE DES ARCHITECTES  
CONSORCI PER A LA FORMACIÓ CONTÍNUA DE CATALUNYA  
CONSORCIO PASSIVHAUS EDIFICIOS CONSUMO  
CONSTRUSOFT  
COSMOS ENGINEERING  
COVERBOND REVESTIMENTOS  
CRONOTECTURA STEEL FRAMING S.L.  
CUBIA  
CYPE INGENIEROS

## D

DAIKIN  
DECONTA S.L

DECORAX IBERIA S.L  
DIIP AI  
DISPIEDRA, S.L.  
DRONICA  
DRUTEX S.A  
DSP CO LTD  
DUN AN  
DURMI

## E

ECOSPAI  
ECR Medio Ambiente  
EDISA  
EFAPEL S.A.  
EMAC GRUPO  
ENCOFRADOS ALSINA  
ENERLIND  
EOSZENIT  
EQUIPZILLA  
ESCOFET 1886  
EUROFRED  
EUROMAIR / MIXER  
EUROTEC GMBH  
EVOWALL TECHNOLOGY

## F

FARAONE SOLUCIONES PARA TRABAJOS EN ALTURA  
FASSA HISPANIA S.L  
FEDERATION DES INDUSTRIES DES MATERIAUX DE CONSTRUCTION FMC  
FILMTEX S.L.  
FIMME  
FISCHER  
FOLIAREX  
FORJA MONTSENY  
FORMUL PLASTIK VE METAL SAN A.S  
FRONTLINE  
FTB - FABRICA DA BARCA, S.A.  
FUNDACIÓ CRAM  
FUNDACIO MIES VAN DER ROHE  
FUNDACION LABORAL DE LA CONSTRUCCION  
FUSTES GILABERT SA

## G

GEGGUS  
GENERALITAT DE CATALUNYA  
GERB, S.A.  
GESTION MAQUINARIA TECNICA SCP (GimateG)  
GESTORA DE RUNES DE LA CONSTRUCCIO, S.A.  
GLASS+  
GREMI FUSTA I MOBLE  
GRIESSER  
GROUPE ARCHIMEDIA  
GRUP PMP  
GRUPO GRECO GRES INTERNACIONAL, S.L.  
GRUPO PUMA  
GUANGDONG DAYIN ACOUSTICS TECHNOLOGY CO.,LTD

## H

HAIER IBERIA S.L.  
HERMINIO GONZÁLEZ E HIJOS, S.L.  
HIDDEN FACTORY  
HIDROTEC  
HMP GROUP LTD.  
HOLCIM ESPAÑA  
HOLEDECK  
HORMIPRESA  
HUMICONTROL, S.L.  
HUMITAT-STOP S.L.  
HUNTER SAFETY ESPAÑA  
HUUN ALUMINIUM TECHNOLOGY

## I

IBERTRAC, EL CONTROL DE PLAGUES  
IMG WINDOWS  
IMPERTEK SRL  
INBUILT  
INDALSU S.L.  
INDEX A PERFECT FIXING  
INDRESMAT SL  
INFOEDITA COMUNICACIÓN PROFESIONAL  
IN-LUX SRL  
INNALTECH

INNOVATION ITALY  
INNOVATION TECHNOLOGY PAINT CO, LTD  
INSTITUT MUNICIPAL DE L'HABITATGE I REHABILITACIÓ DE BARCELONA  
INTEREMPRESAS  
ISOMAT SA  
ITEC  
IVC

## J

JAMYS  
JAPAN FACADES EUROPE SLU  
JDPUMP  
JUEGOS KOMPAN  
JUNG ELECTRO IBÉRICA, S.A.

## K

KASSET ARMAZONES  
KERAKOLL IBERICA  
KIT DIGITAL/RED.ES  
KITES  
KIVANC ENERJI  
KLH MASSIVHOLZ, GMBH  
K-LINE

## L

LABORAL RISK SERVICIO DE PREVENCION SL  
LE JARDIN  
LE PRIEURÉ IBÉRICA  
LEICA GEOSYSTEMS, S. L.  
LIGHTPRO  
LIGNIA ESTRUCTURES  
LINK SRL  
LISOICHEM  
LOUVELIA FACADE SOLUTIONS

## M

MACUSA  
MADERGIA  
MAFODER PREFE

“ Construmat 2024 ha sido un gran éxito para nosotros. Hubo muchísimas oportunidades de encuentro, con un gran incremento de visitas tanto de clientes como de nuevos contactos”.

Jaume Alsina  
CEO de ALSINA



MAGHREB STEEL  
 MAISON DE L'ARTISAN  
 MAPPY ITALIA S.P.A.  
 MARCEGAGLIA BUILDTECH  
 MARKET RAF  
 MARMOLES HNOS MORATONAS  
 MAROC AKHCHAB  
 MASA GMBH  
 MECANOVIKA S.L.  
 MERCACUSTIC  
 METALIDEA  
 MEZEROE  
 MICROCRETE - MICROCEMENTO  
 MIDLAND IBERIA  
 MINISTÈRE DE L'AMÉNAGEMENT DU TERRITOIRE NATIONAL DE L'URBANISME  
 MISA KALIP  
 MJ - GERUEST GMBH  
 MOASURE  
 MONTO PINTURAS  
 MOROCCAN INVESTMENT AND EXPORT DEVELOPMENT AGENCY  
 MURPROTEC ESPAÑA S.L

**N**

NANOAVANT  
 NEBULA  
 NIBE  
 NINGBO JUBO CARTRIDGE TECHNOLOGY CO., LTD  
 NINGBO SAIDI CARTRIDGE TECHNOLOGY CO., LTD.  
 NOU BAU-TECNARIA  
 NTIB - NOUVELLES TECHNOLOGIES INTERNATIONALES DU BÂTIMENT

**O**

OKCLINKER  
 ONDULINE ESPAÑA  
 ORDRE NATIONAL DES INGENIEURS GEOMETRES TOPOGRAPHES  
 OSCAM SPA

**P**

PAFILE  
 PERFISA

PERSAX  
 PERSYCOM MADRID, S.L.  
 PFEIFER TIMBER GMBH  
 PLASTICOS FIRST IBERICA, S.L.  
 POOLTECH BARCELONA  
 POREXGAL  
 POUDROX INDUSTRIES

**Q**

QUANGONG MACHINERY CO.,LTD.

**R**

RAWABET CO  
 RD LUNA MAQUINARIA S.L.  
 REGALE ALUMINIUM  
 REGEN  
 RENOLIT IBÉRICA  
 REVI GLASS SA  
 RIVA INDUSTRIES  
 ROCA  
 ROCKWOOL  
 ROI  
 ROIG

**S**

SADEV  
 SALTOKI, S.A.  
 SANTIMAR 2021 S.L.  
 SATE FACHADAS Y PINTURAS  
 S.H. NARCISI  
 SCHNELL S.P.A.  
 SCHOMBURG GMBH & CO. KG  
 SCION GROUP  
 SCREENING EAGLE TECHNOLOGIES  
 SEBASTIA, INDÚSTRIES DE LA FUSTA  
 SEEDS - R2M SOLUTION  
 SELF  
 SERENE PLAST  
 SERVEI D'OCCUPACIO DE CATALUNYA  
 SEYS  
 SFSYSTEM  
 SIBER

SIMBIM SOLUTIONS  
 SIMONIN S.A.S.  
 SOLOPROFESIONAL  
 SIS GRUPO  
 SISTEMARQ  
 SKAMOL  
 SMALL LIFT SL  
 SOCOTEC  
 SODECA  
 SOLARCHECK  
 SONARGES (SOCIÉTÉ NATIONALE DE RÉALISATION ET DE GESTION DES EQUIPEMENTS SPORTIFS)  
 SOOSAN MARTILLOS HIDRAULICOS  
 SOPREMA GROUP  
 STARMODUL  
 SUMMIT

**T**

TAIZHOU XINYA SANITARY WARE CO.,LTD.  
 TALL FUSTA, S.L  
 TALLERS J.PORCEL S.L.  
 TAMILUZ  
 TCR PROTECCIÓN  
 TECHNAL  
 TECHNO METAL POST / TECHNO PIEUX SPAIN  
 TECHPROSET  
 TECHTIVA  
 TECNO EDIL SISTEM IBERICA S.L.  
 TECNO K GIUNTI SRL  
 TEJAS BORJA  
 TENUJEE GROUP  
 TEOTEK  
 TERPOLAR AÏLLAMENTS, S.L.U  
 TEZNOCUBER  
 THERMOCHIP  
 TOSCELIK  
 TQ TECNOL, S.A.  
 TROWELAPP  
 TUBE ET PROFIL

**U**

U.C.I. - UNION DE CREDITOS INMOBILIARIOS  
 UNICO BINA ENERJI

UNIFIX  
 UNIVERSAL TUBE AND PIPE INDUSTRIES FZE  
 URBACOM  
 URETEK

**V**

VIDACAIXA, S.A.U.  
 VIVE LA MADERA  
 VOESTALPINE SADEF NV  
 VOLCALIS - ISOLAMENTOS MINERAIS, S.A.  
 VPS GROUP

**W**

WINDOFORM  
 WORLD EXPO ULUSLARARASI FUARCILIK TICARET LIMITED SIRKETI

**X**

X.B. COMPONENTS, S.A.  
 XELLA / YTONG  
 XI AN CHANGXIN HARDWARE CO., LTD.  
 XI AN COOMOCHI IMPORT & EXPORT CO.,LTD  
 XIAMEN DIAKYLIN IMPORT AND EXPORT CO. LTD  
 XI'AN AOWEI TECHNOLOGY INDUSTRY AND TRADE DEVELOPMENT CO.,LTD  
 XI'AN JIANGHE ARCHITECTURAL DECORATION MATERIALS CO.,LTD

**Y**

YAGMUR ISKELE

**Z**

ZEHNDER GROUP IBÉRICA  
 ZENITH FONDERIE  
 ZIGURAT GLOBAL INSTITUTE OF TECHNOLOGY S.L.

“ Es una feria necesaria del sector de la construcción para presentar las innovaciones que tenemos los fabricantes”.

Eduardo Ricón  
 Director comercial  
 EFAPEL



0.3

# Sustainable Building Congress

El foro para descubrir el futuro de la construcción sostenible y ser parte activa de esta revolución



## Compartiendo conocimiento innovador para el ecosistema de la construcción

El congreso que marca la diferencia. Ese fue el *leitmotiv* del Sustainable Building Congress, un evento en el que la sostenibilidad, entendida desde sus componentes social, económica y medioambiental, fue el tema central para lograr la transformación de la construcción con un objetivo: **mejorar la calidad de vida de las personas.**

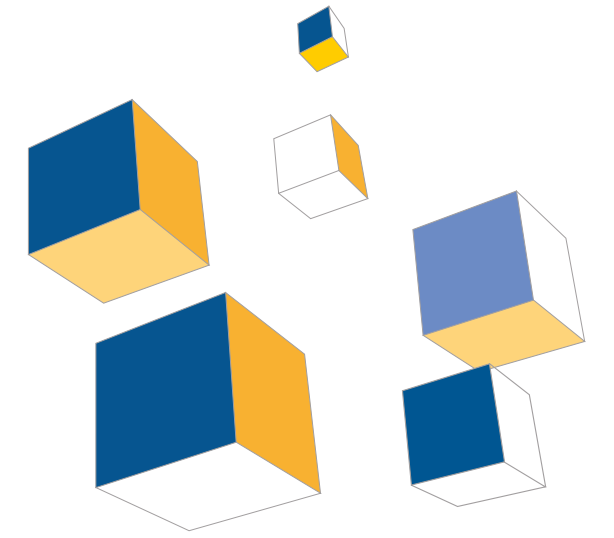
Un foro de conocimiento y tendencias del sector que, con dos auditorios en paralelo, reunió más de **50 ponencias** y **15 mesas redondas** y contó con la participación de más de **120 expertos nacionales e internacionales**, quienes dieron voz a todos los esfuerzos colectivos e innovaciones que el sector de la construcción está realizando para adaptarse, avanzar y dar respuesta a los retos del presente en el ámbito de la sostenibilidad.

Abordando los casos y temas de mayor actualidad, ahondando en tres ejes temáticos:

**Descarbonización y economía circular**

**Soluciones y tecnologías digitales**

**Sistemas constructivos industrializados**



**+1.600 asistentes**  
Sala Auditorium

**+1.100 asistentes**  
Sala Talks

“ El principal objetivo del Sustainable Building Congress es representar y dar voz a todos los esfuerzos colectivos e innovaciones que el sector de la construcción está realizando para adaptarse y dar respuesta a los retos del presente en el ámbito de la sostenibilidad, y de compatibilizar nuestra coexistencia con unos límites medio ambientales cada vez más manifiestos.”

Adrià Llacuna.  
Coordinador del  
Sustainable Building  
Congress

# Programa de conferencias

## 21 de mayo

### AUDITORIUM

🕒 10:00 h - 10:30 h

Descarbonización

[Inauguración Sustainable Building Congress: arquitectura, construcción y desarrollo sostenible](#)

Albert Fakhoury - CIAAD  
Dafir Mann M.A. - CIAAD  
Jorge Arditti - ARDITTI+ RDT Arquitectos  
Marta Vall-Ilossera - CSCAE  
Xavier Vilajoana - APCE

🕒 10:30 h - 11:00 h

Descarbonización

[Nueva Bauhaus europea: sostenibilidad, inclusión y belleza. Difusión y sensibilización](#)

Juan Antonio Ortiz Orueta - CSCAE

🕒 11:00 h - 12:00 h

Descarbonización

[Regeneración urbana](#)

Sergio García-Gasco - CSCAE  
Carles Donat - Observatori Metropolità de l'Habitatge de Barcelona  
Mar Santamaria - 300.000kms  
Eduardo Brunet - Green Finance Institute  
Miguel Hernández - Crea Madrid Nuevo Norte  
David Martínez - Ajuntament de Barcelona

🕒 12:00 h - 12:30 h

Industrialización

[Construcción industrializada para el desarrollo de vivienda asequible a gran escala: El Plan VIVE](#)

Antonio Sánchez - SOCOTEC  
Juan Manuel Borrás - Culmia  
José Ignacio Esteban - Grupo Avintia

🕒 12:30 h - 13:00 h

Descarbonización

[Lamercedes. Sostenibilidad de ciudad](#)

Luke Treasure Conren - Tramway

🕒 13:00 h - 13:30 h

Descarbonización

[Remodelación del espacio urbano entre el Palacio Real y la Plaza de España, Madrid](#)

Fernando Porras - Porras Guadiana Arquitectos

🕒 13:30 h - 14:00 h

Descarbonización

[Puente de la Concordia, una nueva puerta para Madrid](#)

Francisco Domouso de Alba - Universidad Europea de Madrid

🕒 14:00 h - 14:20 h

Descarbonización

[Amenazas del Mar Mediterráneo y conservación de los ecosistemas marinos](#)

Irene Antúnez - Fundación CRAM

🕒 15:15 h - 15:35 h

Descarbonización

[Rehabilitación más allá de los fondos next generation](#)

Juan López-Asiain - CGATE

🕒 15:35 h - 16:30 h

Descarbonización

[Digitalización y modernización del sector de la construcción](#)

Rafael Luna - Colegio Huelva  
José Carlos Claro - Colegio Sevilla

Mario Sanz - Colegio Oficial de Aparejadores y Arquitectos Técnicos de Madrid

Jerónimo Alonso - Colegio Valladolid,  
Dario López - Colegio Orense

🕒 16:30 h - 17:10 h

Descarbonización

[Modos de construir. Criterios en rehabilitación](#)

Inés De Rivera - COAC  
Maite Sainz - Fetdeterra  
Roger Such - Ariadna Perich & Roger Such arquitectes  
Ferran Vizoso

🕒 17:10 h - 17:40 h

[Inauguración Oficial Construmat](#)

Pau Relat - Fira de Barcelona  
Xavier Vilajoana - Construmat  
José A. Alcaide - Ajuntament de l'Hospitalet  
Laia Bonet - Ajuntament de Barcelona  
Ester Capella - Generalitat de Catalunya  
Youssef Hosni - Gobierno de Marruecos  
Isabel Rodríguez - Gobierno de España

### TALKS

🕒 10:00 h - 10:30 h

Descarbonización

[Reforma Integral del Edificio Diagonal 233: de edificio enfermo a sostenible y saludable](#)

Eloi Juvillà - Diputació de Barcelona  
Oriol Cusidó - T9sA Arquitectes

🕒 10:30 h - 12:00 h

Descarbonización

[Proceso de rehabilitación energética de un edificio a través de un caso real](#)

Jordi Marrot - Cateb  
Esteve Riera - Tolrà Arquitectònics Associats  
Sergi Vilalta - Arquitectònics Associats  
Nathan Ballesta - REHATEC  
María Ruiz - Vecina y usuaria del edificio  
Marta Martínez - Agència de l'Habitatge de Catalunya

🕒 12:00 h - 12:30 h

Descarbonización

[La innovación empática como fuerza transformadora. Aribau 195 y Casa Pich i Pon. Rehabilitación a gran escala](#)

Sergi Carulla - scob  
Oscar Blasco - scob

🕒 12:30 h - 13:00 h

Descarbonización

[Rehabilitación radical: intervención de un edificio público para un Impacto Neto Positivo con criterio NZEB y circular](#)

Roger Orrriols - ROA Arquitectura

🕒 13:00 h - 13:20 h

Descarbonización

[Guía para la gestión de residuos en la rehabilitación energética de viviendas](#)

José Fernández - CGATE

🕒 13:20 h - 13:40 h

Descarbonización

[REVERTER: aprovechando modelo DOMUS de la Fundación Europace para rehabilitación energética de hogares vulnerables](#)

María Font - Fundació Europace, Jordi Ayats Reixach - Fundació Europace

🕒 13:40 h - 14:00 h

Industrialización

[InnoFAB. Un Modelo Industrializado de Rehabilitación de Viviendas](#)

Letiane Benincá - Pich Architects

🕒 14:00 h - 14:20 h

Descarbonización

[Escudo Térmico Total, la nanotecnología aeroespacial japonesa llega a la construcción](#)

Jesus Boadas - Fischer Ibérica

🕒 15:15 h - 15:35 h

Descarbonización

[Alsina Geotrench sistemas para entibaciones, seguridad y economía en excavaciones](#)

Javier del Campo - Alsina

🕒 15:35 h - 15:55 h

Descarbonización

[Guía Rehabilita Saludable](#)

Alejandro Payan de Tejada - CGATE

🕒 15:55 h - 16:15 h

Digitalización

[Digitalización aplicada al hormigón: innovación y tecnología para el sector de la construcción](#)

Óscar Oliveras - Promsa  
Antònia Navarro - Valls Promsa

🕒 16:15 h - 16:55 h

Industrialización

[Retos y Oportunidades para la Edificación con Madera Maciza Industrializada](#)

Vicente Guallart - IAAC  
Elena Orte - SUMA Arquitectura  
Ferran Urgellés - Camprubí Woodea  
Carles Martí - Grup Boix  
Juan Velayos - JV Forest

🕒 16:55 h - 17:15 h

Descarbonización

[Proyecto BIG4LIFE. Mantenimiento y monitorización colaborativos para cubiertas verdes y jardines verticales](#)

Gabriel Pérez - Universitat de Lleida  
Daniel Guzman - Verdical  
Toni Amich - Sempergreen  
Lidia Calvo - Eixverd  
Joan Berruezo - TEB

🕒 17:15 h - 17:45 h

Descarbonización

[Cementos y hormigones de bajo impacto ambiental. Diseño y aplicaciones](#)

César Bartolomé - IECA/PETH  
Carlos Martínez - Molins  
David Gómez - Holcim

## 22 de mayo

### AUDITORIUM

🕒 10:00 h - 11:15 h

Sectorial

[El Mundial de Fútbol 2030: principales desarrollos en Marruecos y en España](#)

Ikram Sehhar - SONARGES  
Domingo Merino - Fenwick Iribarren

🕒 11:15 h - 11:30 h

Sectorial

[Morocco Now, investment opportunities in Morocco](#)

EL AHYANI Yassine - Moroccan Investment and Export Development Agency

🕒 11:30 h - 11:50 h

Descarbonización

[Construcción de infraestructuras y cambio climático](#)

Antonio Burgueño - FCC Construcción

🕒 11:50 h - 12:10 h

Descarbonización

[Lycée Charles Lepierre in Lisbon: between historic architecture and low-tech renovation](#)

Emmanuelle Patte - ETC

🕒 12:10 h - 13:00 h

Sectorial

[Algunas iniciativas para la atracción del talento joven al sector de la construcción](#)

Mariano Sanz - CNC  
Pablo Sabín - CITANIAS  
Gema García - ACCIONA  
Laura Martín - Grupo Arpada  
Esther Pagano - COELL  
Pol Toledano - 011H

🕒 13:00 h - 13:20 h  
Sectorial

La mujer en el sector de la construcción: datos e iniciativas de la Fundación Laboral de la Construcción

Patricia Ayuso - Fundación Laboral de la Construcción

🕒 13:20 h - 14:20 h  
Sectorial

Presencia de la mujer en ámbitos directivos en la construcción

Patricia Martínez - TARRACO  
Elena Massot - APCE Catalunya  
Maite Ramos - BIS  
Verónica Giró - Construcció i Rehabilitació 4ARK  
Ana Puig-Pey - UPC

🕒 15:30 h - 17:20 h  
Sectorial

PREMIOS CONSTRUMAT 2024 a la Sostenibilidad - Curaduría Fundación Mies Van der Rohe  
Fundación Mies Van der Rohe

#### TALKS

🕒 10:00 h - 10:20 h  
Descarbonización

PROYECTO GARNOCEX: Experiencias en la Gestión de Residuos de la Construcción y Demolición en Extremadura

Antonio Cruces - Universidad de Extremadura  
Jesús Torrecilla - Escuela Politécnica de la Universidad de Extremadura

🕒 10:20 h - 10:30 h  
Descarbonización

ITeC Talks: Honext, circularidad y salud, retos para la construcción

Eduard Mondéjar - Honext

🕒 10:30 h - 10:40 h  
Descarbonización

Charlas ITeC: Fibras naturales como

aislamiento termoacústico para la construcción

Sergi Iglesias - RMT Insulation

🕒 10:40 h - 10:50 h  
Descarbonización

ITeC Talks: FlexoFibers - Transformando la Construcción a través de la economía circular con nuestras fibras de acero de segunda vida

Ricardo Ayala - FlexoFibers  
Valentina Rojas - FlexoFibers

🕒 10:50 h - 11:10 h  
Descarbonización

Estrategias de descarbonización: el primer horno cerámico eléctrico del mundo

Carlos Velázquez - Roca

🕒 11:10 h - 11:30 h  
Descarbonización

Las perspectivas de la construcción sostenible en el mercado francés y marroquí

Rachel Chermain - Alliance HQE - GBC  
Cosmin Cotora - CERTIVEA

🕒 11:30 h - 11:50 h  
Sectorial

Music & Dance Academy, Riyadh KSA  
Mohammed Adib - Dewan architects

🕒 11:50 h - 12:20 h  
Sectorial

Licitación internacional de obra civil - ICEX. Casos de éxito

José Ignacio Pradas - ICEX  
Josep Jesús Rivera - IDOM  
Pere Adsera - Encofrados Alsina

🕒 12:20 h - 12:45 h  
Industrialización

5 kilómetros de pilares en un edificio de oficinas: un macroproyecto de industrialización en tiempo récord

Lisardo González - Precon  
Beatriz Barral - Batlleiroig Arquitectura

Mariano Aguado - Batlleiroig Arquitectura  
Antonio Reboreda - Reboreda Martínez  
Antonio Ingenieros Industriales  
Beatriz Pérez - Reboreda Martínez  
Antonio, Ingenieros Industriales

🕒 12:45 h - 13:10 h

El FC Barcelona apuesta por la economía circular con un nuevo Spotify Camp Nou sostenible

Jordi Portabella - FC Barcelona  
Jordi Altet - Molins

🕒 13:10 h - 13:40 h  
Descarbonización

Materia Digital, Inteligente, Reciclada y Biológica. Nuevos materiales para la construcción

Mathilde Marengo - IAAC

🕒 13:40 h - 14:00 h  
Descarbonización

Construir con productos reutilizados, descarbonizados y locales

Pol Miret - Recursos Urbans

🕒 14:00 h - 14:20 h  
Descarbonización

Análisis y Reducción de la Huella de Carbono en Obras Urbanas

Jordi Rosich - SOCOTEC

## 23 de mayo

### AUDITORIUM

🕒 10:00 h - 10:30 h  
Descarbonización

Arquitectura saludable como impulso a la descarbonización

Sonia Hdez-Montaño - Arquitectura Sana

🕒 10:30 h - 11:20 h  
Descarbonización

Casos prácticos de rehabilitación que incluye criterios de salud

Sonia Hdez-Montaño - Arquitectura Sana  
Marta Bordas - Som Habitat  
Ramon Muñoz - ramonmunozarq  
Patricia Tamayo - Patricia Tamayo  
Arquitectura

🕒 11:20 h - 11:40 h  
Descarbonización

Edificio BOSCH Casablanca

Jaafar Sijelmassi - Sijelamssi & Partners.  
VP GBC Morocco  
Omar Mawlawi - Atelier Mawlawi

🕒 11:40 h - 12:00 h  
Descarbonización

La nueva sede del SEM en L'Hospitalet de Llobregat

Luis Bellera - b720  
Fermín Vázquez - b720

🕒 12:00 h - 12:20 h  
Digitalización

The use of BIM on the Istanbul Grand Airport

Firat Emsen - İGA



🕒 12:20 h - 13:20 h  
Digitalización

Quitémonos el casco frente la IA...

Rafael Capdevila Becerra - CATEB  
Luis Carlos Prieto - Fernández Ferroviario  
Martçon Longobucco González - Cs4iot

🕒 13:20 h - 14:20 h  
Descarbonización

Modos de Construir. Construcción en madera

Inés De Rivera Marinello - COAC  
Anna Bastús Guinovart - AB Arquitectes  
David Tapias Monné - GATPA  
Xavier Rusalleda - RGA arquitectes

🕒 15:15 h - 15:35 h  
Digitalización

La accesibilidad cognitiva en el transporte público en autobús de

los usuarios con TEA (trastorno del espectro del autismo) y otras dificultades cognitivas. La propuesta de BUSLLE

Francesc Xavier Mañé - MITBarcelona,  
María Ángeles Mairena - Área de Salud Mental. Hospital Sant Joan de Déu de Barcelona

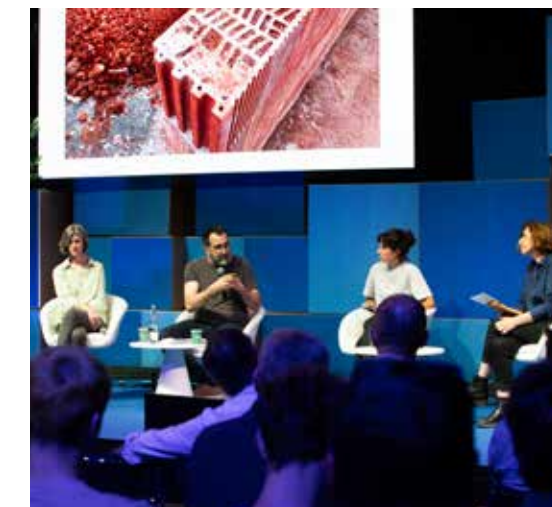
🕒 15:35 h - 15:55 h  
Descarbonización

Descarbonización de edificios de la Diputación de Barcelona. El Pabellón Norte del recinto Mundet

Sergi Loís Alcázar - Diputación de Barcelona  
Josep Maria Rieradevall - Diputación de Barcelona

🕒 15:55 h - 16:15 h  
Descarbonización

Madrid Nuevo Norte. La sostenibilidad como vector de planificación y diseño de



una operación de gran escala urbana  
Julia Landaburu - Arup

🕒 16:15 h - 17:00 h  
Industrialización

10 años de industrialización en el sector de la construcción

Toni Postius Terrado - PMP  
Miguel Angel Angulo - Metropolitan House  
Javier Burón Cuadrado - Navarra de Suelo y Vivienda - NASUVINSA  
Montse Pujol Torrent - PMP  
Susana Moya Segura - Gloval

🕒 17:00 h - 17:45 h  
Industrialización

Modos de Construir. Sistemas constructivos masivos

Inés De Rivera Marinello - COAC  
Sara Ferran Ballús - Taller 11  
Adrià Guardiet - Estudi 08014  
Sandra Torres Molina - 08014 arquitectura

TALKS

🕒 10:00 h - 10:30 h  
Industrialización

Vivienda industrializada y contratación del proyecto y la obra. Cómo promover y construir vivienda pública de manera rápida

Joan Carles Melero - IMHAB

🕒 10:30 h - 10:50 h  
Sectorial

Accesibilidad universal en el marco de la renovación urbana

Eva Ginesta - Colegio de Arquitectos de Cataluña (COAC)

🕒 10:50 h - 11:10 h  
Industrialización

Sistema Khanvian aplicado a un edificio plurifamiliar en altura

Miriam Sánchez López PMP, Antoni Sáez Antón PMP

🕒 11:10 h - 11:30 h  
Industrialización

MMC en Centro Logístico Mayoral  
Noelia Barriguete de Oro - SANDO

🕒 11:30 h - 11:50 h  
Industrialización

Solución prefabricada para puente de grandes luces / cubierta prefabricada la Sagrera

Fernando Osán - ALVIPRE (Grupo MARCO)

🕒 11:50 h - 12:10 h  
Digitalización

Robótica para una construcción sostenible

Yara Tayoun - IAAC

🕒 12:10 h - 12:30 h  
Digitalización

Baubot, Construcción 4.0, automatización en la colocación de anclajes en obra

Gonzalo Castells - Fischer Ibérica

🕒 12:30 h - 13:00 h  
Industrialización

Charlas iTeC: JFGCONSULTORS/ PLANICER

Joan Francesc García - JFG CONSULTORS

🕒 13:00 h - 13:20 h  
Industrialización

iTeC Talks: La industrialización de revestimientos con ladrillos mediante tejidos cerámicos (Flexbrick)

Lluís Pinardel - Flexbrick

🕒 13:20 h - 13:40 h  
Industrialización

Charlas iTeC: Soluciones industrializadas Denvelops

Jaume Colom - Denvelops Hibrid

🕒 13:40 h - 14:00 h  
Industrialización

Charlas iTeC: AISLUX

Javier Sánchez - AISLUX Catalunya

🕒 14:00 h - 14:20 h  
Industrialización

Compromiso de Navarra con la vivienda asequible, sostenible e industrializada

Javier Burón - NASUVINSA  
Maitane Zazu - NASUVINSA

🕒 15:15 h - 15:35 h  
Sectorial

Plan de pensiones de empleo del sector de la construcción

Joan Bonvehi - VidaCaixa

🕒 15:35 h - 15:55 h  
Digitalización

IOT y Sensórica en el sector de la Construcción: Monsec y Corrochip. iTeC - Witeklab

Josep Cairó - Witeklab

🕒 15:55 h - 16:25 h  
Sectorial

Construcción sostenible en clave FP

Angel Tarriño - Fundació BCN FP  
Antonio Espinar - Fundació BCN FP  
Lorena Ventura - Barcelona Activa

🕒 16:25 h - 16:55 h  
Sectorial

Los 3 retos del project manager: BIM, Lean y Circularidad

Carmen Sánchez - ZIGURAT Institute of Technology  
Mauro Manca - Energreen Design  
Pep Coll - EiPM  
Juan Felipe Pons - ZIGURAT Institute of Technology

🕒 16:55 h - 17:25 h  
Descarbonización

Reutilización y aprovechamiento de aguas grises y pluviales en edificios

Albert Soriano - Escola Gremial d'Instal·ladors de Barcelona  
Consorti per a la Formació Contínua de Catalunya

🕒 17:25 h - 17:45 h  
Descarbonización

KLR - Kit Lean Rehabilitación, o como llevar Lean a la rehabilitación de pequeño formato

Ferran Bermejo - iTeC







0.4

# Áreas temáticas

La clave de nuestras actividades:  
innovación, inspiración y desarrollo profesional



## Área Workshop

### El espacio para las demostraciones y formaciones prácticas

En 2024 se siguió apostando por el Área Workshop con el objetivo que el visitante tuviera también la oportunidad de **mejorar sus competencias profesionales** a través de demostraciones técnicas y formaciones especializadas.

Un espacio especialmente diseñado para personal de obra, desde el instalador, pasando por el albañil, el carpintero, o el especialista en impermeabilización, hasta el reformista.

### Programa

#### 21 de mayo

10:00 h - 18:00 h  
Competencia Profesional Certificada Solar-fix  
Manuel Burgos - Fischer

#### 22 de mayo

10:00 h - 11:00 h  
Cursos de Estucos de Cal y Realización de Esgrafiado  
Xavier Pérez Alcazar - Gremi d'Empreses de Pintura de Barcelona

11:10 h - 12:10 h  
Soluciones disruptivas para eliminar las pérdidas de agua  
Javier Yagüe Garreta - Hidrotec Sanejament

12:20 h - 13:20 h  
Pisos decorativos: Demostraciones y consejos  
Kyriakos Samaridis - ISOMAT  
George Pyrros - ISOMAT

14:50 h - 15:50 h  
Configurador PrefBIM de K-Line  
Óscar Sanjuan Ezquerro - VENTANAS K-LINE

16:00 h - 17:00 h  
Soluciones constructivas para fachada ventilada: Frontek y Argos  
Marina Juárez - Grupo Greco Gres Internacional

#### 23 de mayo

10:00 h - 11:00 h  
Acabados decorativos con pintura ecológica con imitaciones a madera y veladuras  
Benjamín Prieto Mendoza - Fundación Laboral de la Construcción de Catalunya

11:10 h - 12:10 h  
Evitar lastres y elementos sueltos en instalaciones fotovoltaicas en cubiertas ligeras, dando soluciones a las nuevas exigencias técnicas  
Marta Hernamperez - Anudal Industrial, Manuel Rodriguez - Sungrip  
Manel Romero Molina - SUD Renovables

12:20 h - 13:20 h  
Membrana líquida, triple función: Hermeticidad, barrera de radón y sustituto del yeso  
Jose Antonio Jiménez - Oliver Soudal

14:50 h - 15:50 h  
Albañilería Industrializada. Sustitución del material de agarre tradicional en la colocación de Sistemas SATEbrick y TermoRec de Ceranor  
Mariano Olivares - CERANOR

16:00 h - 17:00 h  
Aumentar la calidad percibida de los proyectos, con las manillas OLIVARI  
Josep Martínez - OLIVARI



## Área de construcción con madera

### La madera tecnológica, tendencia en una construcción global y sostenible

Construmat 2024 volvió a destacar la madera como protagonista en su **"barrio ecosostenible"**, demostrando ser una solución ideal para las nuevas formas de construcción alineadas con los valores emergentes y las demandas sociales.

En el salón se exhibió la **"Casa Módulo Hábitat Mediterráneo"**, una vivienda de dos plantas fabricada en madera y otros elementos naturales. Diseñada por la **arquitecta hispano-mexicana Alba Lucila Gutiérrez**, esta casa no solo ofreció soluciones técnicas de vanguardia, sino también un sentido de bienestar y confort a través de un diseño armónico y natural. La madera, reconocida por la New European Bauhaus, se consolida como el material constructivo del siglo XXI, clave para la sostenibilidad de las ciudades europeas.

“ Los valores propios de la madera hacen de ésta un material estructural único y extraordinario”.

Salvador Ordoñez  
Director de World Wood Future

Esta área contó con la colaboración de:



## Área PropCon-Hub

### Las empresas que definen el futuro de la construcción

PropCon-Hub fue el área donde inversores, grandes corporaciones, investigadores y cualquier interesado en innovación pudo conocer de primera mano las startups con mayor potencial y conectar con ellas para colaborar conjuntamente.

Un espacio que además contó con charlas de expertos, sesiones de pitching y demostraciones en vivo.

“ La mejor receta para establecer una innovación sistemática y rentable es mediante el Emprendimiento Corporativo”.

Joan Riera  
Presidente de Active Development



#### Hormigón Digital

Digitalización del hormigón a través de la monitorización en tiempo real de su resistencia para optimizar tiempos, costes y emisiones, aumentando la calidad y seguridad estructural.



#### Software de gestión, para empresas del sector de la construcción

Gestión de forma completa de los proyectos de construcción con su APP móvil y su ERP personalizado basado en ODOO, todo desde una única plataforma.



#### La estructura de hormigón más sostenible posible

Gracias a la optimización geométrica y la integración de instalaciones H-ONE reduce un 50% los costes y emisiones de CO<sub>2</sub>.



#### Herramienta de control de costes para la construcción

Gestión simplificada de obras: Desde presupuestos hasta mano de obra, unifica control en una sola herramienta.



#### Alquiler de maquinarias y herramientas

Marketplace de alquiler y software SaaS para gestión de flotas, optimizando operaciones.



#### Liquidez via tokenización para proyectos inmobiliarios



#### Ariditive

#### Innovadora impresión 3D de concreto

Impresión 3D revolucionaria: Soluciones flexibles y personalizadas para prefabricados y mobiliario urbano.



#### Control, digitalización y transparencia a pie de obra

Plataforma digital para la compraventa de herramientas y materiales de construcción.



#### Software de gestión para la construcción

Software de control de los resultados, reduce el riesgo, controla la calidad y los tiempos, todo en una única plataforma.



#### Persianas solares

Soluciones renovables sin carga de espacio ni mantenimiento.



#### Documentación automatizada

Plataforma online para la generación y actualización automática de documentos dinámicos.



#### Planificación de construcción y recursos

Plataforma que optimiza la planificación, ofreciendo secuencias y recursos para lograr el éxito.



#### Innovador escaneo en 3D y fotogrametría

Precisión escaneo 3D: Mediciones exactas e inspección de calidad para decisiones eficientes en construcción y más sectores.



#### Productos acústicos, coordinación de proyectos y suministro internacional

Materiales exclusivos de aislamiento y absorción acústica procedentes de reciclaje.



#### Herramientas IA para sector de la construcción

Eficiencia empresarial con IA: Herramientas inteligentes que optimizan procesos y aumentan eficiencia en diversos sectores.



#### Optimize Productivity & Workflow Control

Plataforma SaaS para digitalizar datos, automatizar tareas y controlar riesgos operativos en tiempo real.



#### Construcción modular

Su enfoque se basa en tecnologías avanzadas y diseño inteligente de construcción modular para crear espacios personalizados de alta calidad a un costo accesible



#### Impresión en 3D

Desarrollo y venta de maquinaria para imprimir en 3D edificios y estructuras de hormigón. Tecnología avalada con la construcción de la primera vivienda totalmente impresa en 3D en España.

## Área de Innovación RETHINK de Colab

### Repensando los materiales

Espacio donde la creatividad y la tecnología se fusionaron para revelar las últimas tendencias y soluciones sostenibles en materiales. El objetivo fue inspirar, 'repensar' y ayudar a centrar la atención en **la innovación para la elección de materiales y sistemas constructivos con nuevos enfoques.**



**AlgalTile**  
Solución de azulejos ecológicos y de lujo para el diseño de interiores



**AluFoam**  
Metal poroso avanzado con las ventajas únicas de materiales espumados y la flexibilidad de diseño del aluminio



**Datecrete**  
Innovación sostenible basada en semillas de dátil



**DATEFORM**  
Superficies sólidas innovadoras hechas de semillas de dátil en los Emiratos Árabes



**Desert Board**  
PSB®: la encarnación de la sostenibilidad, la innovación y la descarbonización.



**Design Composite**  
Innovación en elementos de alta calidad técnica



**Goma**  
Azulejos ecológicos hechos de suelas de zapatos recicladas con características acústicas y térmicas, diseñados por FLOWCO® en Portugal



**GyPulp**  
Material hecho en Londres con recortes de papel de consumo y yeso reciclado



**Koukoutsis**  
Material Eco-amigable innovador inspirado en las Olivas de Lesvos



**Kvadrat Really**  
Por fin, un concepto de escritorios de oficina sin desperdicios



**Leukeather**  
Material vegetal, sostenible y ético hecho de vainas de plantas secas, alternativa a los cueros exóticos, con patrones naturales y libre de crueldad animal



**Malai**  
Material biocompuesto orgánico y sostenible hecho de celulosa bacteriana, producido a partir de desechos agrícolas de la industria del coco en el sur de la India.



**Neolith**  
Superficies sinterizadas de alta tecnología y sostenibilidad



**RAMEL**  
La primera alternativa en el mundo basada en arena del desierto



**SUSTAIGN**  
Material de láminas hechas de plástico reciclado con apariencia de piedra y mármol



**Sustorable**  
Material Eco-Superficie de diseño circular reciclada y reciclable hecha de botellas de plástico PET recicladas y piedra natural



**Terraboard**  
Tablero compuesto termoplástico reforzado con fibras, duradero y 100% reciclado

## La Plaza Vip lounge

### Epicentro para el encuentro

En una zona privilegiada, con máxima visibilidad y de acceso restringido, esta área VIP, perfectamente equipada con todo tipo de servicios, ofreció un entorno sofisticado y acogedor para reuniones de negocios, encuentros privados y networking de alto nivel.

La decoración de la zona y el mobiliario corrió a cargo de Escofet, empresa líder en diseño de mobiliario exterior.

#### Partners



## Talento

### Promoviendo oportunidades laborales en la construcción

La falta de mano de obra es uno de los principales retos del sector de la construcción. Por ello, no podían faltar las iniciativas que ayudaran a conectar el talento con el mercado laboral:

- **Job Marketplace de Barcelona Activa:** Conectó a futuros profesionales con empresas expositoras con demanda de personal para entrevistas presenciales durante la celebración del salón. Además, se pudo asistir a actividades y jornadas diseñadas para facilitar una rápida inserción en el mercado laboral de la construcción.

- **Servei Públic d'Ocupació de Catalunya:** Las empresas también contaron con el apoyo del Servei Públic d'Ocupació de Catalunya (SOC), que ofreció atención personalizada, oportunidades laborales, recursos y formación profesional adaptada a los negocios.



0.5

# Premios Construmat

Reconocimiento internacional a los mejores proyectos arquitectónicos comprometidos con la sostenibilidad



## Premios a la excelencia de los proyectos más sostenibles

### Europa

**Polideportivo Turó de la Peira**  
Barcelona, 2014-2019

Anna Noguera + Javier Fernández

*BIMSA, Institut Barcelona Esports (IBE),  
Ajuntament de Barcelona  
Ferrovial Agroman, Construcciones Deco*

La regeneración urbana mediante una infraestructura verde, soluciones de arquitectura pasiva y bioclimática, estructura prefabricada de madera 100% certificada PEFC, cultivo hidropónico y reutilización del agua de lluvia, producción de energía renovable fotovoltaica.



La mejor innovación y sostenibilidad también tuvieron premio en Construmat. Creados en 1985, estos premios, que alcanzaron su vigésima edición, son un referente internacional. A lo largo de su trayectoria, han destacado la excelencia de obras y proyectos de arquitectura e ingeniería basados en una construcción respetuosa con el medio ambiente, la transversalidad de los servicios profesionales y la innovación mediante la investigación en sistemas constructivos y nuevos materiales.

#### PREMIO JURADO

**85 viviendas sociales en Cornellà**  
Cornellà de Llobregat, Barcelona,  
2017-2020

Peris + Toral arquitectes

*IMPSOL. Institut Metropolità de Promoció de  
Sòl i Gestió Patrimonial  
Vías y Construcciones, S.A.*

El edificio residencial parte de una matriz de estancias comunicadas que elimina pasillos para garantizar un aprovechamiento óptimo de la planta y el uso de madera para permitir la industrialización de los elementos, mejora de la calidad de la construcción y una importante reducción de plazos y emisiones de CO<sub>2</sub>.



La **Fundació Mies van der Rohe**, prestigiosa institución internacional en la investigación, el debate y la promoción de la cultura arquitectónica, comisarió los galardones. Además, contó con un riguroso comité experto que, en esta ocasión, nominó **17 obras arquitectónicas sostenibles** relevantes de **ámbito internacional** para conceder dos premios y dos menciones:

- Mejor obra escogida por un jurado.
- Mejor obra seleccionada por votación popular.

**19 viviendas sociales en Palma de Mallorca**  
Palma de Mallorca, Islas Baleares, 2021-2023

Carles Oliver, Antonio Martín, Xim Moyá, Alfonso Reina (IBAVI)

*Instituto Balear de la Vivienda (IBAVI)*

Referente de viviendas sociales ecológicamente sostenibles construidas con muros paralelos de carga de piedra arenisca (marés) de 20 cm de espesor. El proyecto encara el cambio climático, reduciendo la huella de carbono, utilizando los sistemas constructivos tradicionales de una forma contemporánea, logrando confort y aislamiento térmico con hojas de posidonia oceánica.



**Colegio Reggio**  
El Encinar de los Reyes, Madrid, 2016-2022

Andrés Jaque / Office for Political Innovation

*CIIP REGGIO. Centro de Investigación e Innovación Pedagógica Reggio*

Reducción del 50% de la energía consumida por el aislamiento térmico: el 80% de la envolvente del edificio está cubierta con corcho proyectado de 14,2 cm y 9.700 kg/m<sup>3</sup> de densidad (duplicando las exigencias reglamentarias de Madrid).  
\_ compacidad: la huella del edificio se ha minimizado para optimizar la necesidad general de cimientos y reducir radicalmente el coste de la fachada.  
\_ reducción material en un 48%.



**Centro integral del transporte de Metro Madrid**  
Madrid, 2016-2022

Nexo + Gutiérrez-de-laFuente + Perea

*Metro de Madrid  
Ferrovial Agromán / COMSA /  
ECISA-MURIAS*

Edificio de consumo energético casi cero nZEB, 56 pozos geotérmicos + 512 paneles solares fotovoltaicos, cubiertas ajardinadas, jardín central construido a partir de la estructura existente de los aparcamientos, renaturalización del patrimonio del lugar. Los factores clave para reducir el consumo de energía se dividen entre estrategias pasivas y activas. Estrategias pasivas: reducir al máximo la demanda energética trabajando con la forma del edificio; y estrategias activas: el sistema implementado y la producción de calor, refrigeración y electricidad se basa en calderas, equipos de bomba de calor con geotermia y refrigeradores aire-agua.



**Centro agrícola de Salez**  
Salez, Suiza, 2011-2019

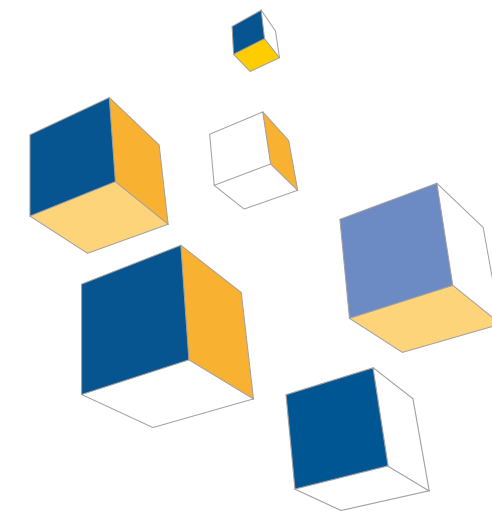
Andy Senn Architekten

*Canton St. Gallen, represented by the building construction office of the canton of St. Gallen*

Uso de materiales naturales derivados de la madera, el ahorro energético, la refrigeración low-tech, la ventilación cruzada mediante el efecto chimenea, la tradición y la racionalidad climática. La construcción y la estructura de la fachada siguen las especificaciones estructurales y climáticas. Además de su función como espacio exterior transitable, el porche a lo largo de toda la fachada también sirve como protección constructiva contra la intemperie y proporciona sombra.







PREMIO PÚBLICO

**Collegium Academicum residencia de estudiante**  
Heidelberg, Alemania, 2016-2023

DGJ Architektur

*Collegium Academicum GmbH, Heidelberg*

**Rapunzel Centro de visitantes**  
Legau, Alemania, 2018-2022

Haas Cook Zemmrich Studio2050

*Rapunzel Naturkost GmbH  
Gebr.Filgis GmbH & Co. KG*

**Museo de la ciudad alpina de Sonthofen**  
Sonthofen, Alemania, 2019-2023

Andreas Ferstl Architekto

*Municipality of Sonthofen*

**Colegio Frida Kahlo**  
Bruges, Francia, 2019-2022

Compagnie architecture

*City of Bruges*

MENCIÓN DEL JURADO

**Le Magasin Électrique Hub**  
LUMA-Arles, Parc des Ateliers, Arles, 2019-2023

Atelier LUMA + Assemble + BC architects & studios

*LUMA Foundation*

**Sudamérica**

MENCIÓN DEL JURADO

**Centro productivo comunitario Las Tejedoras**  
Chongón, Guayaquil, Ecuador, 2021-2022

Juan Carlos Bamba + Natura Futura

*Fundación Young Living  
Pablo Ponce Construcción*

Edificio con plus de energía que puede funcionar de forma climáticamente neutra y positiva gracias a la gran instalación fotovoltaica de 140 kWh en la cubierta y al almacenamiento en baterías. Al ser un edificio de madera con un alto potencial de reciclaje y ahorro de CO<sub>2</sub>, su construcción también es prácticamente neutra desde el punto de vista climático.

Para el aislamiento y el subsuelo no se utilizó espuma de poliestireno, sino grava de vidrio espumado reciclado. Todos los materiales, colores y revestimientos son cuidadosamente seleccionados, de origen mineral y ecológicos. Se aprovecha la luz natural y se prescindir en gran medida del aire acondicionado mecánico. Se utiliza lo que la naturaleza nos proporciona como microclima en el lugar para construir un edificio robusto y, por lo tanto, duradero que trabaja con la naturaleza y no en contra de ella.

El edificio muestra el enfoque arquitectónico moderno de rehabilitar en lugar de construir algo nuevo. (...) El techo de las salas de exposición, por ejemplo, están revestidas de madera; los abetos necesarios para ello se talaron en el propio bosque de la ciudad. El paisaje de fachadas y tejados no sólo representa una valiosa contribución a la construcción moderna en un entorno histórico, sino también el uso ejemplar de materias primas renovables y locales.

Estructura de madera, entramados de madera, aislamientos de lana de madera y revestimientos de madera para reducir las emisiones de CO<sub>2</sub>. Pozos climáticos y chimeneas para ventilación 100% natural. Diseño bioclimático general con certificación E4C2: voladizos de tejado, persianas, iluminación natural, etc. Huertos educativos. Patio ajardinado para el confort del verano.

Uso de tierra compactada, restos orgánicos y otras fibras biológicas para rehabilitar un edificio existente. Orientación ejemplar en materiales disponibles locales y una ejecución de manera altamente estética. El proyecto antepone y proclama la reutilización frente a la demolición. Reutilización de materiales agrícolas, de canteras y flujos de residuos.

Se utilizaron ladrillos locales, que presentan un diseño en espiga que se refuerzan por la propia forma de las paredes entrelazadas. Patio con vegetación endémica que logra revelar nuevas posibilidades de arquitecturas ambientalmente conscientes. Para la estructura principal se utiliza madera de teca, tradicionalmente utilizada como estructura de los palafitos de la zona. Bajo consumo energético. Para el control de la iluminación y ventilación natural se utilizan puertas de celosía plegables de madera.



## Ásia

**Oratorio de San Javier**  
Umphang, Tailandia, 2022

Paco García Moro

*Xaverian Mission in Umphang*  
Wanmai Srisuk

Uso de materiales naturales derivados de la madera, el ahorro energético, la refrigeración low-tech, la ventilación cruzada mediante el efecto chimenea, la tradición y la racionalidad climática. La construcción y la estructura de la fachada siguen las especificaciones estructurales y climáticas. Además de su función como espacio exterior transitable, el porche a lo largo de toda la fachada también sirve como protección constructiva contra la intemperie y proporciona sombra.



## África

**Colegio infantil Mustardseed**  
Sentema, Wakiso, Uganda, 2019-2021

Localworks

*Friends of Mustardseed*  
Localworks

Materiales locales y naturales: sacos de tierra rellenos con tierra compactada del lugar, cimientos contruidos con bloques de arenisca locales empaquetados, estructura de la cubierta con madera de eucalipto de los árboles del lugar. La losa estructural funciona como acabado final del pavimento, molida y fresada para exponer el agregado de piedra natural. Las gruesas paredes externas de tierra no llegan al techo, permitiendo que el flujo de aire fresco ventile y refresque los espacios.



**Instituto de Agricultura de Conservación en Ruanda (RICA)**  
Karama, Bugesera District, Ruanda, 2017-2023

MASS Design Group

*Howard G. Buffett Foundation*  
*Rwanda Institute for Conservation*  
*Agriculture, Government of Ruanda*

La cimentación utiliza piedra de cuarcita extraída localmente, lo que reduce los volúmenes de hormigón y el carbono incorporado en un 60% en comparación con una solución típica de hormigón armado. La innovadora ingeniería implicó investigar y probar pavimentos en el sitio para crear una mezcla con bajo contenido de cemento para bloques de tierra comprimida (CEB), muros de tierra compactada y mezclas de yeso de tierra fabricados in situ.



**Ecopabellón Diamniado Terra- Typha**  
Cité des Savoirs, Diamniado, Senegal, 2015-2019

CraTerre + Elementerre +Worofila

*PNEEB TYPHA / Ministry of the Environment of Senegal / PNUD/FEM*  
*Elementerre*

Laboratorio práctico para probar diferentes técnicas de construcción con materiales locales de origen biológico y geográfico. Investigación con recursos locales, como tierra, anea (typha) y bambú en diferentes componentes de construcción para crear una arquitectura hiperregional y de bajo impacto. Demostración de cómo estos materiales pueden combinarse en diferentes sistemas de construcción para demostrar su aplicación.



**Cafetería-Quiosco**  
Cape Town, 2020-2023

*Harlech-Jones Architects (Architect of Record) + Kevin Kimwelle (Design Architect)*

*Victoria & Alfred Waterfront Pty Ltd*  
*Indalo World NGO and EMCON Contractors*

El edificio aplica un diseño pasivo para todos los aspectos de refrigeración, calefacción y ventilación. La orientación adecuada del edificio permite captar la máxima luz y calefacción del edificio, mientras que las aperturas, las puertas correderas y las pérgolas garantizan el control climático.



## Comité de expertos

Formado por representantes de instituciones, organizaciones o asociaciones nacionales e internacionales vinculadas a la investigación, la práctica y el fomento de la sostenibilidad en la arquitectura. El conocimiento y la experiencia del comité fue fundamental para garantizar el rigor y la calidad de las obras nominadas, así como para justificar y establecer los criterios específicos de la selección que definieron la convocatoria.



### L'Architecture d'Aujourd'hui (AA)

L'Architecture d'Aujourd'hui (AA), fundada en 1930, es la revista pionera de arquitectura en Francia. Es una publicación bilingüe francés-inglés y distribuida mundialmente.

Emmanuelle Borne  
Editor-jefe de L'Architecture d'Aujourd'hui



### Asociación Sostenibilidad y Arquitectura (ASA)

Asociación independiente sin ánimo de lucro que tiene como objetivo concienciar y promover una arquitectura y urbanismo comprometidos con un entorno sostenible.

Manuel Enriquez Jiménez. Presidente ASA.  
Arquitecto, socio fundador en ByE arquitectos y profesor asociado en la Escuela de Arquitectura de la Universidad de Navarra (ETSAUN)



### Agrupación de Arquitectura y Sostenibilidad (AUS)

Organización que trabaja para crear un mundo que combata el cambio climático, minimice demanda energética y residuos, y preserve el patrimonio natural.

Albert Cuchí Burgos, Greta Tresserra Sans y Toni Escudé Poulenc  
Presidente y Vicepresidentes AuS



### Bauhaus Earth

Organización sin ánimo de lucro que tiene como objetivo orientar y transformar la concepción del entorno construido hacia edificios y ciudades regenerativos, sostenibles y eficientes mediante el uso de recursos y materiales de base biológica.

Philipp Misselwitz. Director ejecutivo de Bauhaus-Earth  
Arquitecto-urbanista, ex director de la escuela de Arquitectura de la Universidad Técnica de Berlín (TU-Berlin), presidente de Habitat Unit y socio en Urban Catalyst GmbH Berlin



### GBCE Green Building Council España (GBCE)

Principal organización de edificación sostenible en España que es referente en la transformación hacia un modelo sostenible del sector de la edificación.

Justo Orgaz Domínguez. Presidente GBCE  
Arquitecto, socio fundador en Tránsito arquitectura y gerencia de construcción

## El jurado

El jurado encargado de seleccionar la obra ganadora lo formaron tres miembros de reconocida trayectoria profesional y/o académica en el ámbito de la práctica y la investigación en arquitectura sostenible.

### Marie-Hélène Contal

Arquitecta y graduada en ciencias sociales por el Instituto de Estudios Políticos (Sciences Po) de París.



### Olaf Grawert

Socio-arquitecto en el estudio de arquitectura berlinés bplus.xyz (b+), que se centra en la reutilización adaptativa de edificios existentes.



### Jordi Pagès Serra

Arquitecto por la Escuela Técnica Superior de Arquitectura de Barcelona (ETSAB-UPC, 1994), completando su formación académica en la Universidad de Delft (TU Delft).



0.6

# Formaciones y Certificaciones

Fomento y desarrollo del crecimiento profesional



Construmat contribuyó al crecimiento profesional con formaciones acreditadas y masterclasses llevadas a cabo por entidades y empresas reconocidas del sector, facilitando el conocimiento y el desarrollo de habilidades.

## Convalidación por horas de formación a aparejadores técnicos CGATE

Todos los Arquitectos Técnicos que visitaron el salón recibieron al finalizar un certificado de asistencia con el que convalidaron horas de formación en el Programa de Desarrollo Profesional Continuo (PDC) del CGTAE (Consejo General de la Arquitectura Técnica de España).

## Formación Certificada Solar-fix by Fischer

Esta certificación acreditó a los participantes como instaladores especializados en el montaje fotovoltaico, utilizando materiales de primerísima calidad y un sistema fiable, ergonómico y respetuoso con el medio ambiente, conforme a la norma DIN EN ISO 14001. La formación estuvo reglamentada por TÜV Rheinland.

## Masterclass by CIAAD

CIAAD es una plataforma internacional líder en acreditación y certificación y el socio oficial de las Naciones Unidas para la implementación y el avance de los Objetivos de Desarrollo Sostenible de la ONU (ODS).

Durante la celebración de Construmat se realizaron 3 masterclasses:

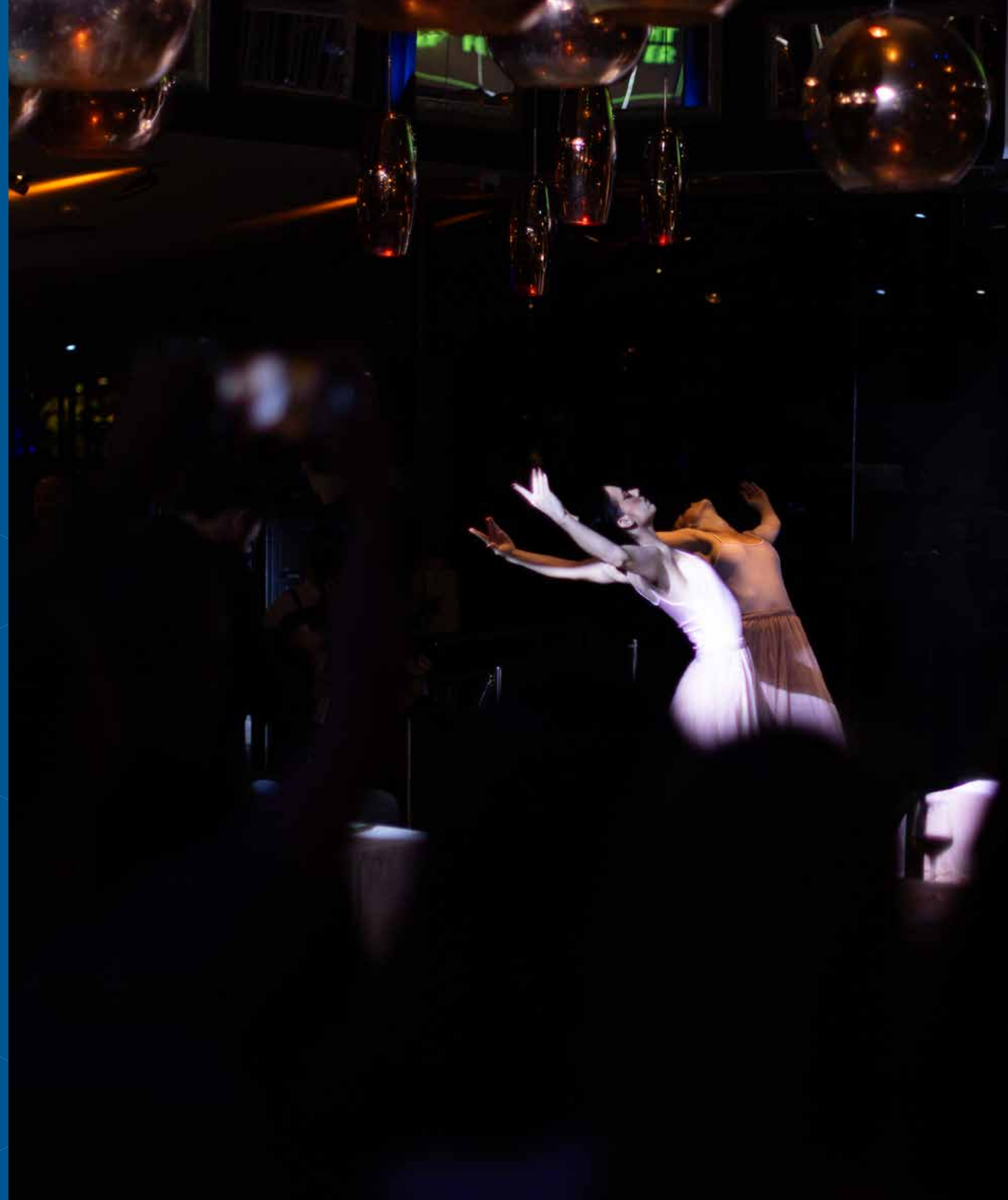
1. **Diseño para la construcción modular, oportunidades para reducir las emisiones de carbono durante todo el ciclo de vida.**
2. **Acreditación y certificación para la aplicación de los Objetivos de Desarrollo Sostenible (ODS) de las Naciones Unidas.**
3. **Inteligencia artificial para la arquitectura y el diseño con capacidad de respuesta.**

Los asistentes recibieron un "Certificado de Finalización," que confirma su exitosa finalización de una clase magistral específica "con créditos" (3 créditos por clase).

0.7

# La fiesta

El evento social y festivo,  
la fiesta del sector en Barcelona



## Construmat Night Fever

De acceso solo con invitación, la segunda edición de la fiesta "Construmat Night Fever" **reunió a los agentes más relevantes del sector**: representantes de las empresas expositoras, partners e instituciones del sector, hosted buyers, visitantes, ponentes y medios de comunicación. La velada que volvió a destacar por el buen ambiente, las risas y las conversaciones distendidas. La fiesta incluyó cena, cócteles, DJ y espectáculo.

**400 personas asistieron al evento**, que tuvo lugar en el restaurante Nu Barcelona, un must de la noche barcelonesa.



0.8

# Partners

Un ecosistema único y representativo de toda la industria

## Partners Platino



## Partners La Plaza - VIP Lounge



## Partner zona exterior



## Instituciones



## Partner digital



## Partner propiedad intelectual



## Partner estratégico en sostenibilidad



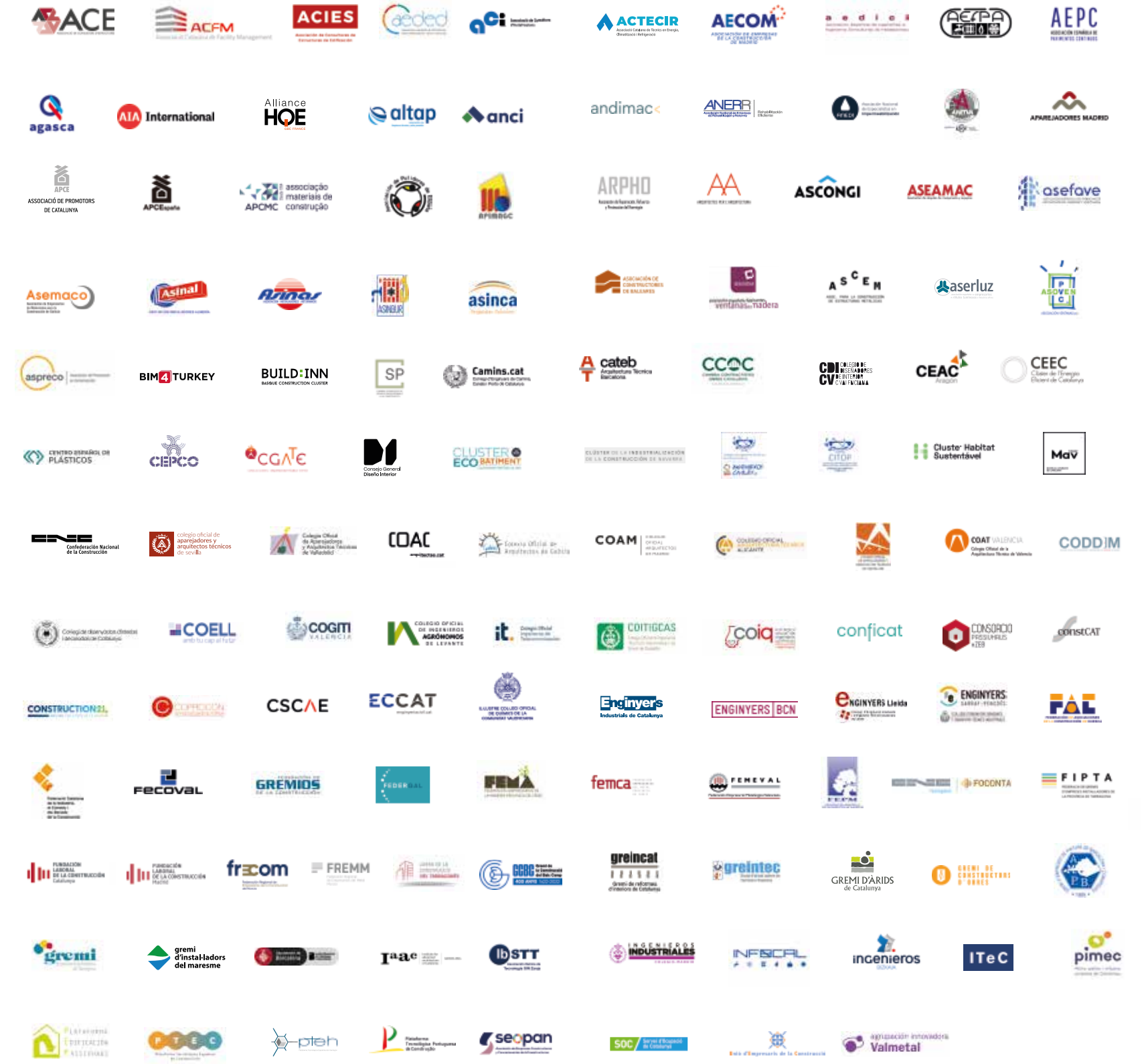
## Construmat es partner de las Naciones Unidas



### Media Partners



### Asociaciones y Gremios





# CONSTRUMAT



**Próxima edición:** 20 - 22 de mayo de 2025

#Construmat     