

**DERPROSA™**  
PREMIUM LUXURY FILMS



**Taghleef Industries**

*"Neuromarketing aplicado al Packaging de Lujo"*

An iceberg floating in the ocean. The tip of the iceberg is visible above the water, while the much larger, submerged part is visible below the surface. The sky is blue with some clouds.

**85%**

**Decisiones son tomadas por el subconsciente**

**95%**

**Decisiones de compra son inconscientes**

**NADIE**

**REALMENTE SABE LO QUE QUEREMOS**

# COMPORTAMIENTO INTERNO DEL CONSUMIDOR

EMOCIONES



ESTÍMULOS

DECISIONES

No importa lo que la  
gente diga, lo que  
realmente importa es lo  
que piensan y sienten





**DERPROSA™**

*PREMIUM LUXURY FILMS*



Part of

**Taghleef Industries**



¿Y si...

7/10

consumidores

escogiesen sus productos?



SoFT TOUcH  
EFFECT

**DERPROSA™**  
PREMIUM LUXURY FILMS



**Taghleef Industries**



# SoFT TOUcH®

The Original One

## ESTUDIO

Análisis del impacto emocional, emoción positiva e influencia en la decisión de compra de los consumidores, una vez que entran en contacto con un producto laminado con un film BoPP **SoFT TOUcH** frente al mismo producto que utiliza otro tipo de laminación.



**SoFT TOUcH es...**

**Lujo**

**Innovación**

**Novedoso**

**Suave**

**Premium**

**Diferente**



**Todo eso es real,  
pero son solo ideas,  
argumentos, en  
definitiva...  
opiniones**



**DERPROSA™**

PREMIUM LUXURY FILMS

Part of



**Taghleef Industries**

**DERPROSA™**

PREMIUM LUXURY FILMS



Part of

**Taghleef Industries**

# Neuroresearch applied to Luxury Packaging



delta  
1-4 Hz



theta  
4-7 Hz



alpha  
7-13 Hz



beta  
13-30 Hz



NeuroResearch by





# PÚBLICO OBJETIVO

*Los participantes fueron seleccionados atendiendo a los siguientes criterios:*

- Personas alrededor de los 25 años
- Clase social media/media alta
- Hombres: 50%
- Mujeres: 50%

# TRES FASES



**Análisis de Experiencia Táctil**



**Análisis de Experiencia Táctil  
en Packaging**



**Testar si el SoFT TOUch es  
un factor de compra decisivo**



# ¿CÓMO LO ANALIZAN?



Respuesta Galvánica de la piel



Electromiografía

Comportamiento  
Económico



## SALA DE PARTICIPANTES



## SALA NEUROCIENTÍFICA

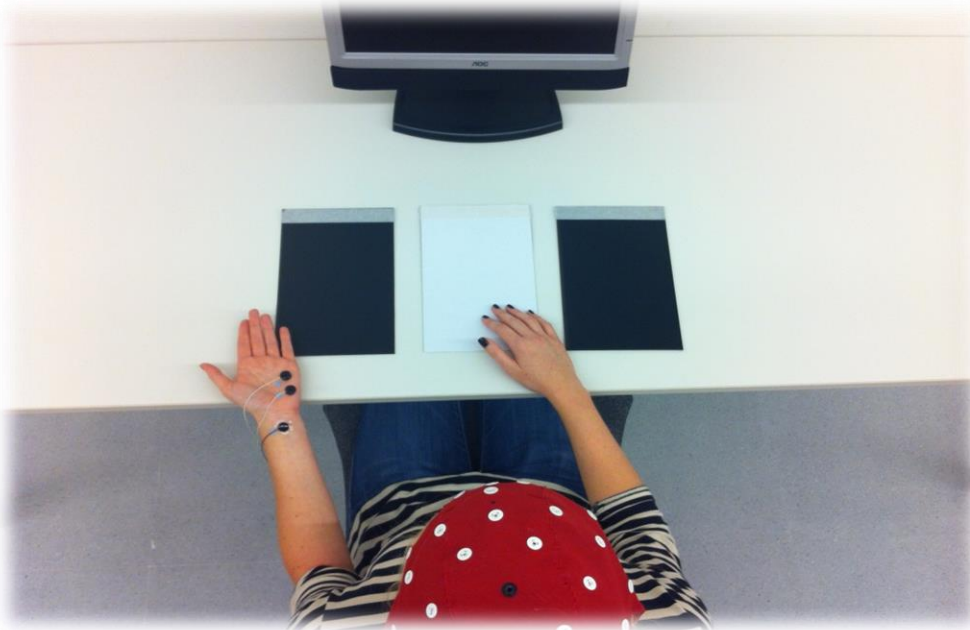


Los participantes no sabían  
que los productos eran  
diferentes





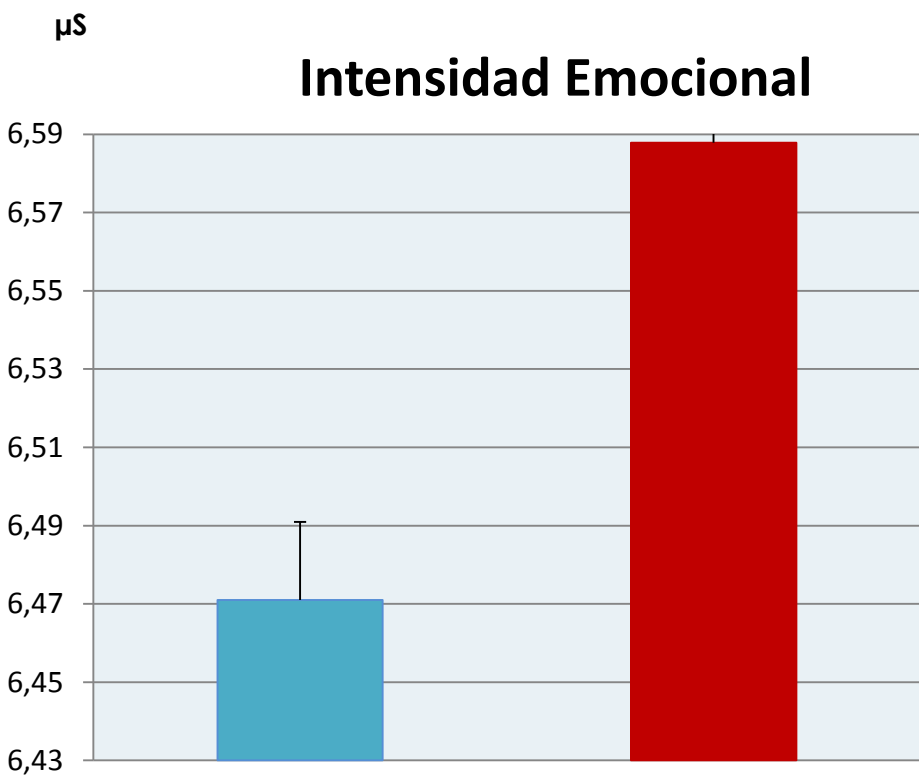
# 1 Dos hojas laminadas con y sin film SoFT TOUcH™



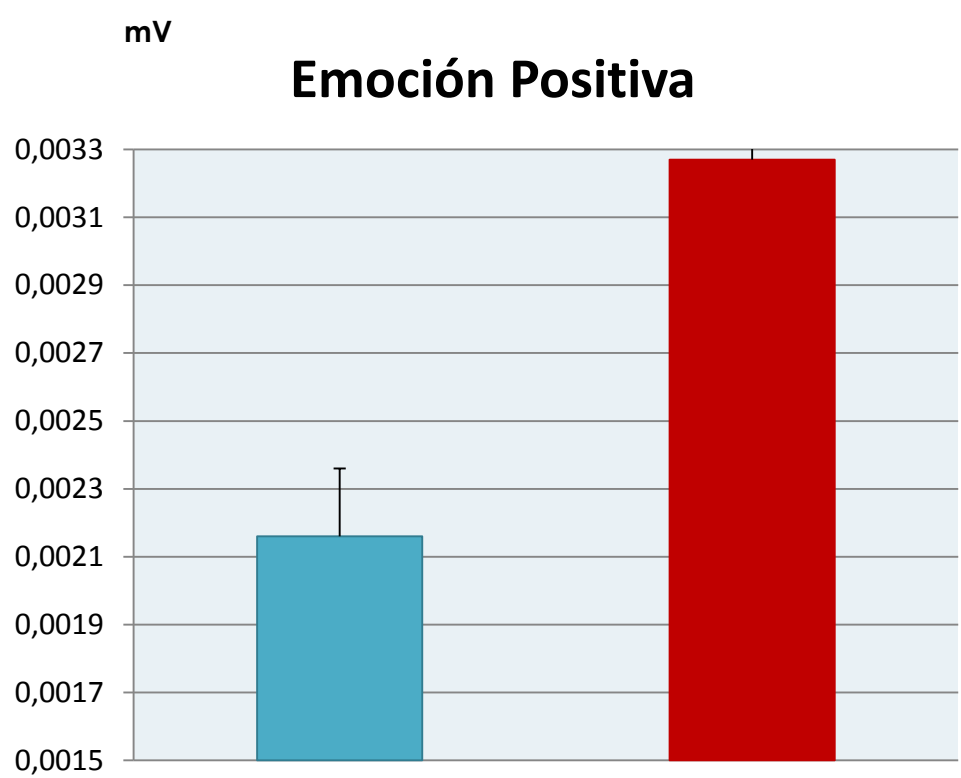
**1**

# Dos hojas laminadas con y sin film SoFT TOUcH™

■ Normal ■ Soft-Touch



**275%**



**247%**

2

## Análisis del Packaging en diferentes productos laminados con y sin film

### SoFT TOUCH™

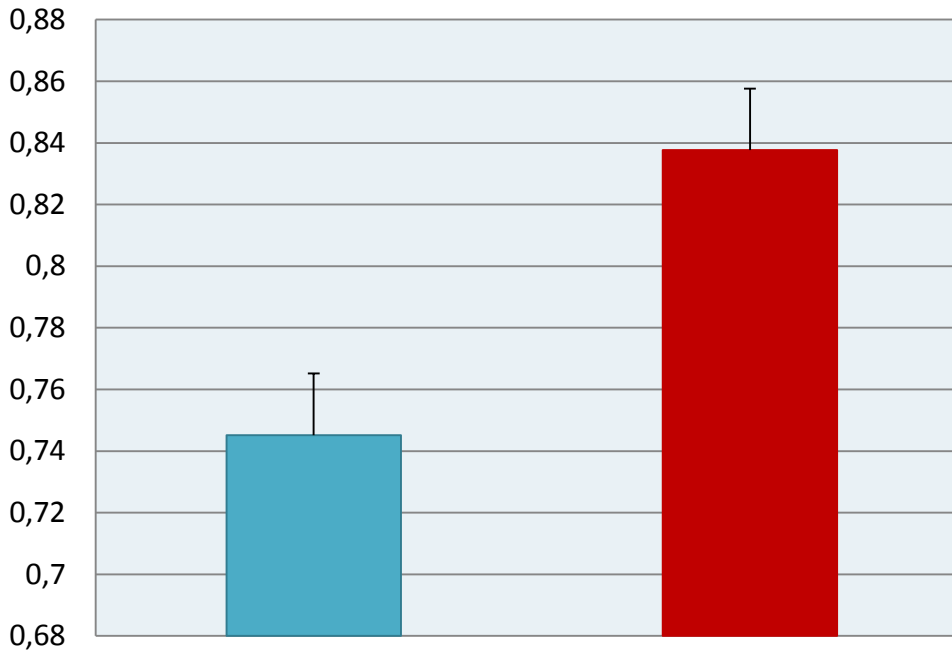


**2**

# Análisis de Packaging en diferentes productos laminados con y sin film SoFT TOUcH™

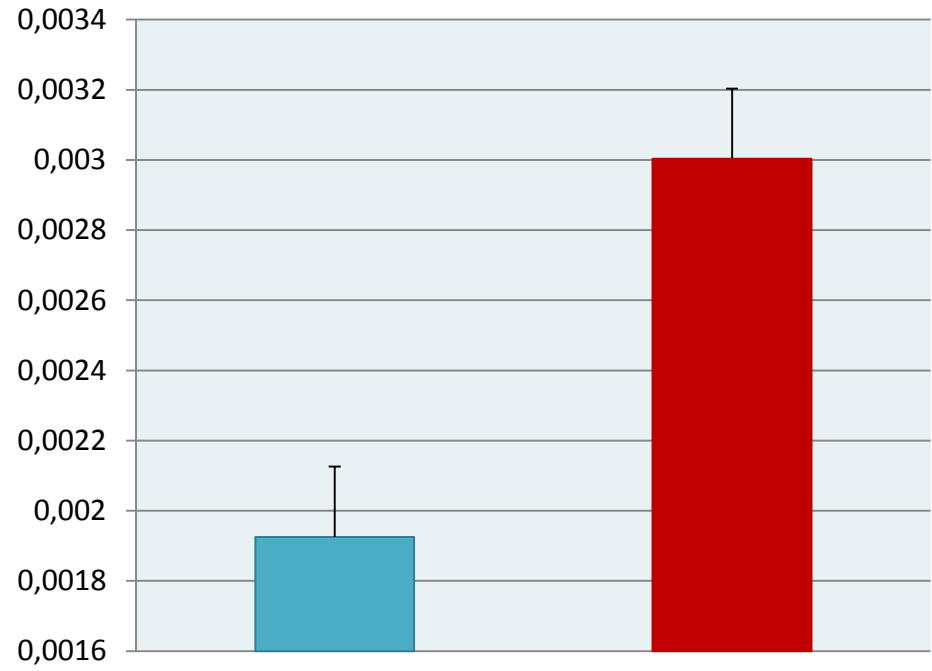
■ Normal ■ Soft-Touch

### Intensidad Emocional



**201%**

### Emoción Positiva



**155%**

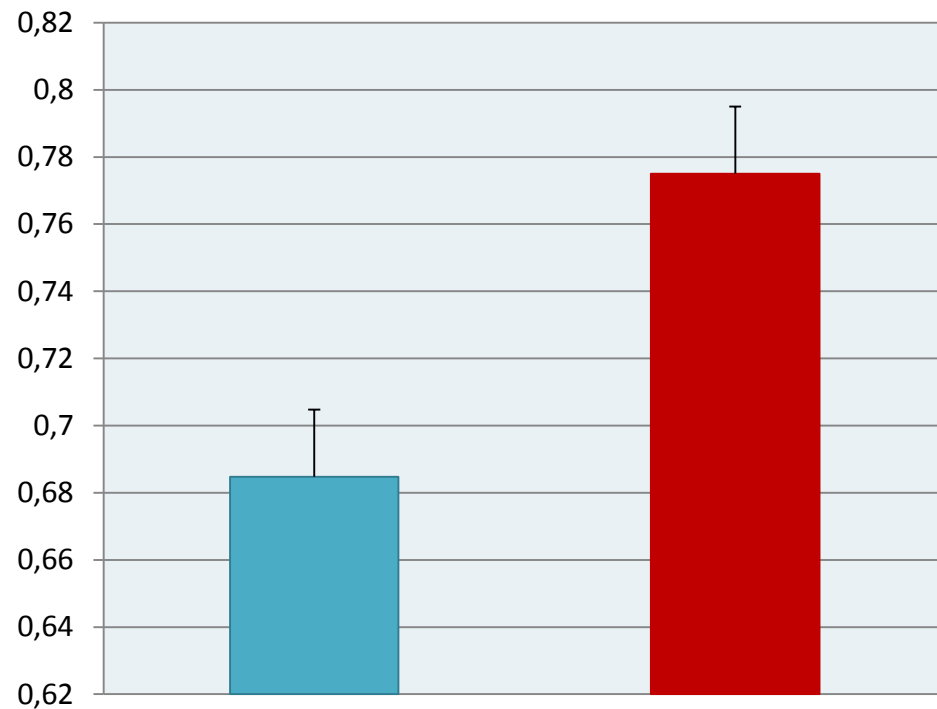
# PACKAGING



# PACKAGING

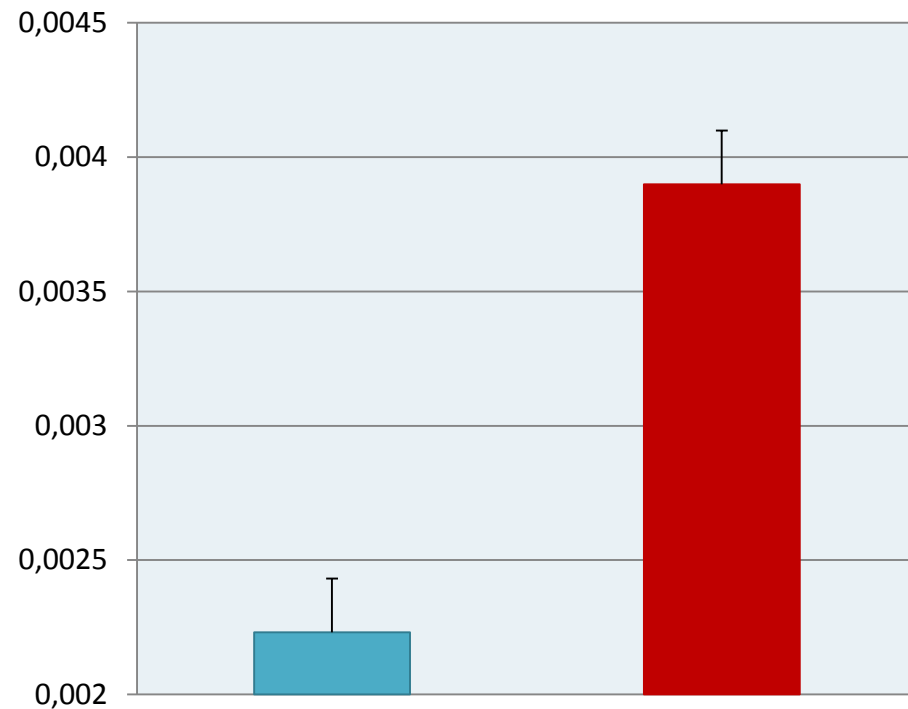
■ Normal ■ Soft-Touch

$\mu$ S **Intensidad Emocional**



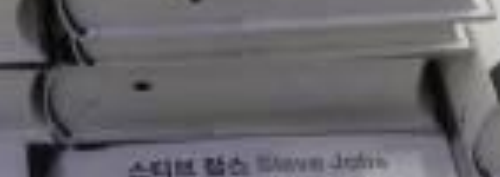
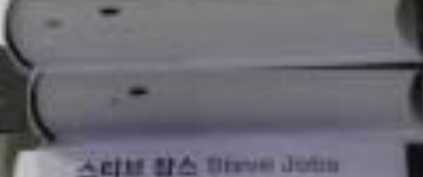
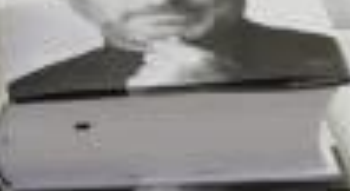
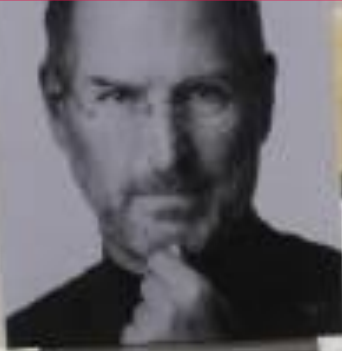
**400%**

mV **Emoción Positiva**



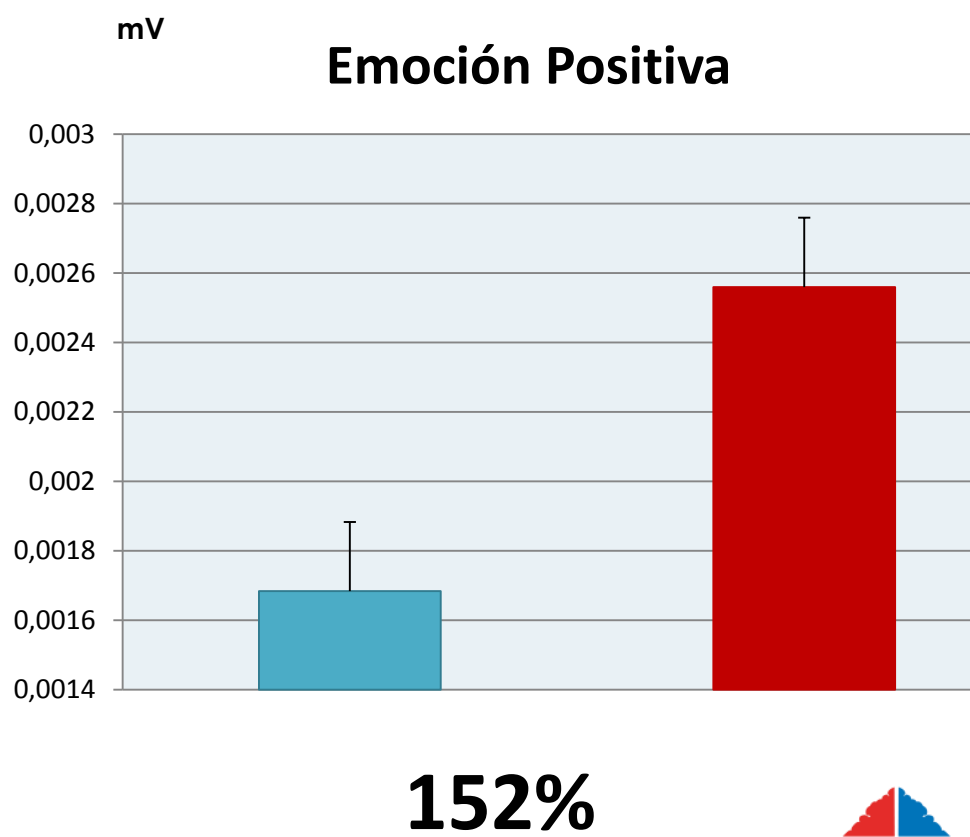
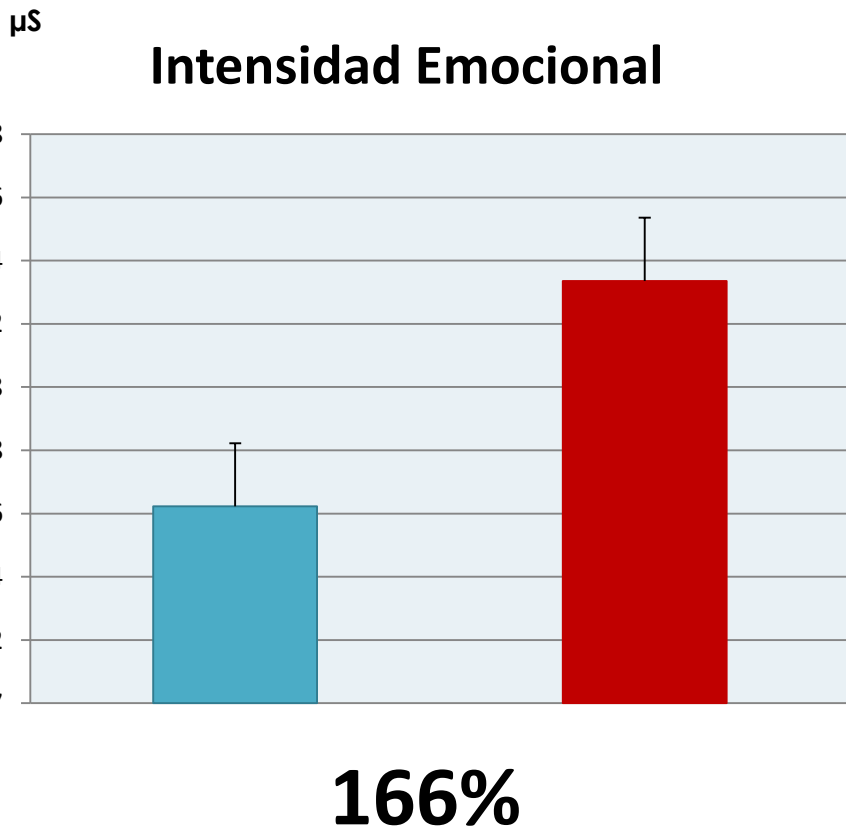
**175%**

# LIBROS & ARTES GRÁFICAS



# LIBROS

■ Normal ■ Soft-Touch





VINO

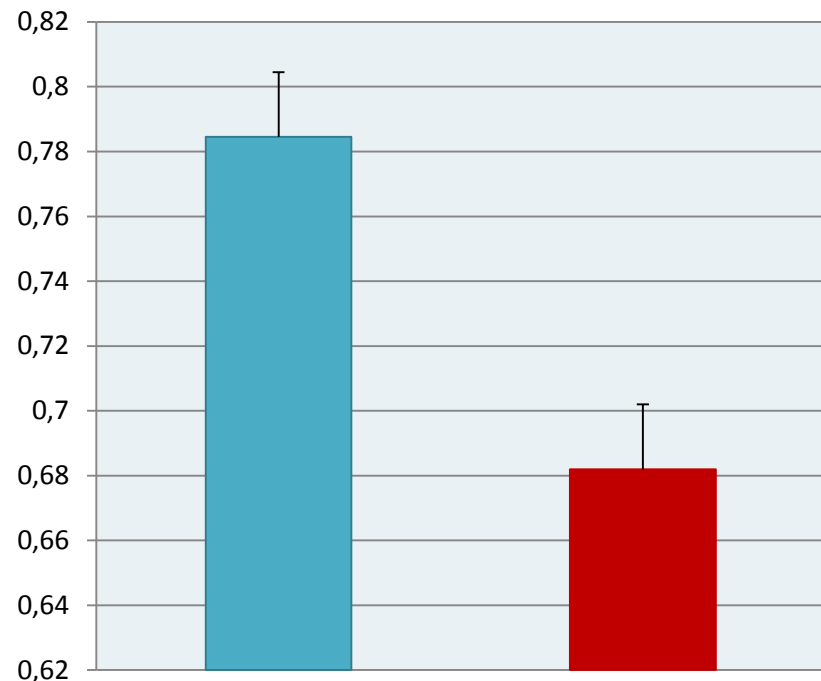


# VINO

■ Normal ■ Soft-Touch

μS

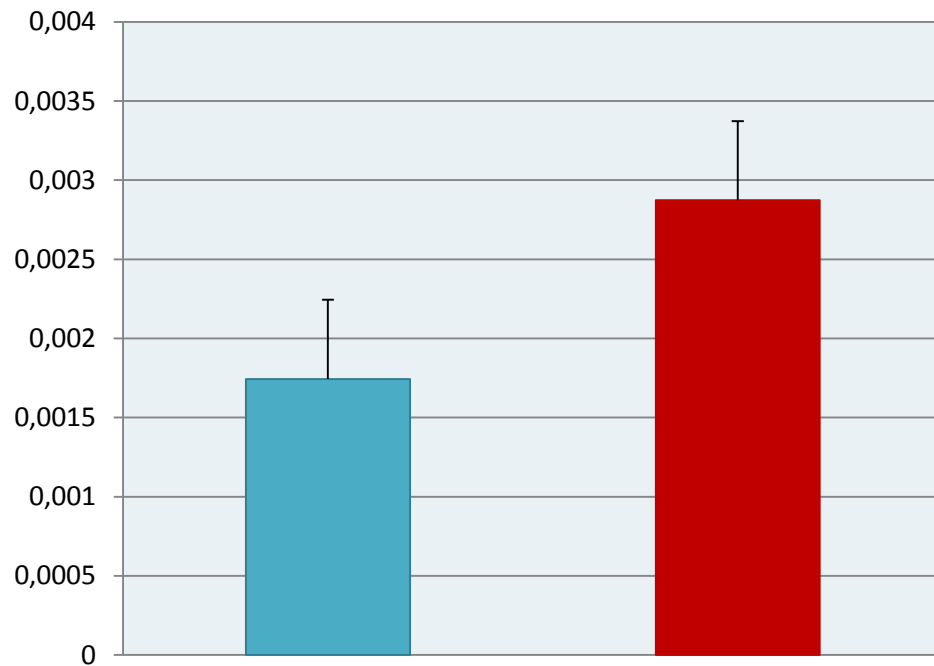
## Intensidad Emocional



**87%**

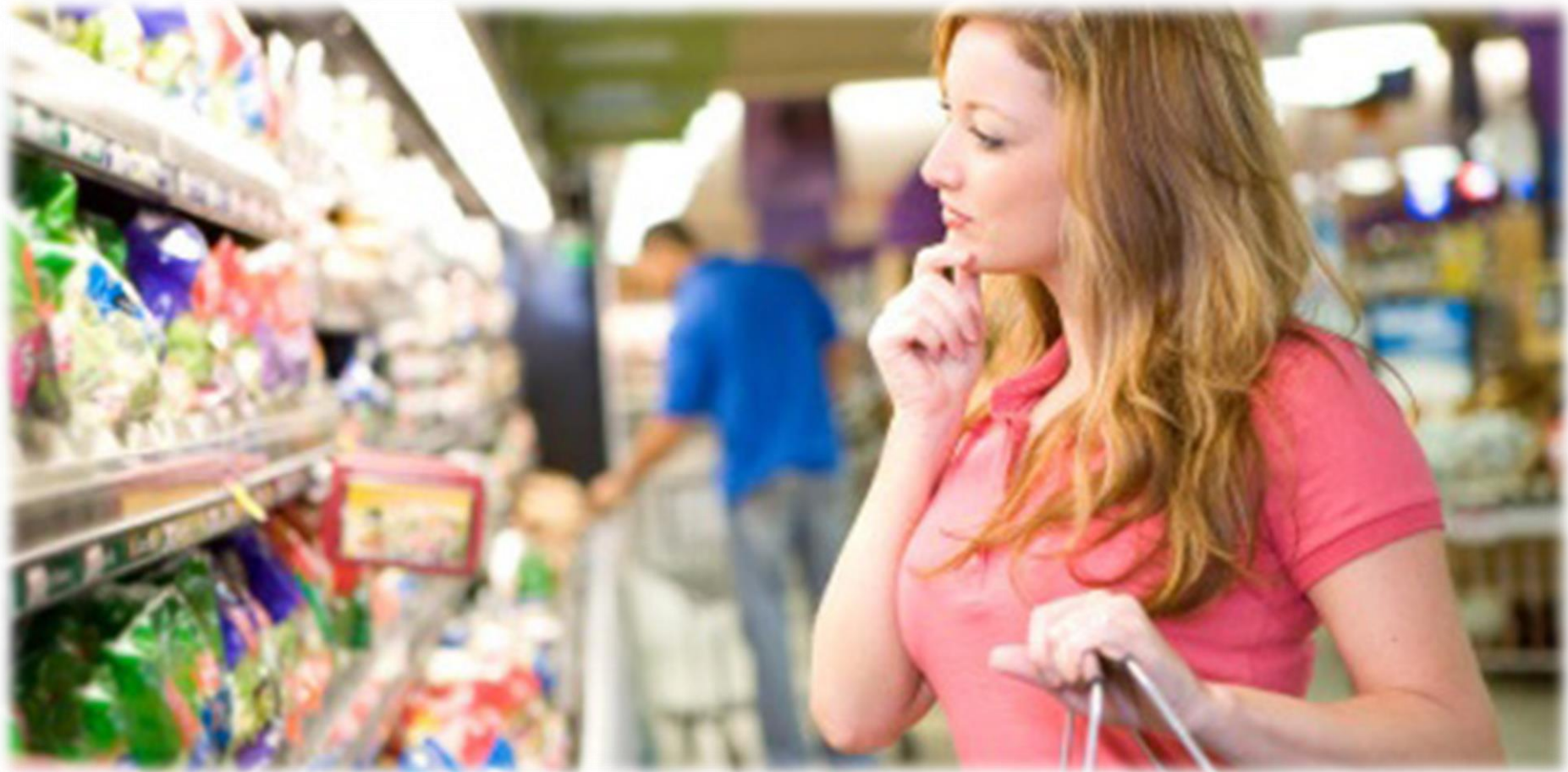
mV

## Emoción Positiva



**164%**

# 3 Comportamiento económico



**ADIVINANZA**

# ¿CUÁLES SON LOS PRODUCTOS MÁS PLACENTEROS?

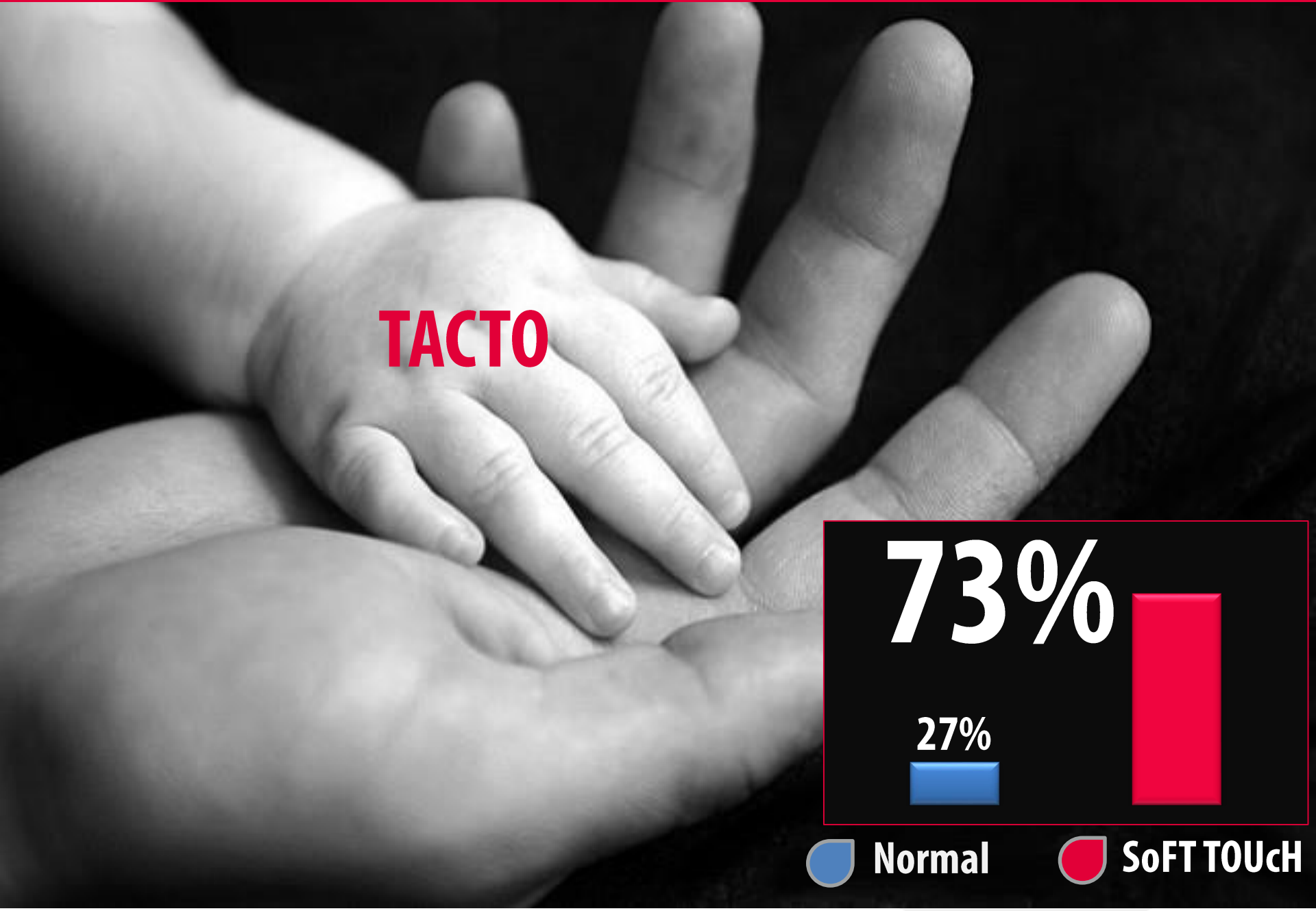
**TACTO**

**73%**

27%

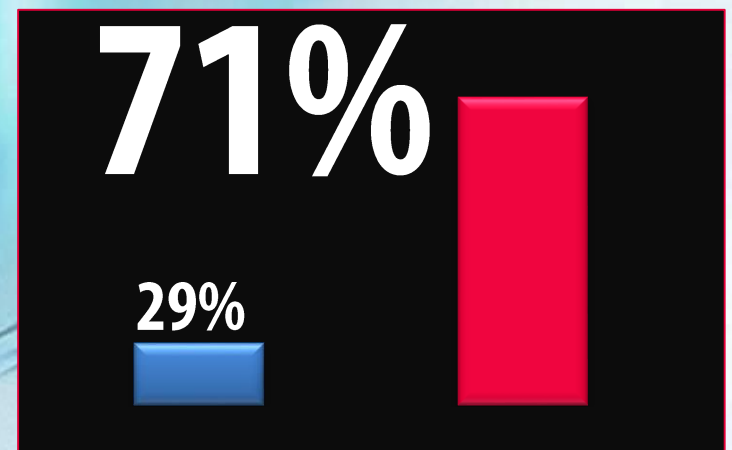
 Normal

 SoFT TOUCH



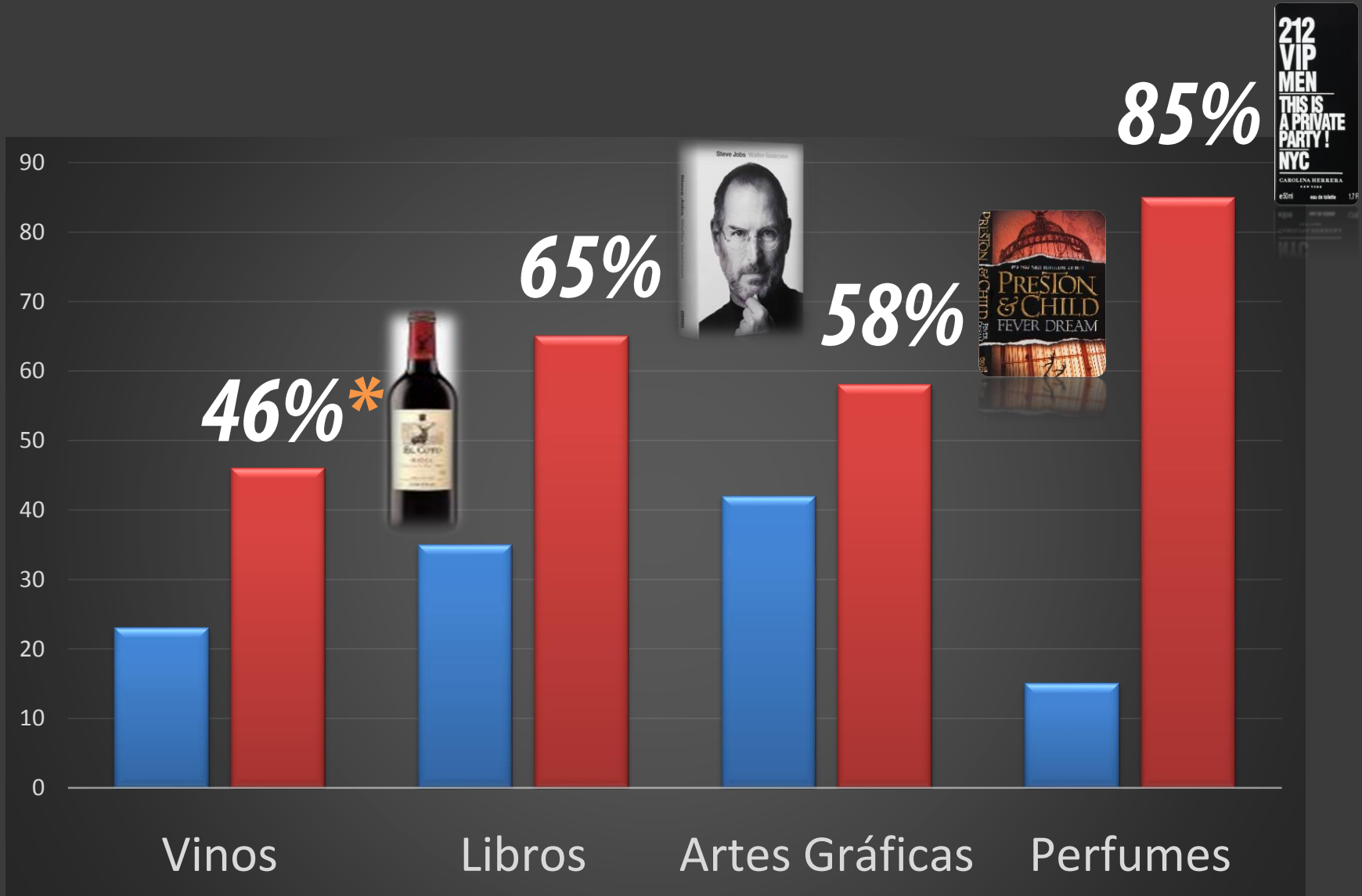
# ¿CUÁLES SON LOS PRODUCTOS MÁS PLACENTEROS?

**VISIÓN**



 Normal: 29%  SoFT TOUCH: 71%

# INTENCIÓN DE COMPRA



 Otra Laminación

*\*Ninguna diferencia percibida: 31%*

 SoFTTOUch

SoFT TOUcH®

The Original One

La gente no sabe  
por qué, pero su  
**subconciente**  
escoge productos  
con SoFT TOUcH





**DERPROSA™**  
PREMIUM LUXURY FILMS

Part of



Taghleef Industries



SOFT TOUCH®

The Original One

DERPROSA™

PREMIUM LUXURY FILMS



Taghleef Industries

1<sup>st</sup>

Film BoPP del Mundo

Con evidencias Neurocientíficas

de que...

7 de cada 10

Consumidores lo eligen

antes que cualquier otra laminación



**DERPROSA™**  
PREMIUM LUXURY FILMS



Taghleef Industries



Muchas Gracias

[www.derprosa.com](http://www.derprosa.com)

[www.ti-films.com](http://www.ti-films.com)

