

GRUPO  
*Dulcesol*





# INSTALACIONES DE VILLALONGA



- ❖ Productos Terminados: Magdalenas, palmeras, cañas, sobaos, plancha de bizcocho, tartas de manzana, bollería frita y fresca, panecillos tostados, y alimentos infantiles.
- ❖ Productos Intermedios: Planta de fabricación de cremas, mermeladas y chocolates.
- ❖ Superficie construida: 85.000 m<sup>2</sup>
- ❖ Líneas de fabricación: 20
- ❖ Empleados: 847
- ❖ Producción 2017: 75.682 tn



## INSTALACIONES DE GANDIA



- ❖ Productos: Croissants, napolitanas, ensaimadas, pan de leche, brioches, tortas de anís, magdalenas y pan de molde.
- ❖ Superf. construida: 45.900 m<sup>2</sup>
- ❖ Líneas de fabricación: 14
- ❖ Empleados: 802
- ❖ Producción 2017: 66.107 tn



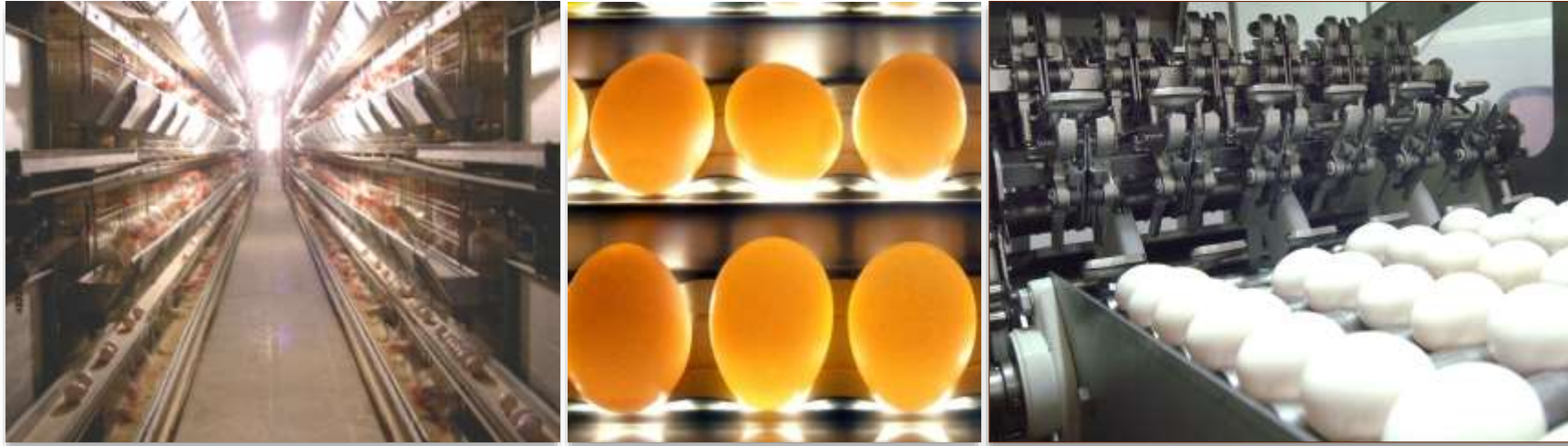
## INSTALACIONES DE ARGELIA: PRIMER PROYECTO INDUSTRIAL INTERNACIONAL



- ❖ Productos Terminados: Magdalenas y plancha de bizcocho.
- ❖ Superficie construida: 6.300 m<sup>2</sup>
- ❖ Líneas de fabricación: 2
- ❖ Empleados: 99
- ❖ Producción 2017: 4.874 tn



## INSTALACIONES AVICOLAS: GRANJAS DULCESOL



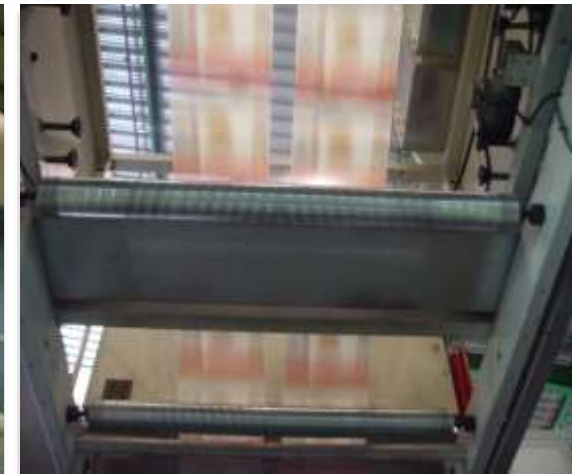
- ❖ Aves ponedoras: 450.000
- ❖ Producción: 7.500 t huevo líquido.
- ❖ Cobertura: 80% de las necesidades.



## INSTALACIONES DE IMPRESIÓN FLEXOGRAFICA: DUCPLAST

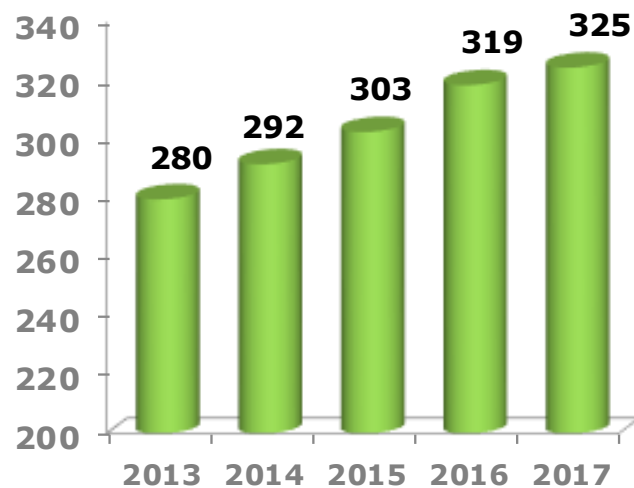


- ❖ Planta de impresión de bobinas de plástico y bolsas para envasados.
- ❖ Dispone de 4 máquinas impresoras.
- ❖ Produce el 100% del material empleado en las fábricas de pastelería-pan.
- ❖ Empleados: 49
- ❖ Producción 2017:  
Material impreso: 2.400 tn  
bolsas pan molde: 49 mill

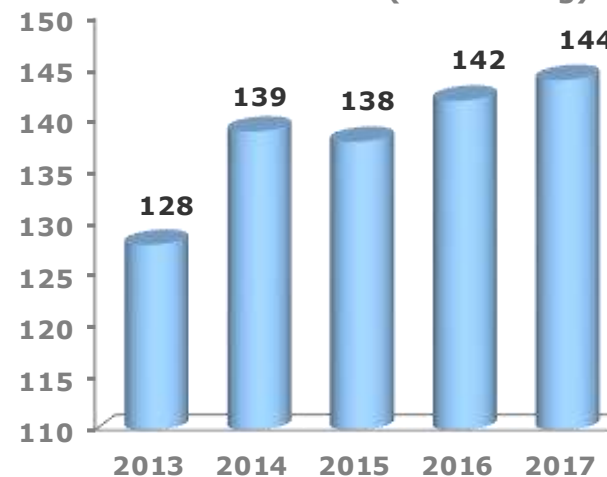


# GRUPO DULCESOL EN CIFRAS

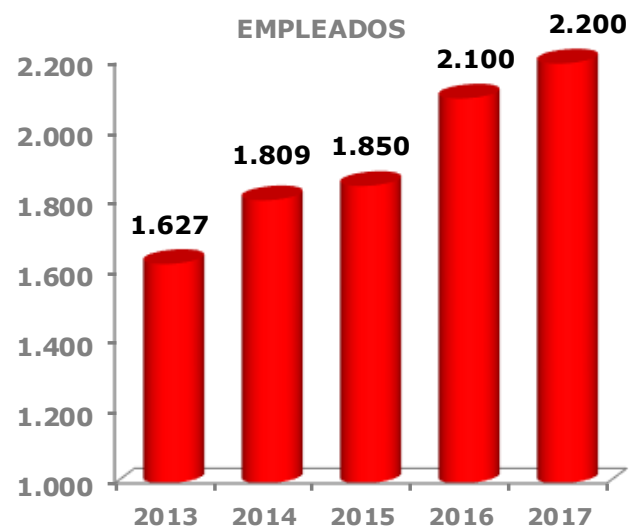
**VENTAS (Millones €)**



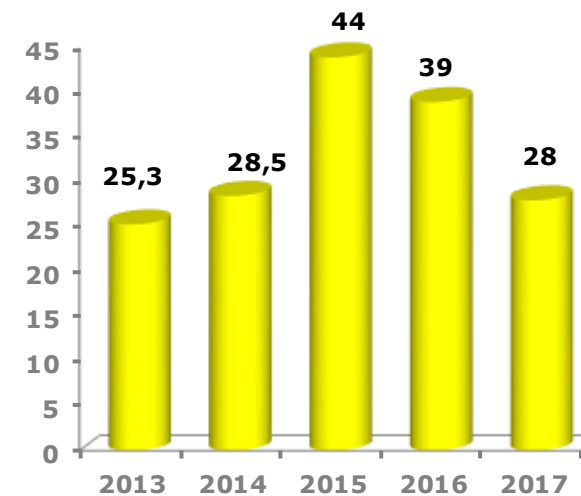
**PRODUCCION (Millones kg)**



**EMPLEADOS**



**INVERSIONES (Millones €)**





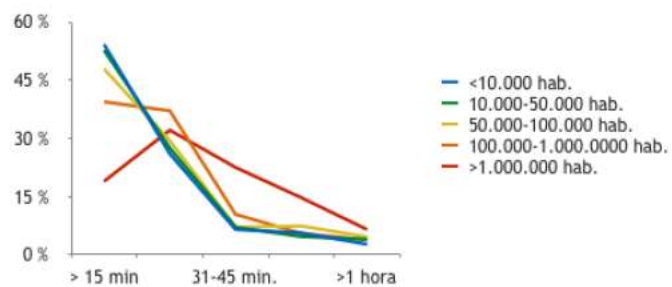
**INQUIETUDES DEL GRUPO DULCESOL  
CON EL PACKAGING PARA EL FUTURO**

## 2.1. CAMBIOS DEMOGRÁFICOS

La **jornada laboral media** en la Unión Europea de los 28 es de 39,5 horas semanales en 2014 (39,3 horas en España). Cifra que aumenta por encima de las 40 horas entre los nuevos países miembros. En los últimos años se ha producido un aumento de la flexibilidad del horario laboral, pero también una mayor presión para trabajar horas extra no remuneradas (facilitado por los smartphones y tablets).

**A mayor población, más tiempo de viaje al trabajo:** a medida que la población de las ciudades aumenta, el trayecto de ida y vuelta al trabajo también se incrementa. (1) Los habitantes de São Paulo, Ciudad de México, Buenos Aires y Lima, tardan de media 1 hora y 28 minutos en llegar al trabajo. (2)

Tiempo empleado en llegar al trabajo según el tamaño de población (España, 2009) (1)



(1) EurWork, 2014

(2) Inter American Development Bank, 2014

## 2.3. NEO-ECOLOGÍA

Los movimientos verdes de últimas décadas se han transformado en responsabilidad social, incluyendo tanto al individuo y como el compromiso de las empresas.

Hay diferentes aspectos que han acelerado esta macro-tendencia:

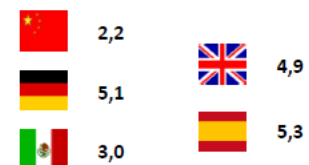
- La subida de precios del petróleo y materias primas.
- La creciente conciencia ambiental
- Efectos de CO2
- Escasez de agua

La industria agrícola utiliza el 70% de toda el agua potable mundial.

El crecimiento económico y la riqueza individual están cambiando las dietas de almidón por dietas de carne y lácteos que son de alta intensidad hídrica. Para 2050 las Naciones Unidas calcula que los productores necesitaran un 60% más de comida a nivel global.

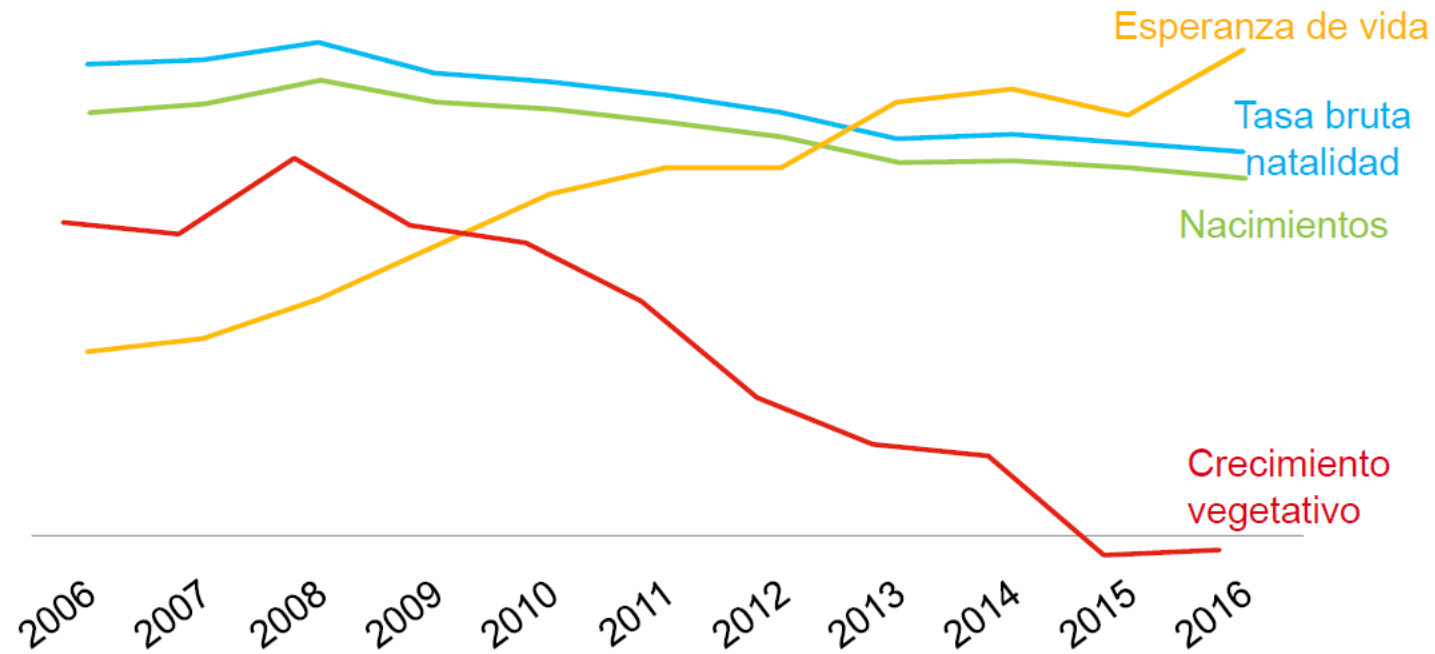
La **Huella Ecológica** mide la cantidad de tierra y la zona de agua que una población requiere para producir los recursos que consume y para absorber sus desechos con la tecnología actual.

En 2007 la Huella Ecológica Mundial era de 2,7 hectáreas por persona, un 50% más que la Biocapacidad de la Tierra. (1)

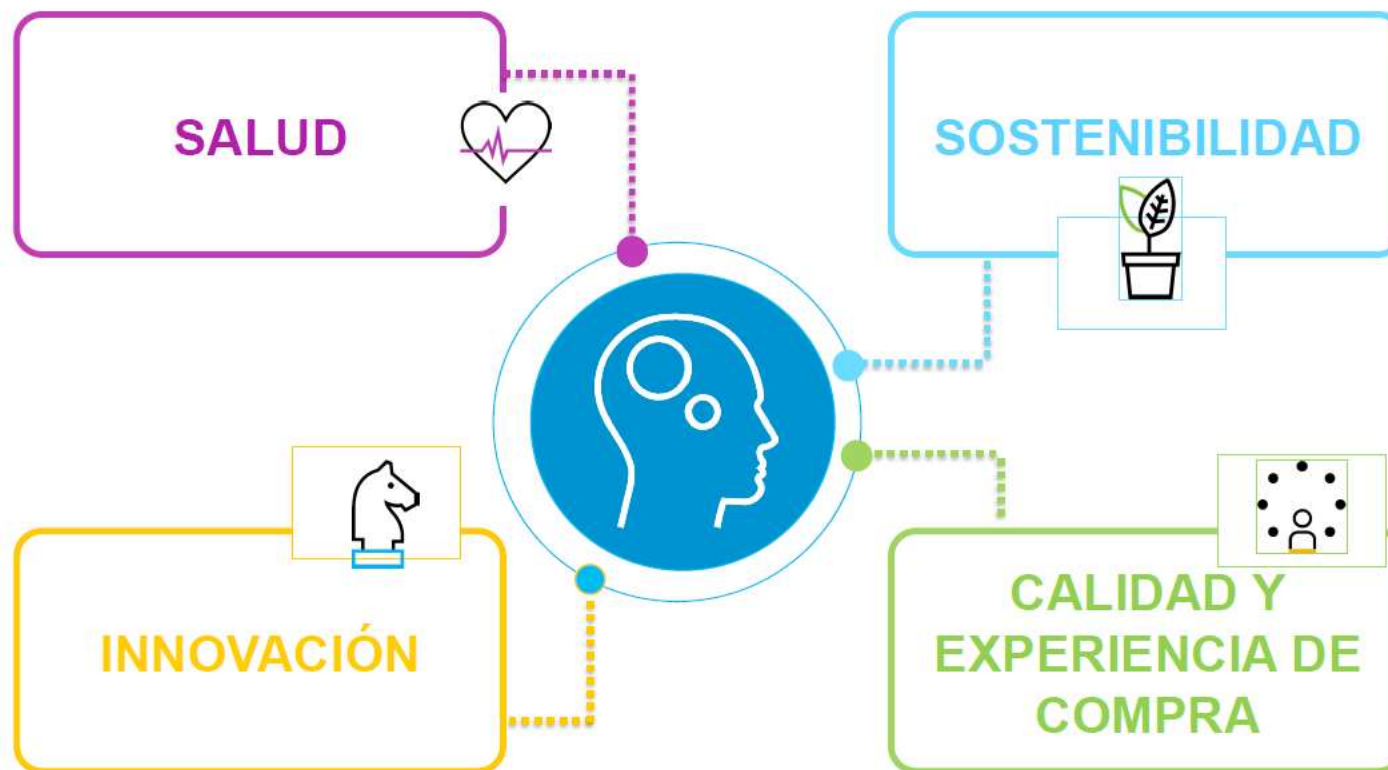


(1) Fuente: Comisión Europea

## CAMINAMOS SIN DESCANSO HACIA UNA SOCIEDAD MÁS ENVEJECIDA



## PERO NO TODO ES PRECIO



## LA COMPRA “SOSTENIBLE” GANA CADA VEZ MAS RELEVANCIA

**46%** Intento comprar productos que son respetuosos con el medioambiente

SOSTENIBILIDAD



Objetivo prioritario  
Consumidores más **jóvenes y canal online** como medio principal de contacto



**Foco en lo local**  
Producto fresco, buscan apoyar a la economía local



Comunicación de la **conciencia medioambiental** de la **empresa**

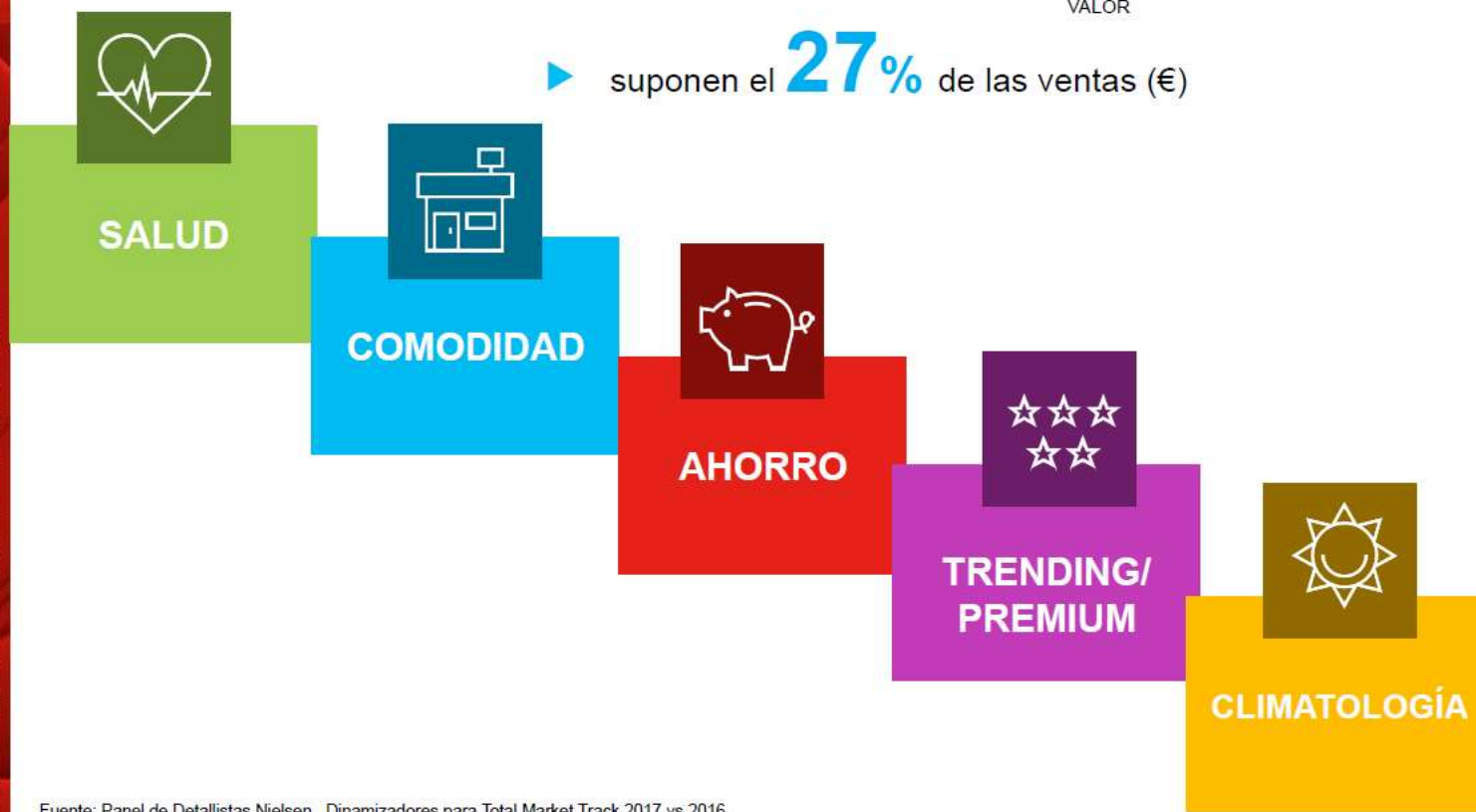


Sensibilidad frente al **calentamiento global**

## NICHOS DE CRECIMIENTO

Productos dinamizadores:

- ▶ crecen en conjunto un **+13%** (vs. +2% general)  
VALOR
- ▶ suponen el **27%** de las ventas (€)



- Población urbanita
- Pirámide poblacional invertida
- Más conciencia por la salud
- Mayor conciencia de sostenibilidad







Download from  
**Dreamstime.com**

This watermarked comp image is for previewing purposes only.



ID 7171148

Bidouze Stéphane | Dreamstime.com

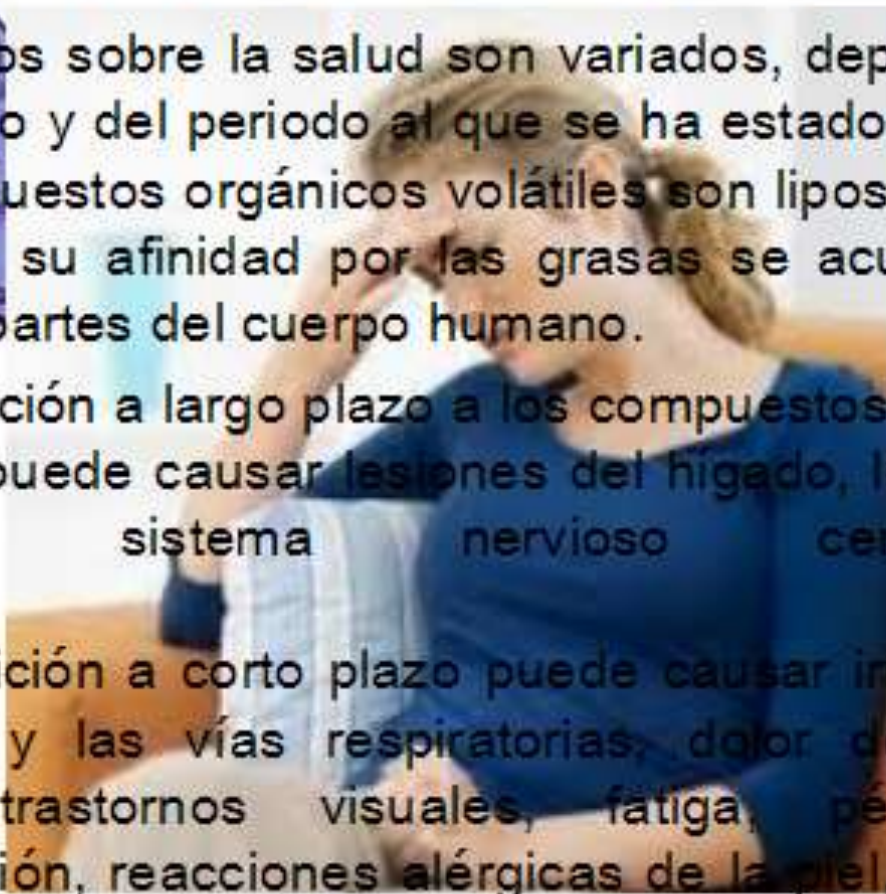


## EFFECTOS EN LA SALUD

Los efectos sobre la salud son variados, dependen del compuesto y del periodo al que se ha estado expuesto. Los compuestos orgánicos volátiles son liposolubles, y gracias a su afinidad por las grasas se acumulan en diversas partes del cuerpo humano.

La exposición a largo plazo a los compuestos orgánicos volátiles puede causar lesiones del hígado, los riñones y el sistema nervioso central.

La exposición a corto plazo puede causar irritación de los ojos y las vías respiratorias, dolor de cabeza, mareo, trastornos visuales, fatiga, pérdida de coordinación, reacciones alérgicas de la piel, náusea y trastornos de la memoria.





compostable



# REDUCCIÓN DE SOLVENTES EN ENVASE ALIMENTARIO

- PROCESO

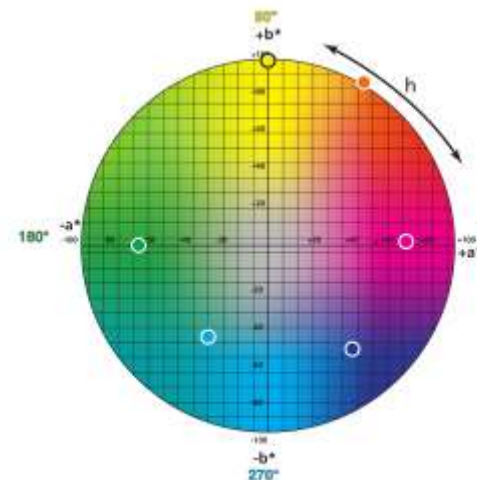


- PRODUCTO



# PROCESO

## Tintas base agua + Heptacromía



# BENEFICIOS

- Reducción stocks
- Eficiencia en proceso
- Disminución riesgo industrial
- Mejora ambiente laboral



# PRODUCTO I

- Sin retención de solventes
- Respeto al medio ambiente
- Mismo estándar de calidad

# PRODUCTO II

Innovación en producto: Pouch Esterilizable

- Impresión base agua
- Adhesivo sin solvente
- Barniz sobreimpresión base agua



**MUCHAS GRACIAS**