



AIMPLAS

INSTITUTO TECNOLÓGICO
DEL PLÁSTICO



AIMPLAS
PLÁSTICO POR EXCELENCIA



AIMPLAS

INSTITUTO TECNOLÓGICO
DEL PLÁSTICO

Economía Circular sobre los residuos de envases comerciales de plástico en zonas urbanas.

Conecte con @aimplas



MAYO 2018

Índice

- ¿Qué es AIMPLAS?
- Departamento de Sostenibilidad y Valorización Industrial
- Proyecto LIFE RECYPACK



¿Qué es **AIMPLAS**?

¿Qué es AIMPLAS?

AIMPLAS es un **Centro Tecnológico (CT)** con más de 25 años de experiencia en el sector del **plástico**



Nuestra Misión

Aportar valor a las **empresas** para generar **riqueza y empleo**.



Aportar valor a la **sociedad** para mejorar la **calidad de vida** y asegurar la **sostenibilidad medioambiental**.



Recursos



Más 9.500 m² de instalaciones con los últimos avances tecnológicos



Orientados al mercado





Síntesis de
polímeros

Especialistas
en toda la
**cadena
de valor**





AIMPLAS

INSTITUTO TECNOLÓGICO
DEL PLÁSTICO

Departamento de Sostenibilidad y Valorización Industrial

ACCIONES

- Desarrollo y aplicación de **materiales sostenibles**.
 - Análisis de Biodegradabilidad en compost, suelo y medio acuático.
 - Caracterización de residuos y plástico reciclado (humedad, composición, distribución de tamaños, propiedades mecánicas, impurezas, etc.)
- Control y mejora ambiental de **productos y procesos**.
 - Ecodiseño y ecoetiquetado de productos.
 - Análisis de ciclo de vida.
 - Análisis de reciclabilidad de producto.
- Valorización y reciclado de **residuos** plásticos
 - Desarrollo de procesos de reciclado de nuevos productos/residuos.
 - Análisis de otras opciones de valorización: reciclado químico, compostaje, valorización energética, etc.
 - Análisis de littering marino y microplásticos.

Procesos: Reciclado

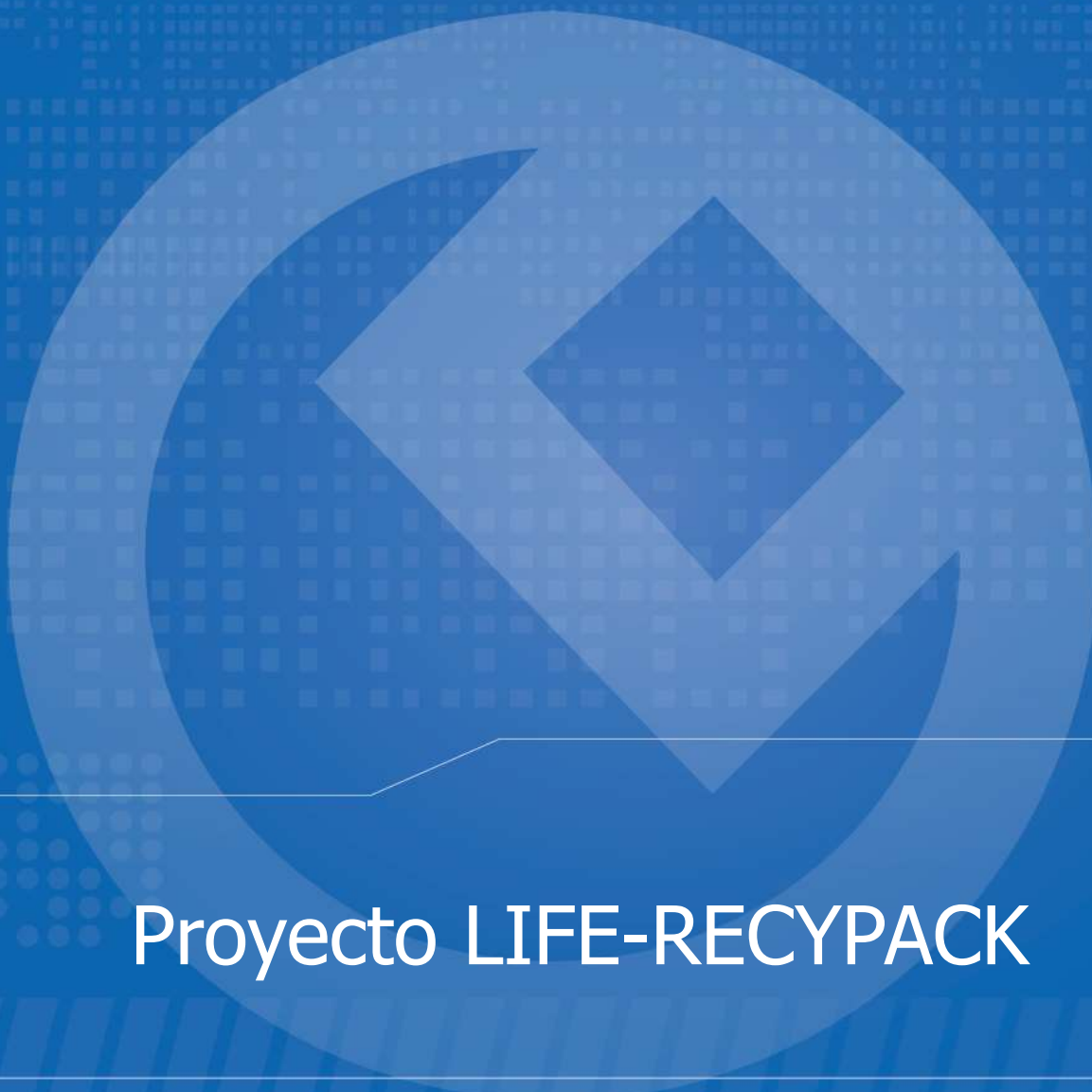


Reciclado de plásticos

- _ Capacidad de tratamiento de 30 a 100 kg/h
- _ Trituración, lavado y secado de residuos plásticos
- _ Separación de materiales poliméricos e impropios
- _ Separación de materiales férricos y no férricos
- _ Mejora de las propiedades de materiales plásticos reciclados
- _ Búsqueda de aplicaciones de mayor valor añadido para plásticos reciclados



AIMPLAS
INSTITUTO TECNOLÓGICO
DEL PLÁSTICO



Proyecto LIFE-RECYPACK



LIFE16 ENV/ES/000305



Economía Circular sobre los residuos de envases comerciales de plástico en zonas urbanas.

www.liferecypackproject.eu
info@liferecypackproject.eu

Proyecto financiado por la Comisión Europea a través del programa LIFE

Presentación

Localización: España, Italia e Hungría.

Duración: 1/10/2017 - 31/03/2020

Presupuesto:

Total: 984.466€

Co-financiado por la CE: 57,53%

Participantes del Proyecto:

Coordinador - AIMPLAS

Socios beneficiarios - AVEP, COMELSA, DV, RCS, ReMat, SSSUP

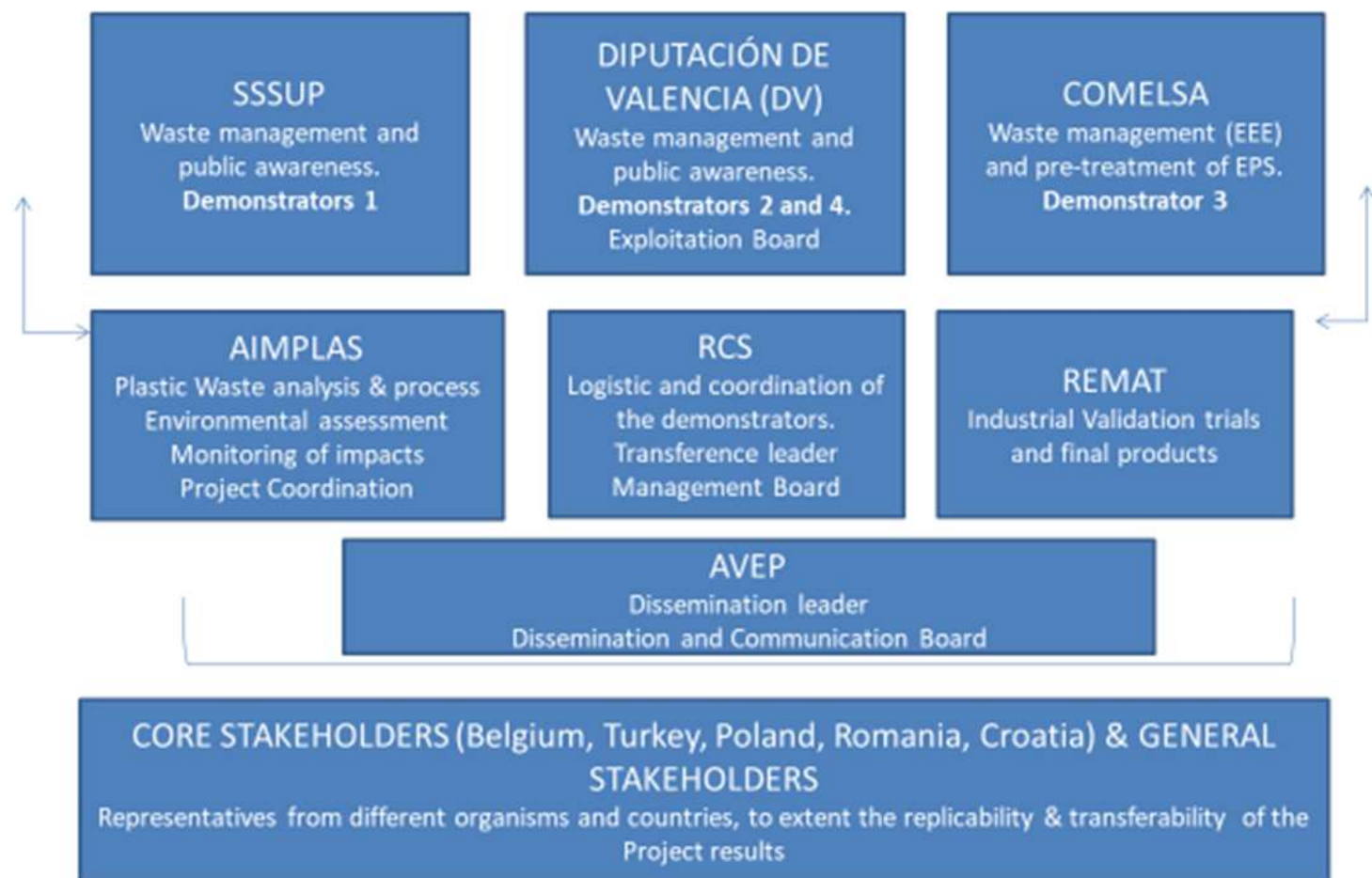
Impactos final del Proyecto:

Reciclar 99,44 toneladas de material.

Producción de 79,55 toneladas (80% de efectividad) → reducción en vertedero.



FIGURE B1.4. Partners' roles



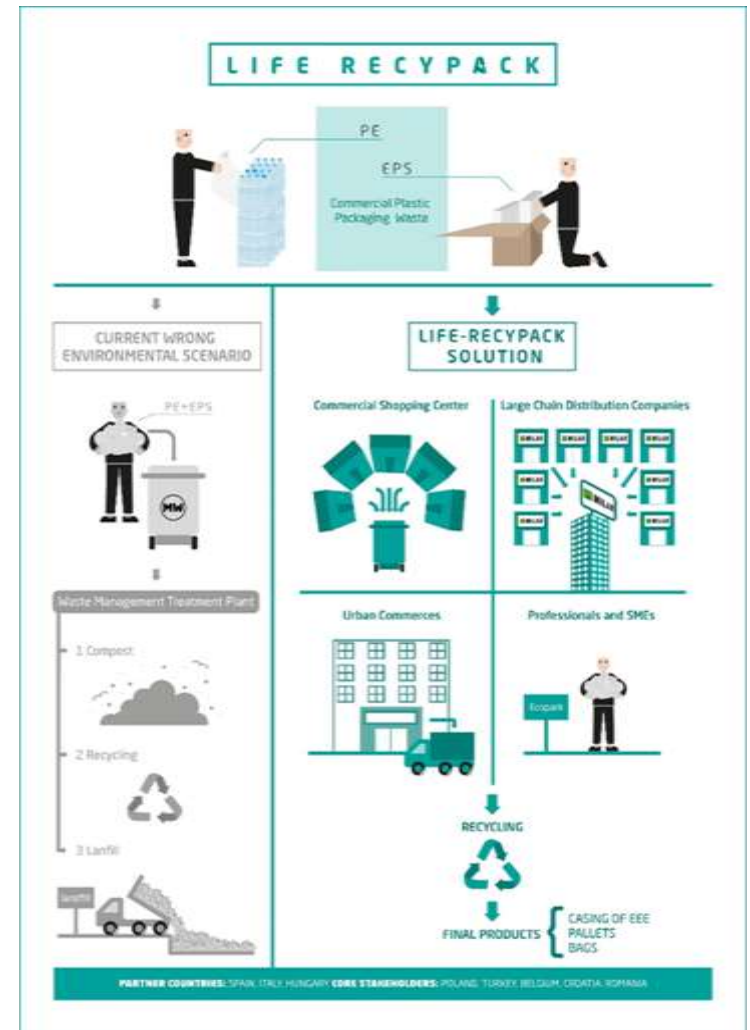
Objetivo y alcance

- Creación de un sistema de gestión para la recogida de residuos comerciales.
- Problemática ambiental. Demostrar la viabilidad técnica, económica y medioambiental.
- Residuos plásticos comerciales de dos tipologías de materiales:

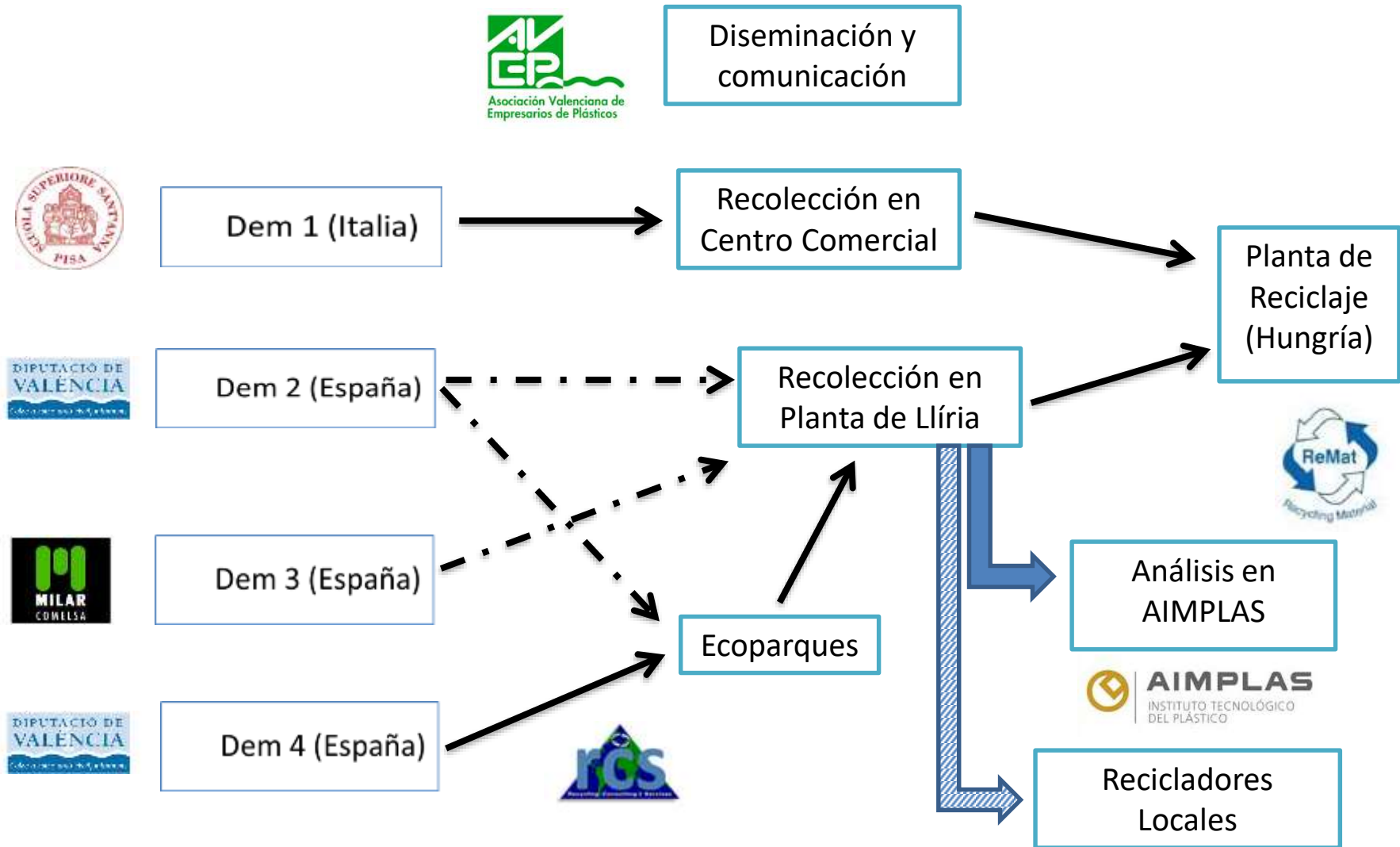


Distribución

1. Centros Comerciales _ PE
2. Comercios pequeños de zonas urbanas _ PE
3. Largas cadenas de producción _ PE y EPS
4. Profesionales _ PE y EPS

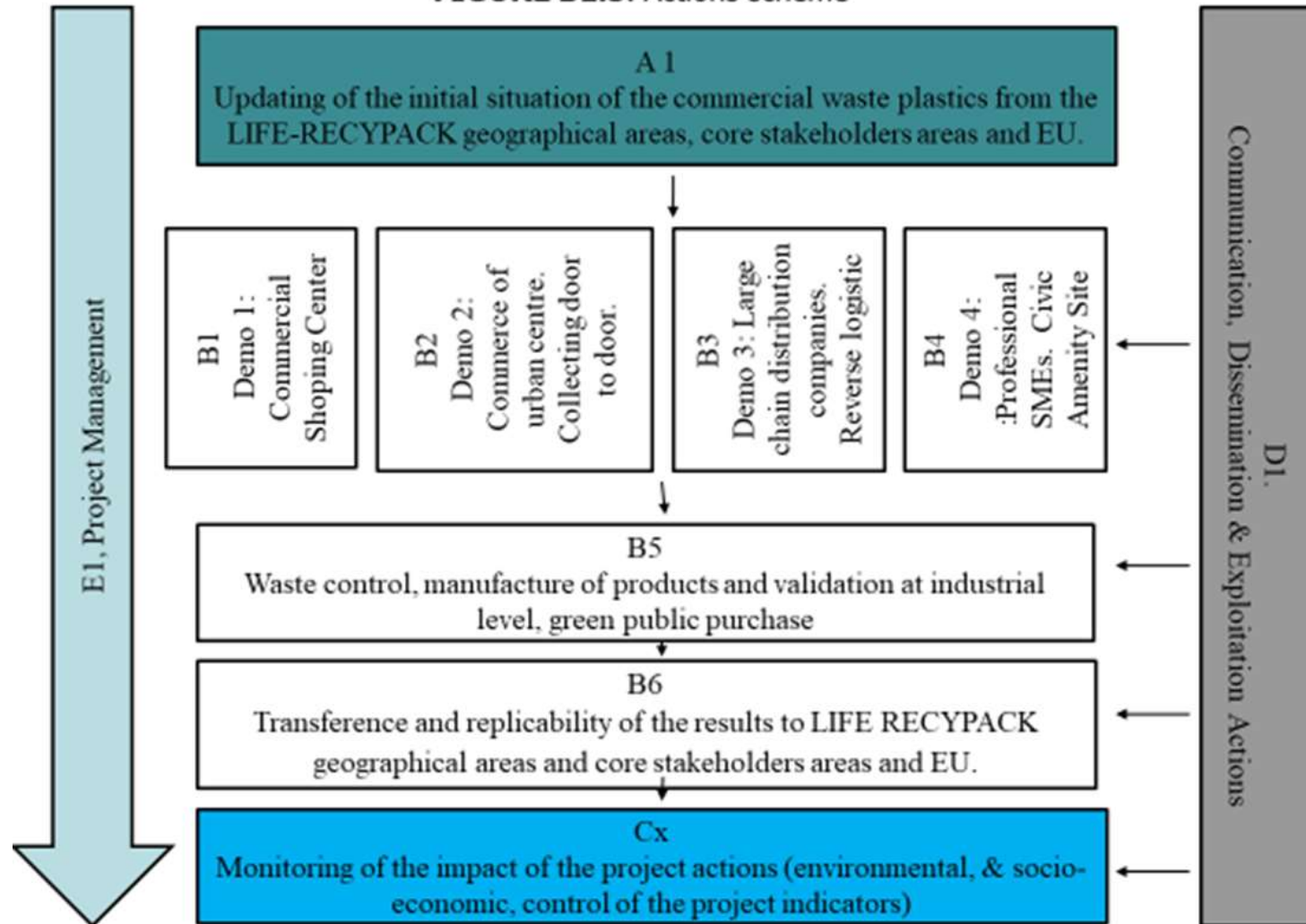


Desarrollo



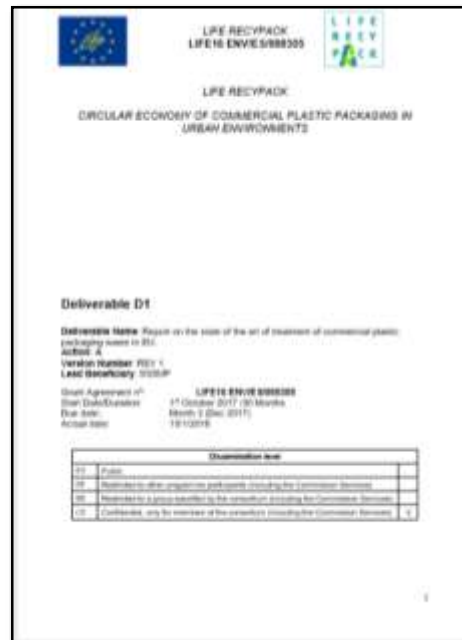
Estructura del plan de trabajo

FIGURE B1.3. Actions scheme



Estructura del plan de trabajo

TIMETABLE - LIFE RECYPACK																														
ACTIONS	2017			2018												2019									2020					
	10	11	12	1	2	3	4	5	6	7	8	9	10	11	12	1	2	3	4	5	6	7	8	9	10	11	12	1	2	3
	IV	I	II	III	IV	I	II	III	IV	I	II	III	IV	I	II	III														
Preliminary actions																														
A1 - Updating of the initial situation of the commercial waste plastics from the LIFE-RECYPACK geographical areas, core stakeholders areas and EU.																														



TIMETABLE - LIFE RECYPACK																														
ACTIONS	2017			2018									2019			2020														
	10	11	12	1	2	3	4	5	6	7	8	9	10	11	12	1	2	3	4	5	6	7	8	9	10	11	12	1	2	3
Execution phase	IV			I			II			III			IV			I			II			III			IV			I		
B1 - Logistic demonstrator 1: Commercial Shopping Center. Common container																														
B1.1 - Identification of the CSC most fitting with the RECYPACK purposes																														
B1.2 - Informative Campaign																														
B1.3 - Development: Collection, Resources, Transfer of waste to concentration point																														
B1.4 - Documentary control/waste quantification																														
B2 - Logistic demonstrator 2: Commerce of urban centre. Collecting door to door.																														
B2.1 - Previous Informative Campaign																														
B2.2 - Development: Collection, Resources, Transfer to Concentration Point																														
B2.3 - Documentary Control/Waste Quantification. Means for collection																														
B3 - Logistic demonstrator 3: Large chain distribution companies. Reverse logistic.																														
B3.1 - Previous informative campaign																														
B3.2 - Development: Collection, Resources, Transfer to Concentration Point.																														
B3.3 - Documentary Control/Waste Quantification. Means for collection																														
B4 -Logistic demonstrator 4. Professional SMEs. Civic amenity site per displacement of the professional																														
B4.1 - Informative campaign																														
B4.2 - Collection, Media, transfer from civic amenity site moving to waste concentration plant																														
B4.3 - Transfer to Liria's concentration plant																														
B4.4 - Documentary Control/Waste Quantification. Means for collection																														
B5 -Waste control, manufacture of products and validation at industrial level																														
B6 -Green public purchase & Exploitation Plan																														
B7 -Transference and replicability of the results to LIFE RECYPACK geographical areas and core stakeholders areas and EU.																														

TIMETABLE - LIFE RECYPACK																														
ACTIONS	2017			2018									2019				2020													
	10	11	12	1	2	3	4	5	6	7	8	9	10	11	12	1	2	3	4	5	6	7	8	9	10	11	12	1	2	3
Monitoring of the project repercussions	IV			I		II		III		IV		I		II		III		IV		I										
C1 - Local socio-economic monitoring																														
C2 -Environmental Monitoring (LCA)																														
C3 - Control of the project indicators along the project																														
Public awareness and dissemination of results																														
D1. Dissemination planning and execution.																														
Project management																														
E1 - Overall project management.																														
E2 - After-LIFE Plan																														



Actualidad

Acciones B-Ejecución

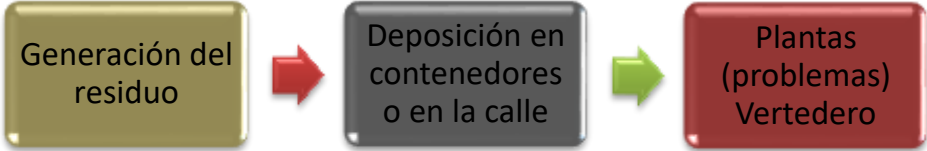
- **Demo 1:** Búsqueda, elección y firma del acuerdo con centro comercial. Información a los comercios involucrados. Conocimiento del material a acumular.
- **Demo 2:** Campañas informativas (25/04). Reuniones con la asociación de comerciantes.
- **Demo 3:** Adquisición de prensa. Compactando material para facilitar logística. Recepción mediante logística inversa.
- **Demo 4:** Creación de un identificador. Logística de retirada establecida. Diseño de contenedores recolectores.



Actualidad

- Otras acciones
 - **Diseminación del proyecto:** NB y dípticos realizados. Varios eventos.
 - **Cuestionario-C1:** En periodo de realización. Comenzará a ser difundida a final de mes.
 - **Análisis Ciclo de Vida-C2:** Recolección de diferentes datos. Plantillas para recogida de información enviadas a los socios. Planteamiento del estudio.
 - **Reciclado de material:** Pruebas con Demo 3.

Cambio de modelo



AIMPLAS en el proyecto

1. Procesado y análisis de los residuos plásticos.
2. Análisis/estudio medioambiental (LCA).
3. Monitorización de los impactos.
4. Coordinar el proyecto.



Conclusiones

LIFE RECYPACK está relacionado directamente con:

1. Separación y tratamiento de los CPPW.
2. Disminución de los CPPW que actualmente van a vertedero.
3. Aumento en recuperación de los residuos de envase comercial, en cantidad y calidad.
4. Obtener PE y PS reciclado de calidad. Material de origen limpio.
5. Concienciación sobre la existencia de estos residuos y su posibilidad de buena gestión.



Economía circular de los envases y embalajes plásticos en entornos urbanos

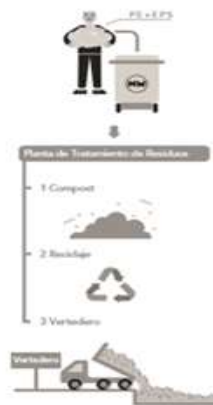
LIFE RECYPACK

LIFE RECYPACK es un proyecto de demostración que abordará 4 diferentes soluciones a los actuales problemas en el proceso de tratamiento de los residuos plásticos del packaging (envases y embalajes) comercial, principalmente polietileno (PE) y poliestireno expandido (EPS), en entornos urbanos.

Estos problemas medioambientales vienen por el depósito de estos residuos en los contenedores municipales estándar junto con los demás residuos propios de cualquier hogar.



ESCENARIO MEDIOAMBIENTAL ACTUAL



RESULTADOS ESPERADOS DURANTE EL PROYECTO:

- Reducción de residuos plásticos en vertederos U.S. Ts.
- Producción de EF Tm de plásticos reciclados de alta calidad sustituyendo la equivalente cantidad de plástico virgen.

IMPACTO INDIRECTO:

- Mejora de la calidad del compost y suavizado nutricional de los compostes domésticos por la eliminación de los residuos plásticos de packaging (sigue según CPPO) antes de su paso por las plantas de tratamiento.

SOLUCIONES LIFE-RECYPACK



info@liferecypackproject.eu
 www.liferecypackproject.eu









Muchas gracias

Contacte con nosotros:

www.aimplas.es

info@aimplas.es

salbein@aimplas.es

Tel. 96 136 60 40

REDIT
INNOVATION NETWORK

www.linkedin.com/company/aimplas

Twitter: @aimplas





LIFE16 ENV/ES/000305



Economía Circular sobre los residuos de envases comerciales de plástico en zonas urbanas.

www.liferecypackproject.eu
info@liferecypackproject.eu

Proyecto financiado por la Comisión Europea a través del programa LIFE