



# Aspectos regulatorios del envase alimentario

**Montse Castillo**

**Coordinadora máster en Packaging Management**

**Directora técnica RepaQ Packaging Consulting**

**HISPACK**

10 mayo 2018



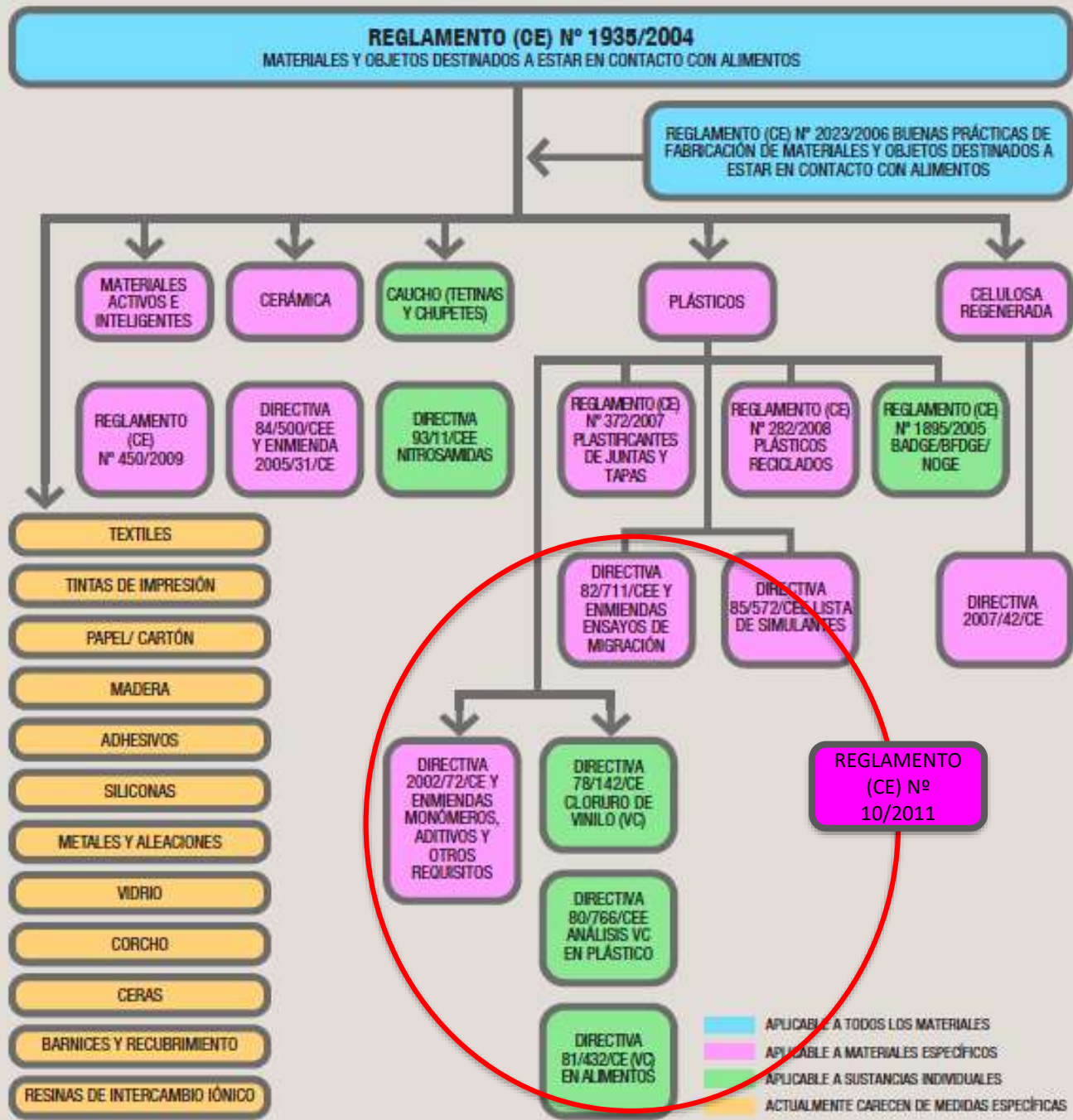
PERSONA CIENCIA EMPRESA



REPAQ

PACKAGING CONSULTING

MARCO REGULATORIO GENERAL APLICABLE A ENVASE CONTACTO ALIMENTARIO



- TEXTILES
- TINTAS DE IMPRESIÓN
- PAPEL/ CARTÓN
- MADERA
- ADHESIVOS
- SILICONAS
- METALES Y ALEACIONES
- VIDRIO
- CORCHO
- CERAS
- BARNICES Y RECUBRIMIENTO
- RESINAS DE INTERCAMBIO IÓNICO



EXECUTIVE  
EDUCATION



REPAQ

PACKAGING CONSULTING

## MARCO REGULATORIO GENERAL FCM

### Reglamento (EC) 1935/2004

- Disposiciones aplicables a todas FCM
- No poner en peligro la salud humana
- No cambiar la composición de los alimentos de forma inaceptable
- No llevar a engaño al consumidor
- No alterar los caracteres organolépticos de los alimentos
- Estar fabricados de acuerdo BPF
- Trazabilidad
- Declaración de conformidad
- Etiquetado





PERSONA CIENCIA EMPRESA

EXECUTIVE  
EDUCATION



REPAQ

PACKAGING CONSULTING

**MARCO REGULATORIO GENERAL FCM**  
**Reglamento (EC) 1935/2004 (Prales disposiciones)**

ANEXO I

Lista de grupos de materiales y objetos para los que pueden establecerse medidas específicas

- 1) Materiales y objetos activos e inteligentes
- 2) Adhesivos
- 3) Cerámica
- 4) Corcho
- 5) Caucho
- 6) Vidrio
- 7) Resinas de intercambio iónico
- 8) Metales y aleaciones
- 9) Papel y cartón
- 10) Plásticos
- 11) Tintas de imprenta
- 12) Celulosa regenerada
- 13) Siliconas
- 14) Productos textiles
- 15) Barnices y revestimientos

<https://ec.europa.eu/jrc/en/publication/eur-scientific-and-technical-research-reports/non-harmonised-food-contact-materials-eu-regulatory-and-market-situation-baseline-study>



PERSONA CIENCIA EMPRESA

EXECUTIVE  
EDUCATION



REPAQ

PACKAGING CONSULTING

## MARCO REGULATORIO GENERAL FCM

### Reglamento (EC) 2023/2006 (BPF)

- Disposiciones aplicables a todas FCM
- Sistema de aseguramiento de la calidad
- La idoneidad de los materiales de partida
- Procesos de diseño y operación
- Locales y equipo
- Formación del personal
- Documentación
- Control de calidad
- ANEXO: Normas detalladas sobre buenas prácticas de fabricación para procesos que impliquen la aplicación de tintas de impresión en el lado sin contacto con los alimentos de un material u objeto





EXECUTIVE  
EDUCATION



REPAQ

PACKAGING CONSULTING

## MARCO REGULATORIO ESPECÍFICO FCM

**Plastic Materials**

**Active and Intelligent Materials**

**Recycled Plastic Materials**

**Ceramics**

**Regenerated Cellulose Film**

[https://ec.europa.eu/food/safety/chemical\\_safety/food\\_contact\\_materials/legislation\\_en](https://ec.europa.eu/food/safety/chemical_safety/food_contact_materials/legislation_en)



PERSONA CIENCIA EMPRESA

EXECUTIVE  
EDUCATION



REPAQ

PACKAGING CONSULTING

## MARCO REGULATORIO ESPECÍFICO FCM

### Reglamento (UE) 10/2011 (MATERIALES PLÁSTICOS)

- Amplía el ámbito de aplicación a los materiales plásticos que formen parte de materiales y objetos multicapa multimaterial.
- Los revestimientos, las tintas de imprenta y los adhesivos destinados sujetos a disposiciones UE nacionales, deberán ir acompañados de la información necesaria para que el fabricante del objeto plástico final pueda garantizar la conformidad de las sustancias sujetas a límites de migración.
- Actualiza la lista positiva de sustancias tras haber sido evaluadas por EFSA  
([http://ec.europa.eu/food/food/chemicalsafety/foodcontact/legisl\\_list\\_en.htm](http://ec.europa.eu/food/food/chemicalsafety/foodcontact/legisl_list_en.htm))





EXECUTIVE  
EDUCATION



REPAQ

PACKAGING CONSULTING

PERSONA CIENCIA EMPRESA

## **MARCO REGULATORIO ESPECÍFICO FCM**

### **Reglamento (UE) 10/2011 (MATERIALES PLÁSTICOS)**

- Las sustancias en nanoforma solo se usarán si así se autoriza y se menciona en las especificaciones de las sustancias autorizadas.
- Actualiza algunas normas para los ensayos de migración, modifica los simulantes alimentarios (excepto el ácido acético) y añade un simulante E para alimentos secos.
- Incluye dentro de la denominación de “monómero u otra sustancia de partida” a las sustancias macromoleculares y las sustancias utilizadas para modificar macromoléculas.
- Introduce en la declaración de conformidad el concepto de identidad y dirección del explotador de la empresa que realice la misma.



# MARCO REGULATORIO ESPECÍFICO FCM

## Reglamento (UE) 10/2011 (MATERIALES PLÁSTICOS)

CONDICIONES DE USO	CONDICIONES DE ENSAYO
<b>Tiempo de contacto</b>	<b>Tiempo de ensayo</b>
<b>T ≤ 5 min</b>	<b>5 min</b>
5 min < t ≤ 0,5 h	0,5h
0,5h < t ≤ 1h	1h
1h < t ≤ 2h	2h
<b>2h &lt; t ≤ 6h</b>	<b>6h</b>
<b>6h &lt; t ≤ 24h</b>	<b>24h</b>
<b>1 día &lt; t ≤ 3 días</b>	<b>3 días</b>
<b>3 día &lt; t ≤ 30 días</b>	<b>10 días</b>
<b>Más de 30 días</b>	<b>Condiciones específicas</b>
<b>Temperatura de contacto</b>	<b>Temperatura del ensayo</b>
T ≤ 5°C	5°C
5°C < T ≤ 20°C	20°C
20°C < T ≤ 40°C	40°C
40°C < T ≤ 70°C	70°C
70°C < T ≤ 100°C	100°C o Tª de reflujo
100°C < T ≤ 121°C	121°C*
121°C < T ≤ 130°C	130°C*
130°C < T ≤ 150°C	150°C*
150°C < T ≤ 175°C	175°C*
<b>T &gt; 175°C</b>	<b>Ajustar a Tª real en pto contacto con alimento</b>
*Únicamente simulante D2 y E. Simulantes A, B y C 100°C o tª de reflujo durante 4 x el tpo seleccionado	

<u>ALIMENTO</u>	<u>ALIMENTO</u>	<u>ABREVIATURA</u>	<u>SIMULANTE</u>
Con carácter hidrofílico	Acuoso	<b>A</b>	Etanol 10%
	Ácido	<b>B</b>	Ácido acético 3%
	Alcohólicos ≥ 20% o ï [ingredientes orgánicos]	<b>C</b>	Etanol 20%
Con carácter lipofílico	Alcohólicos > 20% o ciertos lácteos o aceite en emulsiones acuosas	<b>D1</b>	Etanol 50%
	Con grasas libres en superficie	<b>D2</b>	Aceite vegetal
Secos	Secos	<b>E</b>	MPPO
Lácteos	Lácteos	<b>D1</b>	Etanol 50%

LMG\* ≤ 10mg/dm<sup>2</sup>

LME genérico\* ≤ 60mg/kg



## MARCO REGULATORIO ESPECÍFICO FCM

### Reglamento (CE) 450/2009 MATERIALES ACTIVOS E INTELIGENTES

#### ❑ **Lista comunitaria de sustancias autorizadas, excepto:**

**i) Sustancias activas liberadas**, deberán cumplir las disposiciones comunitarias y nacionales pertinentes aplicables a los alimentos y

**ii) Sustancias que** se añadan o incorporen a materiales y objetos activos mediante técnicas tales como la **implantación o la inmovilización** que deberán cumplir i) las disposiciones comunitarias y nacionales pertinentes aplicables a los alimentos y

**iii) Sustancias tras una barrera funcional**

❑ **La sustancia activa liberada no debe incluirse en el valor de migración global, si LMG para el material está establecido**



## MARCO REGULATORIO ESPECÍFICO FCM

### Reglamento (CE) 450/2009 MATERIALES ACTIVOS E INTELIGENTES

- ❑ **Cantidad de sustancia liberada > SML establecido en legislación FCM, si cumple límite en alimento establecido en legislación alimentaria.**
- ❑ **Cumplir legislación del material sin componente activo**
- ❑ **Directrices proceso autorización.**
- ❑ **Declaración de conformidad.**
- ❑ **Etiquetado: de las partes no comestibles, la sustancia activa liberada será considerada un ingrediente (2000/13/CE)**

"No ingerir"





EXECUTIVE  
EDUCATION



REPAQ

PACKAGING CONSULTING

PERSONA CIENCIA EMPRESA

## **MARCO REGULATORIO ESPECÍFICO FCM**

### **Reglamento (CE) 282/2008 PLASTICO RECICLADO FOOD GRADE**

#### **Proceso de reciclado debe ser**

Gestionado mediante sistema aseguramiento calidad según Reglamento 2023/2006.

#### **Autorizado, por tanto requiere**

PL entrada: controlados y caracterizados (garantía Reglamento 1935/2004)  
fabricados según legislación vigente (reg 10/2011)  
libres de contaminación

PL resultante: controlados y caracterizados (garantía Reglamento 1935/2004)  
establecer condiciones de uso (garantía Reglamento 10/2011)



EXECUTIVE  
EDUCATION



REPAQ

PACKAGING CONSULTING

## MARCO REGULATORIO ESPECÍFICO FCM

### Reglamento (CE) 282/2008 PLASTICO RECICLADO FOOD GRADE

#### **Mecanismo autorización proceso de reciclado de PL:**

Solicitud autorización: en 6 meses Autoridad emite dictamen. En caso positivo:

Decisión de la Comisión en 6 meses. Si positivo el proceso de reciclado queda inscrito en registro con nº CE.

Etiquetado voluntario, (según EN ISO 14021 o equivalente)

Declaración de Conformidad



# Register of Questions



Mandate **Question** Output Pesticides Dossier Help

### Advanced Search

Unit Filter:  Panel Filter:  Children:

Filter by Date:  From Date:  To Date:

Keyword:  Status Filter:

Application Number:  Question Type:

Deadline type:  Food Sector Area:

Deadline within (months):

Mandate Number:

Mandate Type:  Mandate Requestor:

Output Number:  Output Type:

Search

Clear

Download as CSV

Mandate Number	Question Number	Subject	Unit	Panel	Status	Output Number	Last Updated
<a href="#">M-2011-0374</a>	<a href="#">EFSA-Q-2011-01240</a>	N-(1,1-Dimethyl-3-oxobutyl) acrylamide	Food Ingredients and Packaging	CEF	Not accepted		19/04/2012 12:36
<a href="#">M-2011-0373</a>	<a href="#">EFSA-Q-2011-01239</a>	2-Hydroxypropyl methacrylate (HPMA)	Food Ingredients and Packaging	CEF	Finished <a href="#">(View..)</a>	<a href="#">ON-2745</a>	25/05/2012 10:42
<a href="#">M-2011-0372</a>	<a href="#">EFSA-Q-2011-01238</a>	RECYC080 Recycling process Eco Plastics (Starlinger IV+Process)	Food Ingredients and Packaging	CEF	Finished <a href="#">(View..)</a>	<a href="#">ON-2828</a>	13/07/2012 17:11
<a href="#">M-2011-0364</a>	<a href="#">EFSA-Q-2011-01176</a>	Adipic acid dihydrazide	Food Ingredients and Packaging	CEF	Not accepted		19/04/2012 12:36

## MARCO REGULATORIO ESPECÍFICO FCM MATERIALES CERÁMICOS

Directiva 84/500/EEC => RD 1043/1990

RD 691/2005 Normas técnico-sanitarias (modificación RD 1631/2011)

**Definición:** se consideran objetos de cerámica los fabricados a partir de una mezcla de materias inorgánicas con una proporción generalmente elevada de arcilla o de silicato a la que ocasionalmente se les añade pequeñas cantidades de materia orgánica.

### Límites:

Categoría 1 (objetos de poca profundidad):

$Pb \leq 0.8 \text{ mg/dm}^2$

$Cd \leq 0.07 \text{ mg/dm}^2$

Categoría 2 (resto objetos que pueden llenarse):

$Pb \leq 4 \text{ mg/l}$

$Cd \leq 0.3 \text{ mg/l}$

Categoría 3 (utensilios cocina y objetos  $V > 3\text{l}$ ):

$Pb \leq 1.5 \text{ mg/l}$

$Cd \leq 0.1 \text{ mg/l}$





EXECUTIVE  
EDUCATION



REPAQ

PACKAGING CONSULTING

## **MARCO REGULATORIO ESPECÍFICO FCM** **PELÍCULA DE CELULOSA REGENERADA**

### **Directiva 2007/42/EC**

**Definición:** La película de celulosa regenerada es una hoja fina obtenida a partir de celulosa refinada procedente de madera o de algodón no reciclados. Por exigencias técnicas pueden añadirse sustancias adecuadas en la masa y en superficie.

**Lista positiva (anexo II):** sustancias aptas para la fabricación película de celulosa regenerada, condiciones, restricciones

### **Límites:**

Sin recubrimiento: no pueden transferir adhesivos ni colorantes en cantidades detectables.


Con recubrimiento: EG + DEG  $\leq$  30 mg/kg





## III. Other Legislation

### Legislation on Specific Substances

- [Commission Regulation \(EU\) 2018/213](#) - on the use of bisphenol A in varnishes and coatings intended to come into contact with food and amending Regulation (EU) No 10/2011 as regards the use of that substance in plastic food contact materials ([Questions & Answers on BPA](#) )
- [Regulation 1895/2005/EC](#) - restricting use of certain epoxy derivatives in materials and articles intended to come into contact with food
- [Directive 93/11/EEC](#) - release of N-nitrosamines and N-nitrosatable substances from rubber teats and soothers

### Products originating or consigned from China or Hong Kong

From 1 July 2011 kitchenware made of melamine or polyamide originating or consigned from China or Hong Kong must comply with the import rules of **Regulation EU No 284/2011**:

[https://ec.europa.eu/food/safety/chemical\\_safety/food\\_contact\\_materials/legislation\\_en](https://ec.europa.eu/food/safety/chemical_safety/food_contact_materials/legislation_en)



EXECUTIVE  
EDUCATION



REPAQ

PACKAGING CONSULTING

## Reglamento (UE) 284/2011 IMPORTACIÓN ARTÍCULOS PA Y MELANINA PARA LA COCINA DE CHINA, HONG KONG

El Reglamento establece que estos artículos plásticos solo podrán importarse en los Estados miembros si el importador presenta, con cada partida, una declaración en la que confirme el cumplimiento de los requisitos relativos a la liberación de aminas aromáticas primarias y de formaldehído a la autoridad competente. Esta declaración deberá ir acompañada de los resultados analíticos que demuestren que estas sustancias no superan el límite de migración establecido.





# Food Contact Materials

Welcome      Homepage      Substances      Categories      Group Restrictions      Legislation      Documents      Notes      Reports

[https://webgate.ec.europa.eu/foods\\_system/main/?sector=FCM&auth=SANCAS](https://webgate.ec.europa.eu/foods_system/main/?sector=FCM&auth=SANCAS)

Group Restrictions

## Search Group Restrictions

### Search criteria

Group restriction no.	<input type="text"/>	Status of last version	<input type="text"/>	
Category	<input type="text"/> <input type="button" value="Select"/>	Type of group restriction	<input type="text"/>	
Keyword	<input type="text"/>	Substance No.	<input type="text"/>	
			<input type="button" value="Clear all"/>	<input type="button" value="Search"/>

### Results (33 group restrictions found)

GR. No.	Type of group restriction	Restriction	Group restriction specification	Status
00001	SML(T)	6 mg/kg	expressed as acetaldehyde	Valid
00002	SML(T)	30 mg/kg	expressed as ethyleneglycol	Valid
00003	SML(T)	30 mg/kg	expressed as maleic acid	Valid
00004	SML(T)	15 mg/kg	expressed as caprolactam	Valid
00005	SML(T)	3 mg/kg	expressed as the sum of the substances	Valid
00006	SML(T)	1 mg/kg	expressed as iodine	Valid
00007	SML(T)	1.2 mg/kg	expressed as tertiary amine	Valid
00008	SML(T)	6 mg/kg	expressed as the sum of the substances	Valid
00009	SML(T)	0.18 mg/kg	expressed as tin	Valid
00010	SML(T)	0.006 mg/kg	expressed as tin	Valid
00011	SML(T)	1.2 mg/kg	expressed as tin	Valid
00012	SML(T)	30 mg/kg	expressed as the sum of the substances	Valid
00013	SML(T)	1.5 mg/kg	expressed as the sum of the substances	Valid



Substance No.: 00151

General data ⓘ

<b>Substance No.</b>	00151	<b>CAS No.</b>	0000080-05-7	<b>EC No.</b>	201-245-8
<b>Substance name</b>	2,2-bis(4-hydroxyphenyl)propane				
<b>Synonym name(s)</b>	bisphenol A (Plastic ref. no. 13607)				
<b>FRF Applicable</b>	No				
<b>Mixture</b>	No				

Note: The data shown on this screen may change during the application process.

Created by SANCO\_E\_3\_FCM on 19/11/2009, modified by vanhefr on 28/04/2011

Name and reference number(s) assigned to this substance for which an application for authorisation for use as monomer and/or additive in plastics has been submitted. ⓘ

Names	Plastic Ref. No. (monomer)	Plastic Ref. No. (additive)
» 2,2-bis(4-hydroxyphenyl)propane	13480 - 13607	

Authorisation of the use of this substance in Food Contact Materials ⓘ

The substance is authorised to be used in the following category(ies):

+ Monomer (9.2) (legislation: (EU) No 321/2011, applicable as from 01/05/2011)

**Individual restriction(s)** SML = 0.6 mg/kg

**Restrictions and Specifications** Not to be used for the manufacture of polycarbonate Infant(\*) feeding bottles(\*\*).

(\*) Infant as defined in Article 2 of Directive 2006/141/EC.

(\*\*) This restriction is applicable from 1 May 2011 as regards the manufacture and from 1 June 2011 as regards the placing on the market and importation into the Union.

Confidentiality decisions ⓘ

Confidentiality decision

Application reference no.

Applications for authorisation ⓘ

Application reference no.	Categories	Application date	AAP decision	Application status	Legislation
» No reference number	+ Monomer (9.2)	01/02/2011		<a href="#">procedure completed</a>	<a href="#">click here</a>
» No reference no.	+ Monomer (9.2)	01/10/2009		<a href="#">procedure completed</a>	<a href="#">click here</a>



EXECUTIVE  
EDUCATION



REPAQ

PACKAGING CONSULTING

PERSONA CIENCIA EMPRESA



## APTITUD SANITARIA DE ENVASES PARA ALIMENTOS

$$AS = LP \times MT \times ME \times LC \times CS$$

**AS: APTITUD SANITARIA**

**LP: INCLUSION EN LISTAS POSITIVAS DE RESINAS Y ADITIVOS**

**MT: CUMPLIMIENTO DEL LIMITE DE MIGRACION TOTAL**

**ME: CUMPLIMIENTO DEL LIMITE O DE LOS LIMITES DE MIGRACION ESPECIFICA**

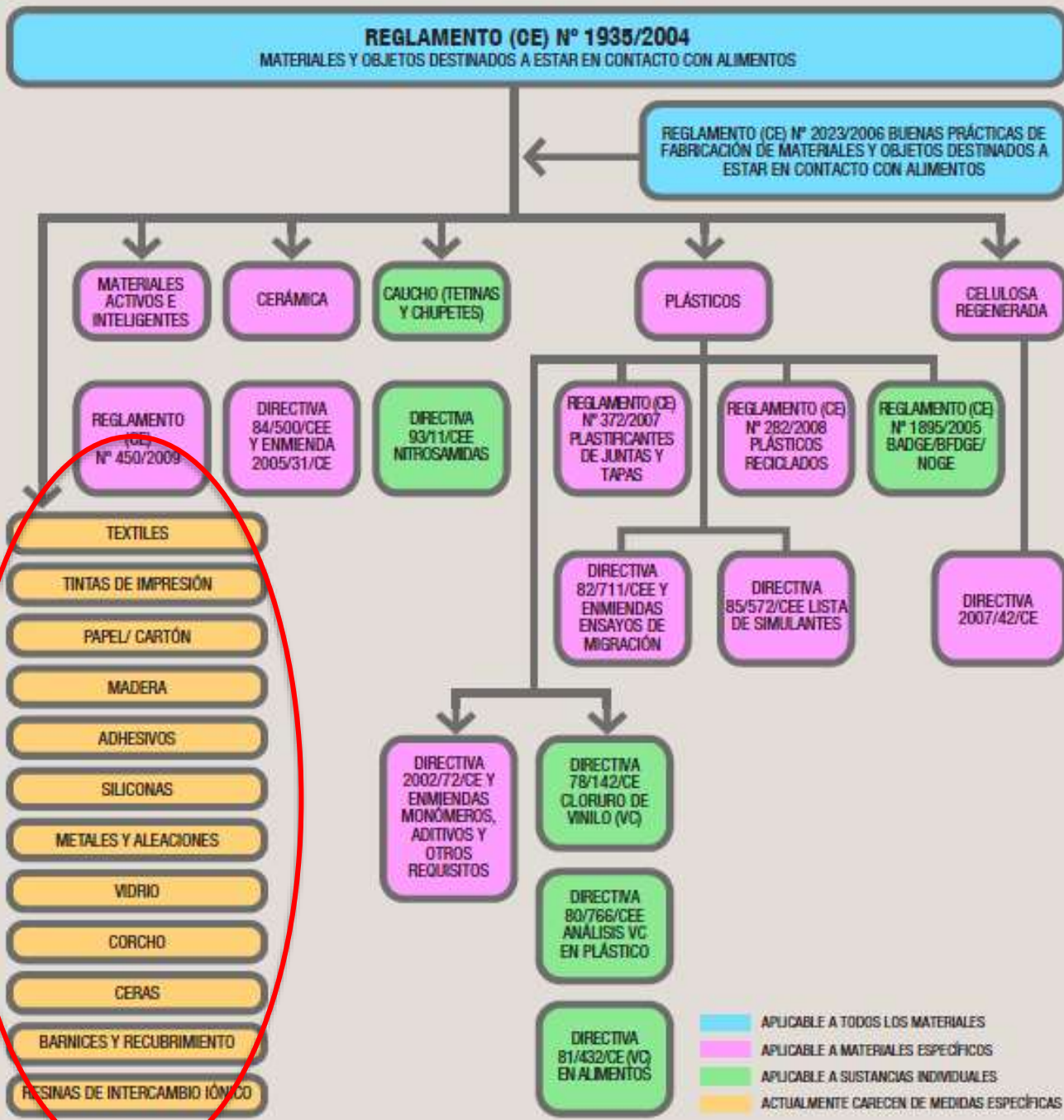
**LC: CUMPLIMIENTO DEL LIMITE O DE LOS LIMITES DE COMPOSICION DE COMPONENTES**

**CS: INVARIABILIDAD DE LOS CARACTERES SENSORIALES DE LOS ALIMENTOS ENVASADOS**



Leyes y Reglamentos

WHAT'S NEXT?



- TEXTILES
- TINTAS DE IMPRESIÓN
- PAPEL/ CARTÓN
- MADERA
- ADHESIVOS
- SILICONAS
- METALES Y ALEACIONES
- VIDRIO
- CORCHO
- CERAS
- BARNICES Y RECUBRIMIENTO
- RESINAS DE INTERCAMBIO IÓNICO



EXECUTIVE  
EDUCATION



REPAQ

PACKAGING CONSULTING

## WHAT'S NEXT?

[Real Decreto 847/2011](#), de 17 de junio, por el que se establece la lista positiva de sustancias permitidas para la fabricación de materiales poliméricos destinados a entrar en contacto con los alimentos.

Los materiales y objetos cubiertos son: adhesivos; elastómeros y cauchos naturales y sintéticos; resinas de intercambio iónico; siliconas y barnices; recubrimientos; materiales plásticos no recogidos en el anexo I del Reglamento (UE) 10/2011 (aplicable a soportes de producción de polimerización) y ceras.



# WHAT'S NEXT?

[https://bfr.ble.de/kse/faces/DBEmpfehlung\\_en.jsp](https://bfr.ble.de/kse/faces/DBEmpfehlung_en.jsp)



Risiken erkennen – Gesundheit schützen

## Database BfR Recommendations on Food Contact Materials (formerly "Plastics Recommendations")

Recommendations

Id	Recommendation	Recommendation(s) Announcement(s) Substance(s)
010	I. High Polymers Containing Plasticizers	
020	II. Plasticizer-free polyvinyl chloride, plasticizer-free copolymers of vinyl chloride and mixtures of these polymers with other copolymers and chlorinated polyolefins containing mainly vinyl chloride in the total mixture	
030	III. Polyethylene	
050	V. Polystyrene Produced exclusively from the Polymerisation of Styrene	
060	VI. Styrene Copolymers and Graft Polymers, and Mixtures of Polystyrene with other Polymers	
070	VII. Polypropylen	
090	IX. Colorants for Plastics and other Polymers Used in Commodities	
100	X. Polyamides	
110	XI. Polycarbonates and Mixtures of Polycarbonates with other Polymers or Copolymers	
120	XII. Unsaturated Polyester Resins	
140	XIV. Plastics Dispersions	
150	XV. Silicones	
160	XVI. Polyvinyl Ethers	
170	XVII. Poly(terephthalic acid diol esters)	
200	XX. Polyisobutylene, Isobutylene Copolymers and Mixtures of Polyisobutylene with other Polymers	
210	XXI. Commodities based on Natural and Synthetic Rubber	
220	XXII. Polymers Based on Esters of Acrylic and Methacrylic Acids, their Copolymers, and Mixtures of these with other Polymers	
250	XXV. Hard Paraffins, Microcrystalline Waxes and Mixtures of these with Waxes, Resins and Plastics	
280	XXVIII. Cross-Linked Polyurethanes as Adhesive Layers for Food Packaging Materials	
300	XXX. Conveyor Belts Made from Gutta-Percha and Balata	
330	XXXIII. Acetal resins	
340	XXXIV. Vinylidene Chloride Copolymers with a Predominant Content of Polyvinylidene Chloride	
350	XXXV. Copolymers of Ethylene, Propylene, Butylene, Vinyl Esters and Unsaturated Aliphatic Acids, and their Salts and Esters	
360	XXXVI. Paper and board for food contact	
361	XXXVI/1. Cooking Papers, Hot Filter Papers and Filter Layers	



EXECUTIVE  
EDUCATION



REPAQ

PACKAGING CONSULTING

Departamento Federal Suizo de asuntos del interior (FDHA) Ordenanza de 23 de Noviembre de 2005 sobre los materiales y objetos (SR 817.023.21)

Detalla determinadas disposiciones relativas a las tintas para materiales de envase. Enmienda, publicada el 07 de marzo 2008 y de entrada en vigor el 1 de abril de 2010, el Artículo 26g detalla el requisito de que sólo sustancias permitidas deben ser utilizados en la fabricación de estas tintas.

**Las sustancias permitidas se definen como aquellas que aparecen recogidas en las listas del Anexo I y II y en el Anexo 6.** Además cada lista puede estar dividida en parte A (sustancias evaluadas) y parte B (sustancias no evaluadas).

<https://www.admin.ch/opc/fr/classified-compilation/20143393/index.html>



Notifications list New search Export to... ▾

# Search result: 19 notifications

Search criteria

Notified from 01/01/2018

Notified till 08/05/2018

Product type food contact material

Risk decision serious

First Previous 100 Notifications 1 to 19 of 19 Next 100 Last

	Classification	Date of case	Reference	Notifying country	Subject	Product Category	Type		Risk decision		Details
						▼ ▲	▼ ▲	▼ ▲	▼ ▲		
1.	alert	27/04/2018	2018.1166	Poland	migration of primary aromatic amines (0.03 mg/kg - ppm) from kitchen tongs made of nylon from China, via the Netherlands and via Germany	food contact materials	FCM		serious		<a href="#">Details</a>
2.	alert	20/04/2018	2018.1095	Germany	migration of formaldehyde (234 mg/kg - ppm) from melamine cutting board from China	food contact materials	FCM		serious		<a href="#">Details</a>
3.	alert	13/04/2018	2018.1007	Germany	migration of cadmium (0.67 mg/item) and of lead (7.41 mg/item) from drinking glass from Italy	food contact materials	FCM		serious		<a href="#">Details</a>



GRACIAS POR VUESTRA ATENCIÓN!

[mcastillo@repaq.es](mailto:mcastillo@repaq.es)

[montse.castillo@iqs.url.edu](mailto:montse.castillo@iqs.url.edu)