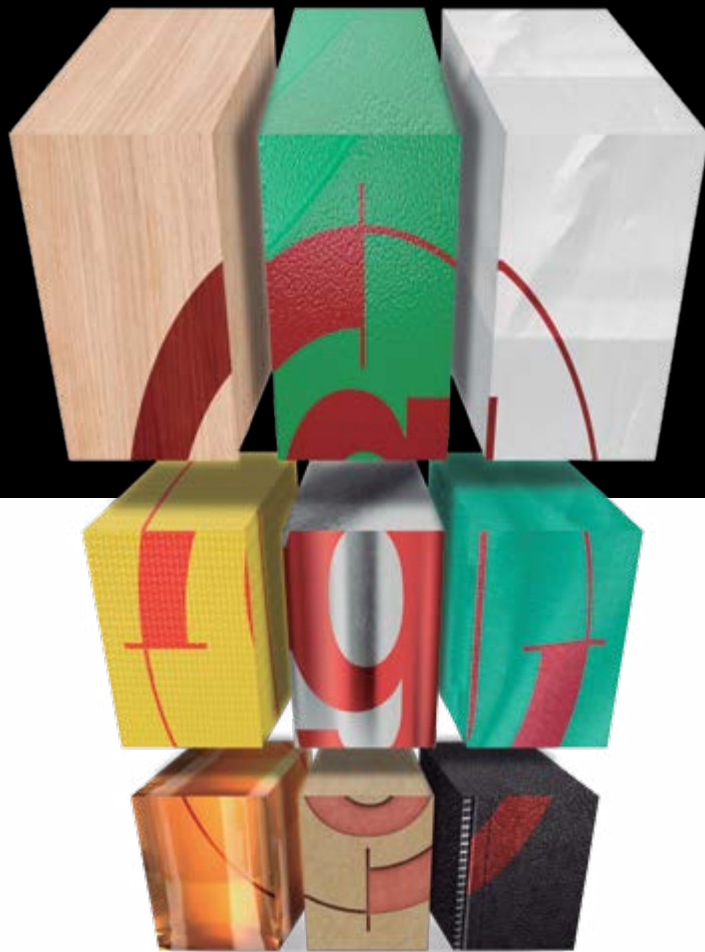


# Guía del visitante

---



Mírelo con su móvil desde un ángulo de 30°

**graphispag**   
Visual & Print Solutions **2015**

  
**Fira Barcelona**

**Barcelona 24 27 MARZO**  
RECINTO GRAN VIA

[www.graphispag.com](http://www.graphispag.com)  
#graphispag     

EN COLABORACIÓN CON:



GLOBAL PARTNERS:



EVENT PARTNERS:



COLABORADOR:



Esta guía del visitante al igual que el catálogo han sido impresos con papeles Arjowiggins Graphic. Estos papeles son 100% reciclados. Su uso ha permitido a Graphispag reducir su impacto Medioambiental en:



Calcula tú mismo el ahorro medioambiental al imprimir cualquier documento, gracias al ecocalculador de Arjowiggins Graphic: [www.arjowigginsgraphic.com](http://www.arjowigginsgraphic.com)

Fuente: Compañía Labelia Conseil para la huella de Carbono. Datos europeos BREF para fibra virgen.

# índice



• información de interés	pg. 4
• plano expositores	pg. 6
• horarios y jornadas	
> print conference corner	pg. 8
> print innovation zone	pg. 28
> adobe masterclass	pg. 32
> print all experience	pg. 35
> productos print all experience	pg. 39
• agenda de la ciudad	pg. 60



La estación Pl. Europa-Fira de los FGC conecta cada 6 minutos Pl. Espanya con Pl. Europa (Recinto Gran Vía) en 5 minutos de recorrido.

**HORARIOS DEL SALÓN:**  
24, 25 y 26 de marzo, de 10.00 a 19.00 h.  
27 de marzo, de 10.00 a 16.00 h.



Las líneas H12 / L80 / L87 conectan con el Recinto de Gran Vía con Pl. Espanya.



Av. de Joan Carles I  
Visitantes



Parada Taxis



## oferta de restauración



### nuclo

**A LA CARTE RESTAURANT \*\*\***  
**HORARIO:** de 13.00 a 16.00 h.  
**TELÉFONO:** (+34) 93 233 49 89  
**PRECIO MEDIO:** 40 - 60 €



### good

**FAST FOOD-COFFEE SHOP \*\***  
**HORARIO:**  
L - J de 9.30 a 18.30 h.  
V de 9.30 a 16 h.  
**PRECIO MEDIO:** 2 - 12 €



### La Pausa

**FAST FOOD-COFFEE SHOP \*\***  
**HORARIO:**  
L - J de 9.30 a 18.30 h.  
V de 9.30 a 16 h.  
**PRECIO MEDIO:** 20 - 30 €



### Caffriccio

**BAR-COFFEE SHOP \*\***  
**HORARIO:** de 9 a 15 h.  
**PRECIO MEDIO:** 2 - 10 €



### G

by Rias de Galicia

**A LA CARTE RESTAURANT \*\*\***  
**HORARIO:**  
L - J de 13 a 16.30 h.  
V de 13h. a 16 h.  
**PRECIO MEDIO:** 20 - 60 €



### GraphisBar

**BAR-COFFEE SHOP \***  
**HORARIO:**  
L - J de 9.30 a 18.30 h.  
V de 9.30 a 16 h.



### La Piazzeta

**BAR-COFFEE SHOP \*\***  
**HORARIO:**  
L - J de 9.30 a 19 h.  
V de 9.30 a 16 h.  
**PRECIO MEDIO:** 2 - 12 €





# horarios y jornadas

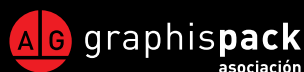
Última actualización 10/03/2015 - Consulte las últimas actualizaciones en [www.graphispag.com](http://www.graphispag.com)



## Casos de éxito para aprender de los mejores

Un espacio de presentaciones y conferencias abierto al conocimiento, a las soluciones y las sinergias entre profesionales.

En colaboración con:



MARTES **24.03.2015**

H. TEMAS	PONENTES
11:00 - 11:30h	<b>Mejora de la eficiencia y de la rentabilidad en el sector gráfico: presentación de las claves del éxito y de casos reales.</b> <b>MARC TARRAL</b> Fundador - INSTALEAN
11:30 - 12:30h	<b>PIMEC mesa redonda: colaboración público-privada para la financiación de proyectos de crecimiento empresarial.</b> <b>ANTONI VALLES</b> Director Comercial i de Convenis del Institut Català de Finances ICF <b>IVAN ROMERO I MARIN</b> Responsable de Desarrollo de Negocio de la DT Barcelona CAIXABANK <b>ELOI NOYA</b> Director General de LOANBOOK <b>CARLOS DALMAU</b> Director de Productos de Empresa del Banc Sabadell MODERADOR: <b>FRAN DE LA TORRE</b> Director Consultoría Estratégica y Financiación Empresarial
12:30 - 13:00h	<b>Tendencias de la impresión digital en el mercado del cartón ondulado.</b> <b>RAFA GODINO</b> Sales Manager HP SCITEX IBERIA
13:00 - 13:30h	<b>Trabajar de forma segura en la impresión: tintas, procesos, guías y soporte técnico. (ESTA PONENTIA SE IMPARTIRÁ EN INGLÉS).</b> <b>MARTIAL BUTTIN</b> Product Manager Business Unit Sheetfed GRUPO SIEGWERK
16:00 - 16:30h	<b>Tintas para embalajes alimentarios - Contacto indirecto con alimentos.</b> <b>LAURA POMÉS</b> Ingeniería Química, Dirección Técnico Comercial - QUIMOVIL <b>ANA GARCÍA</b> Ingeniería Química, Técnica de Laboratorio de I+D - QUIMOVIL
16:30 - 17:00h	<b>Las claves para obtener máximo beneficio con la impresión digital.</b> <b>MAGÍ BESOLÍ</b> ProGraphics Business Manager EPSON
17:00 - 17:30h	<b>Nuevas oportunidades de mercado con la solución de impresión digital HP Latex para decoraciones de interiores.</b> <b>TERRY RAGHUNATH</b> Business Development Manager - Interior Design HP
17:30 - 18:00h	<b>¿Cambio de mentalidad o mentalidad de cambio?... en la industria y la comunicación gráfica.</b> <b>XAVIER ESTEBAN</b> Consultor y Formador de la industria gráfica XAVIER ESTEBAN, CONSULTORÍA Y FORMACIÓN.
18:00 - 18:30h	<b>Las nuevas revoluciones industriales.</b> <b>RAMÓN PASTOR</b> - Vicepresidente y Director General Negocio de HEWLETT - PACKARD Impresión en Gran Formato y 3D

H. TEMAS	PONENTES
10:30 - 11:00h	<b>Intrusismo y diseño gráfico. Realidad &amp; Legalidad.</b> <b>JESÚS DEL HOYO ARJONA</b> Decano. COL-LEGI OFICIAL DEL DISSENY GRÀFIC DE CATALUNYA
11:00 - 11:30h	<b>Las redes sociales están transformando la forma en la que trabajamos juntos.</b> <b>ERNESTO DOMENECH</b> CEO & Founder IDEANDO GROUP
11:30 - 12:00h	<b>Cómo ser más productivo y eficiente.</b> <b>PABLO FERRÍN</b> Application Sales Manager Ibería ESKO
12:00 - 12:30h	<b>El nuevo paradigma del sector: cómo ofrecer nuevas soluciones en el entorno actual.</b> <b>MARTA FRAILE</b> Communication Manager ROLAND DG IBERIA
12:30 - 13:00h	<b>Soluciones autoadhesivas Mactac ¡creatividad en bruto!</b> <b>DAVID BENITO</b> Responsable de Formación MACTac EUROPE
13:00 - 13:30h	<b>La revolución del offset para el embalaje flexible.</b> <b>BIBIANA RODRÍGUEZ</b> CEO ROTATEK INTERNATIONAL GROUP <b>JORDI QUERA</b> Vicepresident Sales & Marketing ROTATEK, S.A.
13:30 - 14:00h	<b>Tintas para embalajes alimentarios - Contacto indirecto con alimentos.</b> <b>LAURA POMÉS</b> Ingeniería Química, Dirección Técnico Comercial QUIMOVIL <b>ANA GARCÍA</b> Ingeniería Química, Técnica de Laboratorio de I+D QUIMOVIL
16:00 - 16:30h	<b>Tendencias en impresión para el flexible packaging.</b> <b>ALBERT LÓPEZ MASSANEDA</b> Responsable del Área de Asesorías Técnicas y CENTRO TECNOLÓGICO MANEL XIFRA Formación BOADA / COMEXI GROUP
16:30 - 17:00h	<b>La revolución digital. Un mundo de packaging a tu alcance.</b> <b>MIQUEL OLIVÉ</b> Sales Industrial Manager HP IBERIA
17:00 - 17:30h	<b>Fabricando el futuro con 3D printing 2.0.</b> <b>PERE CAPARRÓS</b> Responsable Servicio Técnico en Catalunya SIGNOVA, S.L.
17:30 - 18:00h	<b>Motivación para el éxito.</b> <b>IVO GÜELL</b> Formador y Consultor de Empresas Mentor in Mentoring Programme de ESADE. IDEI CONSULTORES
18:00 - 17:00h	<b>ENTREGA PREMIOS ANUARIA.</b>

H.	TEMAS	PONENTES
11.00-11.30h	Control de producción en impresión gran formato.	<b>ANTONI FOLCH</b> MKT Manager Iberia AGFA GRAPHICS
11.30-12.00h	Tecnologías de valor añadido para el flexible packaging.	<b>ALBERT TORRENT</b> COMEXI GROUP
12.00-12.30h	Web-To-Print, el futuro de las imprentas.	<b>ENRIC PARDO BLAISE</b> Director General EXAPRINT
12.30-13.00h	Impresión convencional e impresión 3D.	<b>PAU NÚÑEZ</b> 3D&E Business Development Manager ROLAND DG IBERIA
13.00-13.30h	Offset para etiquetas autoadhesivas. Oportunidades.	<b>BIBIANA RODRÍGUEZ</b> CEO ROTATEK INTERNATIONAL GROUP <b>JORDI QUERA</b> Vicepresident Sales & Marketing ROTATEK, S.A
13.30-14.00h	Integración, innovación y confianza. Las claves del crecimiento del sector gráfico.	<b>ANTONIO MARTÍN COELLO</b> Director General ARIES GRUPO DE COMUNICACIÓN
16.00-16.30h	La deconstrucción para el impulso de la industria de la comunicación gráfica y visual.	<b>RICARD PUIGFERRAT</b> Fundador, DECONSTRUCTION TO BUSINESS BOOST <b>XAVIER FLORENSA</b> Chief Operating Officer GLOBALFILMS
16.30-17.00h	Disrupción del mercado de impresión digital con la nueva.	<b>FERRAN VILANOVA</b> Marketing Product Manager HP Tecnología HP Large Format PageWide
17.00-17.30h	Diseño estructural y realidad aumentada.	<b>DAVID PETIT</b> Application Sales Manager Iberia ESKO
17.30-18.00h	ENTREGA PREMIOS LETRA MARCA DIGITAL.	

H.	TEMAS	PONENTES
11.00-11.30h	Marketing integral y personalizado, el nuevo reto que liderar.	<b>ANTONIO MARTÍN COELLO</b> Director General ARIES GRUPO DE COMUNICACIÓN
11.30-12.00h	¿Cuál es el futuro del gran formato? Print Unlimited.	<b>JOSÉ MARÍA MIÑARRO</b> Propietario MIÑARRO - IMPRESIÓN EN GRAN FORMATO
12.00-12.30h	BNC Brand, transformación de un negocio tradicional en el mundo de las artes gráficas a un negocio dentro del mundo de la moda.	<b>PABLO CARALPS</b> Empresario y creador BNC BRAND
12.30-13.00h	Soluciones autoadhesivas Mactac ¡creatividad en bruto!	<b>DAVID BENITO</b> Responsable de Formación MACTAC EUROPE
13.00-13.30h	8 claves para rentabilizar con éxito las nuevas inversiones.	<b>EUGÈNIA ÀLVAREZ</b> Fundadora PODIUM
13.30-14.00h	Ensuring success with continuous improvement of digital. (ESTA PONENCIA SE IMPARTIRÁ EN INGLÉS).	<b>JAMES GOULD</b> Product Manager Digital Aftermarket SUN CHEMICAL LTD inkjet



## 11.00 - 11.30 h

**EMPRESA:**  
INSTALEAN

**PONENTE:**  
**MARC TARRAL**  
Fundador

**TÍTULO:**  
**MEJORA DE LA EFICIENCIA Y DE LA RENTABILIDAD EN EL SECTOR GRÁFICO: PRESENTACIÓN DE LAS CLAVES DEL ÉXITO Y DE CASOS REALES.**

**SINOPSIS:**

En los últimos años hemos podido asistir a una mutación de la demanda dentro de nuestro sector: tiradas más cortas, bajada del precio de venta y reducción de los plazos de entrega.

- ¿Qué soluciones rápidas y eficaces podemos encontrar frente a estos nuevos desafíos?
- ¿Por qué y cómo algunas empresas han conseguido alinear sus niveles de eficiencia con los objetivos estratégicos actuales en menos de un año?
- ¿Cómo se puede conseguir aumentar la eficiencia y, al mismo tiempo, reducir los costes de fabricación asociados para ser más rentables?
- ¿Cómo estas empresas han conseguido mejorar sus organizaciones y al mismo tiempo mejorar el ambiente laboral y la motivación de sus trabajadores?
- ¿Cómo se consiguen estos objetivos sin grandes inversiones y con periodos de retorno muy cortos?

Veremos casos reales de modelos de producción que permiten aumentar a corto plazo y de forma sostenible la eficiencia, con una reducción de los costes de producción.

Analizaremos las diferentes etapas del cambio y el impacto que tiene en las organizaciones con un ingeniero especialista en Lean Manufacturing que ha creado una metodología exitosa y adaptada a nuestro sector.

## 11.30 - 12.30 h

**MESA REDONDA:**  
PIMEC

**MODERADOR:**  
**FRAN DE LA TORRE ASPE**  
Director Consultoría Estratégica y Financiación Empresarial

**PONENTES:**  
**ANTONI VALLES**  
Director Comercial i de Convenis del Institut Català de Finances ICF  
**IVAN ROMERO MARIN**  
Responsable de Desarrollo de Negocio de la DT Barcelona CAIXABANK  
**ELOI NOYA**  
Director General de LOANBOOK  
**CARLOS DALMAU**  
Director de Productos de Empresa del Banc Sabadell

**TÍTULO:**  
**COLABORACIÓN PÚBLICO-PRIVADA PARA LA FINANCIACIÓN DE PROYECTOS DE CRECIMIENTO EMPRESARIAL.**

## 12.30 - 13.00 h

**EMPRESA:**  
HP SCITEX IBERIA

**PONENTE:**  
**RAFA GODINO**  
Sales Manager

**TÍTULO:**  
**TENDENCIAS DE LA IMPRESIÓN DIGITAL EN EL MERCADO DEL CARTÓN ONDULADO.**

**SINOPSIS:**

- Tendencias clave del mercado.
- Oportunidades de mercado.
- HP Graphic Solution Business en el sector gráfico, portfolio & proof points.
- La creciente demanda de digital entre las marcas comerciales.
- Cierre: ejemplos de instalaciones realizadas y videos.

## 13.30 - 14.00 h

\*ESTA PONENCIA SE IMPARTIRÁ EN INGLÉS

**EMPRESA:**  
GRUPO SIEGWERK

**PONENTE:**  
**MARTIAL BUTTIN**  
Product Manager Business Unit Sheetfed

**TÍTULO:**  
**TRABAJAR DE FORMA SEGURA EN LA IMPRESIÓN: TINTAS, PROCESOS, GUÍAS Y SOPORTE TÉCNICO.**

**SINOPSIS:**

Durante la ponencia se plantearán los cuatro elementos necesarios para una impresión segura. Hablaremos de la utilización de productos seguros (formulaciones de baja migración para alimentación, etc.). También comentaremos la necesidad de trabajar con procesos sistematizados y actualizaremos información referente a las guías de uso de las tintas. Concluiremos remarcando la necesidad de mantener una actitud proactiva en relación con la seguridad en la impresión.





16.00 - 16.30 h

**EMPRESA:**  
QUIMOVIL**PONENTES:**  
**LAURA POMÉS RODILLA**  
Ingeniería Química, Dirección Técnico Comercial  
**ANA GARCÍA CALLE**  
Ingeniería Química, Técnica de Laboratorio de I+D**TÍTULO:**  
**TINTAS PARA EMBALAJES ALIMENTARIOS – CONTACTO INDIRECTO CON ALIMENTOS.****SINOPSIS:**  
En esta charla se intentará hacer un resumen de la situación actual en cuanto a legislación relativa a los embalajes destinados a contener alimentos desde el punto de vista del fabricante de tintas, teniendo en cuenta siempre que las tintas y los alimentos nunca deben estar en contacto directo.

17.00 - 17.30 h

**EMPRESA:**  
EPSON**PONENTE:**  
**MAGÍ BESOLÍ**  
ProGraphics Business Manager**TÍTULO:**  
**LAS CLAVES PARA OBTENER EL MÁXIMO BENEFICIO CON LA IMPRESIÓN DIGITAL.**

17.00 - 17.30 h

**EMPRESA:**  
HP**PONENTE:**  
**TERRY RAGHUNATH**  
Business Development Manager-Interior Design**TÍTULO:**  
**NUEVAS OPORTUNIDADES DE MERCADO CON LA SOLUCIÓN DE IMPRESIÓN DIGITAL HP LATEX PARA DECORACIONES DE INTERIORES.****SINOPSIS:**  
¿Busca un nuevo crecimiento de su negocio? La oportunidad está en todas partes. Hoy en día, los espacios comerciales y residenciales están experimentando una revolución estética y, cada vez más, se demanda una decoración personalizada de paredes en interiores. Todo el mundo hoy tiene la oportunidad de conseguir nuevos beneficios con la tecnología HP Latex. Venga y descubra cómo ofrecer decoraciones murales personalizadas y de gran valor para comercios, negocios o residencias, desde adhesivos y pósters ¡hasta paredes enteras y lienzos, con el nuevo software WallArt 3.0 y la tecnología HP Latex!

17.30 - 18.00 h

**EMPRESA:**  
XAVIER ESTEBAN, CONSULTORÍA Y FORMACIÓN**PONENTE:**  
**XAVIER ESTEBAN**  
Consultor y Formador de la industria gráfica**TÍTULO:**  
**¿CAMBIO DE MENTALIDAD O MENTALIDAD DE CAMBIO?... EN LA INDUSTRIA Y LA COMUNICACIÓN GRÁFICA.****SINOPSIS:**  
En el sector gráfico hablamos de negocio, de estrategias, de producción, de ventas, pero, al final, hablamos de personas. En las personas está la clave del cambio. Pero también en las personas hay resistencias, zonas de confort y miedos. No sabemos hasta dónde somos capaces de llegar, pero tenemos a nuestro favor un potencial de ideas por descubrir y desarrollar, tenemos conocimiento y talento y tenemos la fuerza de un equipo de personas a nuestro lado. Todo esto es lo que nos hará avanzar, inspirarnos e innovar en nuestro sector. ¿Por qué te interesa asistir a esta ponencia? Para nutrirte de ideas muy prácticas que te generen una reflexión sobre tu potencial de "cambio de mentalidad o mentalidad de cambio".

18.00 - 18.30 h

**EMPRESA:**  
HEWLETT-PACKARD**PONENTE:**  
**RAMÓN PASTOR**  
Vicepresidente y Director General Negocio de Impresión en Gran Formato y 3D**TÍTULO:**  
**LAS NUEVAS REVOLUCIONES INDUSTRIALES.**

## 12.00 - 12.30 h

**EMPRESA:**  
COL-LEGI OFICIAL DEL DISSENY GRÀFIC DE CATALUNYA

**PONENTE:**  
JESÚS DEL HOYO ARJONA  
Decano

**TÍTULO:**  
**INTRUSISMO Y DISEÑO GRÁFICO. REALIDAD & LEGALIDAD.**

## 11.00 - 11.30 h

**EMPRESA:**  
IDEANDO GROUP

**PONENTE:**  
ERNESTO DOMENECH  
CEO & Founder

**TÍTULO:**  
**LAS REDES SOCIALES ESTÁN TRANSFORMANDO LA FORMA EN LA QUE TRABAJAMOS JUNTOS.**

**SINOPSIS:**

La afirmación destaca por sí sola: lo social no es algo que pasará en el futuro, sino que ya está sucediendo. Hoy somos más sociales que nunca; podemos trabajar juntos en oficinas en todo el mundo al mismo tiempo, de forma asincrónica, incluso sin reunirnos.

Esta tendencia se está acelerando y solo hemos rasgado la superficie sobre el valor que traerá lo social para el negocio. En última instancia, se trata de eso, de ayudar a las empresas a vender más, a ahorrar dinero, aumentar la calidad y hacer felices a sus clientes y empleados.

Las empresas que adoptan y transforman la manera en que trabajan tendrán la capacidad de atraer el mejor talento, entender mejor a sus clientes y tener una relación más estrecha con los socios.

Como organizaciones tenemos que aceptar el servir a nuestros empleados, dándoles las herramientas que necesitan para ser felices y prosperar. Influidimos sobre nuestros clientes de muchas maneras. Esto, por supuesto, en última instancia, afecta al éxito de nuestro negocio.

## 11.30 - 12.00 h

**EMPRESA:**  
ESKO

**PONENTE:**  
PABLO FERRÍN.  
Application Sales Manager Iberia

**TÍTULO:**  
**CÓMO SER MÁS PRODUCTIVO Y EFICIENTE.**

**SINOPSIS:**

Ser más productivo pasa por trazabilizar nuestro trabajo de producción y automatizar las tareas mecánicas y repetitivas del proceso productivo.

Los resultados no solo consiguen un aumento de la capacidad de producción, sino también una reducción de los errores al integrar la oficina técnica con la preimpresión y, además, una reducción de los tiempos al gestionar el packaging y sus aprobaciones vía web.

## 12.00 - 12.30 h

**EMPRESA:**  
ROLAND DG IBERIA

**PONENTE:**  
MARTA FRAILE  
Communication Manager

**TÍTULO:**  
**EL NUEVO PARADIGMA DEL SECTOR: CÓMO OFRECER NUEVAS SOLUCIONES EN EL ENTORNO ACTUAL.**

## 12.30 - 13.00 h

**EMPRESA:**  
MACTAC EUROPE

**PONENTE:**  
DAVID BENITO  
Responsable de Formación Ingeniería Química

**TÍTULO:**  
**SOLUCIONES AUTOADHESIVAS MACTAC ¡CREATIVIDAD EN BRUTO!**

**SINOPSIS:**

Mactac, fabricante líder de productos autoadhesivos para impresión digital y recorte por ordenador, dará a conocer las posibilidades creativas de sus productos en una charla especialmente dedicada a profesionales creativos del sector gráfico y de diseño de interiores, entre otros. Films donde proyectar imágenes, absorbentes de malos olores y muchas otras novedades.

## 13.00 - 13.30 h

**EMPRESA:**  
ROTATEK INTERNATIONAL GROUP  
ROTATEK, S.A.

**PONENTES:**  
BIBIANA RODRÍGUEZ  
CEO  
JORDI QUERA  
Vicepresident Sales & Marketing

**TÍTULO:**  
**LA REVOLUCIÓN DEL OFFSET PARA EL EMBALAJE FLEXIBLE.**

**SINOPSIS:**

Comparativa entre los diferentes sistemas de impresión existentes para el embalaje flexible y ventajas del offset. El offset para aplicaciones de alimentación con tintas EB y UV inerte. Oportunidades en tirajes pequeños y medianos.

**13.30 - 14.00 h****EMPRESA:**  
**QUIMOVIL****PONENTES:****LAURA POMÉS RODILLA**  
Ingeniería Química, Dirección Técnico Comercial**ANA GARCÍA CALLE**  
Ingeniería Química, Técnica de Laboratorio de I+D**TÍTULO:****TINTAS PARA EMBALAJES ALIMENTARIOS – CONTACTO INDIRECTO CON ALIMENTOS.****SINOPSIS:**

En esta charla se intentará resumir la situación actual en cuanto a legislación relativa a los embalajes destinados a contener alimentos desde el punto de vista del fabricante de tintas, teniendo en cuenta siempre que las tintas y los alimentos nunca deben estar en contacto directo.

**16.00 - 16.30 h****EMPRESA:**  
**CENTRO TECNOLÓGICO MANEL XIFRA BOADA / COMEXI GROUP****PONENTE:****ALBERT LÓPEZ MASSANEDA**  
Responsable del Área de Asesorías Técnicas y Formación**TÍTULO:****TENDENCIAS EN IMPRESIÓN PARA EL FLEXIBLE PACKAGING.****SINOPSIS:**

El enfoque global de Comexi Group en el desarrollo de tecnologías de impresión aporta una ventaja a la hora de responder a las necesidades de los convertidores. Las tendencias del mercado en la reducción de los tirajes, la optimización de costes y la eficiencia energética, sin perder la máxima calidad, se encuentran en la amplia gama de tecnologías Comexi en impresión flexográfica, rotograbado y offset. Tecnologías innovadoras que se caracterizan por su eficacia y eficiencia en cada uno de los segmentos del mercado.

**16.30 - 17.00 h****EMPRESA:**  
**HP IBERIA****PONENTE:****MIQUEL OLIVÉ**  
Sales Industrial Manager**TÍTULO:****LA REVOLUCIÓN DIGITAL. UN MUNDO DE PACKAGING A TU ALCANCE.****SINOPSIS:**

Descubra las tendencias de mercado, soluciones y casos de éxito para la producción digital de etiquetas, embalajes flexibles y envases plegados de cartón, con la revolucionaria tecnología de HP Indigo.

**17.00 - 17.30 h****EMPRESA:**  
**SICNOVA, S.L.****PONENTE:****PERE CAPARRÓS**  
Responsable Servicio Técnico en Catalunya**TÍTULO:****FABRICANDO EL FUTURO CON 3D PRINTING 2.0.****17.30 - 18.00 h****EMPRESA:**  
**IDEI CONSULTORES****PONENTE:****IVO GÜELL**  
Formador y Consultor de Empresas - Mentor in Mentoring Programme ESADE - Colaborador académico universitario**TÍTULO:****MOTIVACIÓN PARA EL ÉXITO.****SINOPSIS:**

Os proponemos mirar la motivación desde la acción, desde la pasión por lo que hacemos, no una motivación de quien no conoce ni reconoce lo que está pasando en su entorno, sino de quien está palpando el sector a diario.

Perseguir el éxito, mirar con un enfoque nuevo, tener un palpito positivo, unir esfuerzos, crear sinergias, buscar objetivos potentes y abrirse al mundo solo se puede hacer desde una experimentación positiva y os proponemos que vengáis a agarraros a ella, con fuerza y con pasión.

**18.00 - 18.30 h****ENTREGA PREMIOS ANUARIA.**

**11.00 - 11.30 h**

**EMPRESA:**  
**AGFA GRAPHICS**

**PONENTE:**  
**ANTONI FOLCH**  
MKT Manager Iberia

**TÍTULO:**  
**CONTROL DE PRODUCCIÓN EN IMPRESIÓN GRAN FORMATO.**

**11.30 - 12.00 h**

**EMPRESA:**  
**COMEXI GROUP**

**PONENTE:**  
**ALBERT TORRENT**

**TÍTULO:**  
**TECNOLOGÍAS DE VALOR AÑADIDO PARA EL FLEXIBLE PACKAGING.**

**SINOPSIS:**  
El envase se ha consolidado como un elemento indispensable en el proceso de compra de un producto. Los consumidores buscan envases que aporten valor añadido, de ahí que las empresas desarrollen soluciones innovadoras, originales, funcionales y ecológicas. Para dar respuesta a las actuales exigencias del mercado, Comexi Group ha desarrollado tecnologías en laminación y corte que dotan a los envases de un gran impacto visual, usabilidad y funcionalidad, siempre con los máximos estándares de calidad y respeto por el medio ambiente.

**12.00 - 12.30 h**

**EMPRESA:**  
**EXAPRINT**

**PONENTE:**  
**ENRIC PARDO BLAISE**  
Director General

**TÍTULO:**  
**WEB-TO-PRINT, EL FUTURO DE LAS IMPRENTAS.**

**SINOPSIS:**  
Uno de cada cinco pedidos de impresión en España se hacen online. El Web-to-print es el futuro de la impresión. El director general de Exaprint Iberia contará las ventajas de este sistema que pone en peligro el modelo de la imprenta tradicional. Enric Pardo dará consejos y trucos para adoptar esta técnica además de explicar cuáles son los riesgos y las ventajas de trabajar con un sistema de impresión tan fácil y útil como este.

**12.30 - 13.00 h**

**EMPRESA:**  
**ROLAND DG IBERIA**

**PONENTE:**  
**PAU NÚÑEZ**  
3D&E Business Development Manager

**TÍTULO:**  
**IMPRESIÓN CONVENCIONAL E IMPRESIÓN 3D.**

**SINOPSIS:**  
Partiendo de las diferencias y similitudes existentes entre la impresión convencional y la impresión 3D, se realizará un análisis abierto que contemplará qué desafíos implica la implantación de esta tecnología y sus posibilidades de negocio. El objetivo principal es que el asistente pueda sacar sus propias conclusiones a través de la información aportada en esta presentación.

**13.00 - 13.30 h**

**EMPRESA:**  
**ROTATEK INTERNATIONAL GROUP**  
**ROTATEK, S.A.**

**PONENTES:**  
**BIBIANA RODRÍGUEZ**  
CEO  
**JORDI QUERA**  
Vicepresident Sales & Marketing

**TÍTULO:**  
**OFFSET PARA ETIQUETAS AUTOADHESIVAS. OPORTUNIDADES.**

**SINOPSIS:**  
Alta calidad, acabados en línea, múltiples formatos sin cambios y costes competitivos en bobina. Las ventajas de la tecnología semi-rotativa. Ventajas del offset para etiquetas de máxima calidad en rotativo. Comparativa de costes entre los diferentes sistemas de impresión (flexo, digital, offset y otros).



**13.30 - 14.00 h****EMPRESA:****ARIES GRUPO DE COMUNICACIÓN****PONENTE:****ANTONIO MARTÍN COELLO**  
Director General**TÍTULO:****INTEGRACIÓN, INNOVACIÓN Y CONFIANZA. LAS CLAVES DEL CRECIMIENTO DEL SECTOR GRÁFICO.****SINOPSIS:**

Aries lanza al mercado el Proyecto UniON. Un proyecto de activación empresarial del sector de la industria gráfica basado en la creación de lazos de confianza, en la reintegración del capital humano y en la unión de fuerzas para poder seguir aportando valor al mercado.

Estamos comprometidos con el futuro de la industria gráfica de nuestro país, porque el denominador común de todas las compañías que formamos Proyecto UniOn es la innovación, es compartir recursos y compartir conocimientos.

**16.00 - 16.30 h****EMPRESA:****DECONSTRUCTION TO BUSINESS BOOST GLOBALFILMS****PONENTES:****RICARD PUIGFERRAT** Fundador  
**XAVIER FLORENSA** Chief Operating Officer**TÍTULO:****LA DECONSTRUCCIÓN PARA EL IMPULSO DE LA INDUSTRIA DE LA COMUNICACIÓN GRÁFICA Y VISUAL.****SINOPSIS:**

Aspectos clave para deconstruir un proceso cuyo coste es mayor que el beneficio que aporta. Estrategia para entrar en beneficios empresariales crecientes mediante proyectos de desimplantación.

**16.30 - 17.00 h****EMPRESA:****HP****PONENTE:****FERRAN VILANOVA**  
Marketing Product Manager**TÍTULO:****DISRUPCIÓN DEL MERCADO DE IMPRESIÓN DIGITAL CON LA NUEVA TECNOLOGÍA HP LARGE FORMAT PAGEWIDE.****17.00 - 17.30 h****EMPRESA:****HP****PONENTE:****DAVID PETIT**  
Application Sales Manager Iberia**TÍTULO:****DISEÑO ESTRUCTURAL Y REALIDAD AUMENTADA.****SINOPSIS:**

¿Por qué trabajar en un mundo 2D, si el packaging es 3D?

Los diseñadores de packaging piensan frecuentemente en 3D, pero deben dibujar el diseño de la estructura en 2 dimensiones. Ahora los diseñadores pueden empezar realmente a crear los diseños en 3D con ArtiosCAD y Studio. Visualice sus nuevos diseños en los estantes, junto a los de la competencia; presente un lanzamiento del producto completo en 3D, incluyendo el packaging preparado para Retail, expositores y otros elementos de marca en el entorno donde ocurre todo: el propio establecimiento.

**17:30 - 18:00 h****ENTREGA DE PREMIOS LETRA MARCA DIGITAL.**

**11.00 - 11.30 h****EMPRESA:**

ARIES GRUPO DE COMUNICACIÓN

**PONENTE:**

ANTONIO MARTÍN COELLO

**TÍTULO:****MARKETING INTEGRAL Y PERSONALIZADO, EL NUEVO RETO QUE LIDERAR.****SINOPSIS:**

Entregar el mensaje adecuado, al cliente adecuado, utilizando los medios adecuados, en el momento adecuado, fortalecerá la relación con sus clientes y conducirá al crecimiento e ingresos para la empresa.

El marketing multicanal ocurre cuando las comunicaciones orientadas y relevantes se entregan por múltiples medios y se personalizan en función de cada cliente.

**11.30 - 12.00 h****EMPRESA:**

MIÑARRO – IMPRESIÓN EN GRAN FORMATO

**PONENTE:**

JOSÉ MARÍA MIÑARRO

**TÍTULO:****¿CUÁL ES EL FUTURO DEL GRAN FORMATO? PRINT UNLIMITED.****SINOPSIS:**

Cree oportunidades de negocio nuevas con la tecnología de impresión HP Latex. Proveedores de servicios de impresión de todo el mundo están dejando a un lado otras tecnologías de impresión y están empezando a disfrutar de las ventajas de la tecnología HP Latex para conseguir nuevas oportunidades, más flexibilidad y nuevas formas de satisfacer (e incluso superar) las expectativas de los clientes.

**12.00 - 12.30 h****EMPRESA:**

BCN BRAND

**PONENTE:**PABLO CARALPS.  
Empresario y creador**TÍTULO:****BNC BRAND, TRANSFORMACIÓN DE UN NEGOCIO TRADICIONAL EN EL MUNDO DE LAS ARTES GRÁFICAS A UN NEGOCIO DENTRO DEL MUNDO DE LA MODA.****12.30 - 13.00 h****EMPRESA:**

MACTAC EUROPE

**PONENTE:**DAVID BENITO  
Responsable de Formación**TÍTULO:****SOLUCIONES AUTOADHESIVAS MACTAC ¡CREATIVIDAD EN BRUTO!****SINOPSIS:**

Mactac, fabricante líder de productos autoadhesivos para impresión digital y recorte por ordenador, dará a conocer las posibilidades creativas de sus productos en una charla especialmente dedicada a profesionales creativos del sector gráfico y de diseño de interiores, entre otros. Films donde proyectar imágenes, absorbentes de malos olores y muchas otras novedades.

**13.00 - 13.30 h****EMPRESA:**

PODIUM

**PONENTE:**EUGÈNIA ÀLVAREZ  
Fundadora**TÍTULO:****8 CLAVES PARA RENTABILIZAR CON ÉXITO LAS NUEVAS INVERSIONES.****SINOPSIS:**

Invertir o morir – quizá es muy radical, pero hemos de estar en el mercado y ofrecer aquello que el cliente precisa. Para tomar la decisión hacemos todos los ROI posibles para rentabilizar la inversión, pero ¿por qué no salen como hemos previsto? El cliente no reacciona como esperábamos, la demanda no es tanta, no era el momento... ¿cuántos motivos necesitamos para no afrontar nuestra responsabilidad a la hora de obtener los resultados deseados? Veremos las 8 claves esenciales para que se cumplan los planes de retorno de inversión más osados, para que los beneficios de la inversión y nuestro posicionamiento en el mercado como empresa sea exitoso.

**13.30 - 14.00 h**

\*ESTA PONENCIA SE IMPARTIRÁ EN INGLÉS

**EMPRESA:**

SUN CHEMICAL LTD

**PONENTE:**JAMES GOULD  
Product Manager Digital Aftermarket**TÍTULO:****ENSURING SUCCESS WITH CONTINUOUS IMPROVEMENT OF DIGITAL INKET.****SINOPSIS:**

1. Small office print shops: The growing need for low odour high print quality wide format solvent inks.
2. Digital inkjet printed textiles: A rapidly expanding opportunity in the textile market.
3. Super Wide format solvent inkjet: How to achieve higher productivity with solvent ink technology.



## MARTES 24.03.2015

H.	TEMAS	PONENTES
10:30 - 11:00 h	La impresión 3D, cambio de paradigma.	FORMBYTES
11:00 - 11:30 h	Introducción a la impresión 3D en estereolitografía.	ROLAND DG IBERIA 3D
11:30 - 12:00 h	2DP y 3DP, juntas pero no revueltas.	LEITAT TECHNOLOGICAL CENTER
12:00 - 12:30 h	Digital Printing & Social Media: del crafting al 3D.	XARXA SOCIAL 3D
12:30 - 13:00 h	Impresión 3D. Nuevos desafíos en creación y producción gráfica.	GROWTHOBJECTS
13:00 - 14:00 h	ESPACIO REUNIONES.	



15:00 - 15:30 h	Creative Cloud: conoce el nuevo entorno creativo y las posibilidades que brinda la suscripción de Adobe.	ADOBE MASTERCLASS
15:30 - 16:00 h	Fotolia: las tendencias que marcarán las imágenes del 2015.	ADOBE MASTERCLASS
16:00 - 16:30 h	IMPRESIÓN 3D - Entra en una nueva dimensión creativa con Photoshop: desde el diseño a la impresión 3D.	ADOBE MASTERCLASS

H.	TEMAS	PONENTES
10:30 - 11:00 h	"Impresión Funcional y Electrónica Impresa".	PLATAFORMA DE IMPRESIÓN AVANZADA 3NEO
11:00 - 11:30 h	AUTENTICLOUD: autenticación de documentos y packaging.	SIGNE, NOVOGRAF, PLANET MEDIA, ITENE, CETEMMSA, AIDO
11:30 - 12:00 h	Electrónica impresa - UFPC Technology.	VIVA DEVELOPMENTS SL
12:00 - 12:30 h	Envase electroluminiscente.	AIDO
12:30 - 13:00 h	Desarrollo de un manguito de medida de presión con electrodos de estimulación impresos.	FUNDACION CETEMMSA
13:00 - 14:00 h	ESPACIO REUNIONES.	



15:00 - 15:30 h	Creative Cloud: conoce el nuevo entorno creativo y las posibilidades que brinda la suscripción de Adobe.	ADOBE MASTERCLASS
15:30 - 16:00 h	Fotolia: Colección TEN de Fotolia, entre bastidores.	ADOBE MASTERCLASS
16:00 - 16:30 h	DISEÑO GRÁFICO 3.0 - Conviértete en un diseñador 3.0 usando los nuevos recursos creativos que tienes a tu alcance.	ADOBE MASTERCLASS

Los últimos 10 minutos de cada ponencia se dedicarán a formular preguntas a los ponentes.

H. TEMAS	PONENTES
10:30-11:00h "Impresión Funcional y Electrónica Impresa".	PLATAFORMA DE IMPRESIÓN AVANZADA 3NEO
11:00-11:30h Presentación de las tecnologías fotovoltaicas emergentes y su desarrollo en la impresión.	LEITAT TECHNOLOGICAL CENTER
11:30-12:00h Novedades en impresión funcional.	FUNDACIÓN CETENA - CEMITEC
12:00-12:30h Sistemas lumínicos: fabricación sobre sustratos flexibles.	PRODINTEC
12:30-13:00h Impacto de la impresión digital en el sector cerámico.	INSTITUTO DE TECNOLOGÍA CERÁMICA. UNIVERSITAT JAUME I
13:00-14:00h <b>ESPACIO REUNIONES.</b>	



15:00-15:30h Creative Cloud: conoce el nuevo entorno creativo y las posibilidades que brinda la suscripción de Adobe.	ADOBE MASTERCLASS
15:30-16:00h Fotolia: TBC.	ADOBE MASTERCLASS
16:00-18:30h FOTOGRAFÍA - Flujos de trabajo de Fotografía digital con Lightroom y Photoshop, desde la clasificación a la producción final.	ADOBE MASTERCLASS

H. TEMAS	PONENTES
10:00-11:00h ADOBE: Especial Desafío Creativo.	(SESIÓN PRÁCTICA)
11:30-12:00h Digital Signage como complemento a la cartelería digital.	GRAMBO
12:00-12:30h Innovación en impresión textil: últimos avances y oportunidades de negocio.	ROLAND DG (TEXTIL)
12:30-13:00h Presentación de una app que geolocaliza servicios de imprenta cercanos.	AVAR
13:00-14:00h <b>ESPACIO REUNIONES.</b>	

Los últimos 10 minutos de cada ponencia se dedicarán a formular preguntas a los ponentes.





## masterclass

Un año más, Adobe ofrece una serie de masterclasses teórico-prácticas.

Sobre impresión 3D, diseño 3.0 y las últimas tendencias digitales en el tratamiento y edición de la imagen con Photoshop y Lightroom.

Organiza:



MARTES **24.03.2015**

15.00 - 15.30 h

TÍTULO:

**CREATIVE CLOUD: CONOCE EL NUEVO ENTORNO CREATIVO Y LAS POSIBILIDADES QUE BRINDA LA SUSCRIPCIÓN DE ADOBE.**

15.30 - 16.00 h

TÍTULO:

**FOTOLIA: LAS TENDENCIAS QUE MARCARÁN LAS IMÁGENES DEL 2015.**

16.00 - 18.30 h

PONENTE:

**ANA MESAS**  
Consultora Senior de Adobe Creative Cloud, Adobe Systems Iberica  
**CHARLES TOURNIER**  
Responsable de Marketing, Fotolia España

TÍTULO:

**ADOBE MASTERCLASS IMPRESIÓN 3D - ENTRA EN UNA NUEVA DIMENSIÓN CREATIVA CON PHOTOSHOP: DESDE EL DISEÑO A LA IMPRESIÓN 3D.**

SINOPSIS:

En esta masterclass de Adobe te mostraremos cómo llevar tu talento creativo a la dimensión 3D con Creative Cloud y Photoshop. Utilizando herramientas que ya dominas, podrás lanzarte al nuevo reto de integrar la dimensión 3D en tus propuestas creativas. Te mostraremos el paso a paso de algunas funcionalidades y trucos, desde la conceptualización y el diseño hasta la impresión 3D con Photoshop, que harán brillar tu inspiración y añadirán un vistoso factor diferencial en tus trabajos.

MIÉRCOLES **25.03.2015**

15.00 - 15.30 h

TÍTULO:

**CREATIVE CLOUD: CONOCE EL NUEVO ENTORNO CREATIVO Y LAS POSIBILIDADES QUE BRINDA LA SUSCRIPCIÓN DE ADOBE.**

15.30 - 16.00 h

TÍTULO:

**FOTOLIA: COLECCIÓN TEN DE FOTOLIA, ENTRE BASTIDORES.**

16.00 - 18.30 h

PONENTE:

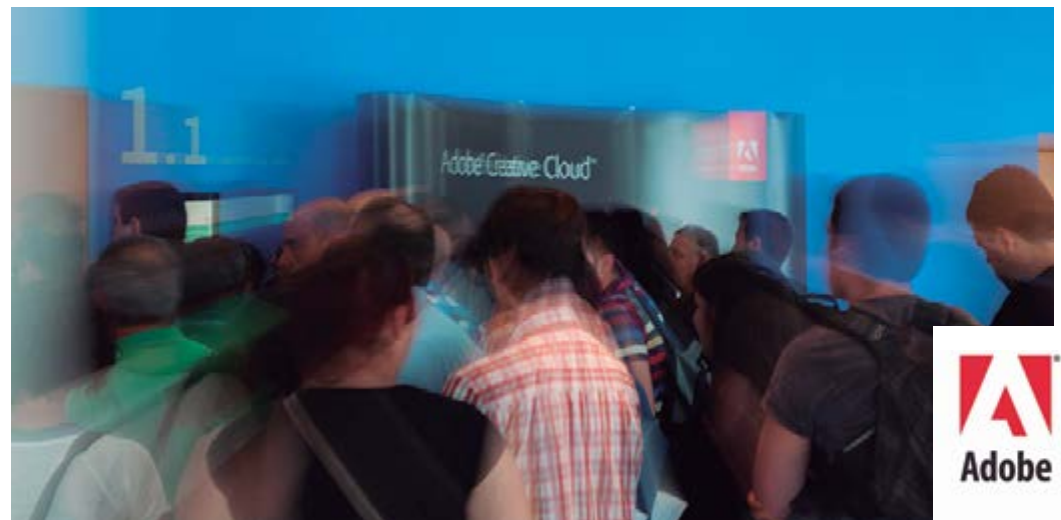
**ANTONIO LIRIO**  
Senior System Engineer, Adobe Systems Iberica  
**CHARLES TOURNIER**  
Responsable de Marketing, Fotolia España

TÍTULO:

**ADOBE MASTERCLASS DISEÑO GRÁFICO 3.0 - CONVIÉRTETE EN UN DISEÑADOR 3.0 USANDO LOS NUEVOS RECURSOS CREATIVOS QUE TIENES A TU ALCANCE.**

SINOPSIS:

En Creative Cloud tienes a tu alcance muchos recursos creativos más allá de tus aplicaciones favoritas de escritorio. En esta sesión mostraremos el flujo de trabajo entre la nueva familia de mobile apps, entre ellas Adobe Draw o Shape, y las aplicaciones de escritorio que ya conoces, como Adobe Illustrator, Adobe InDesign y Adobe Photoshop para que la creatividad no pare nunca. Te enseñaremos a aumentar tu productividad de forma instantánea gracias a la mayor integración de todos tus recursos creativos con CC Libraries y te explicaremos cómo acceder a una amplia gama de fuentes tipográficas directamente desde tus aplicaciones y sincronizarlas para garantizar la consistencia de todos tus proyectos. Finalmente, repasaremos los servicios disponibles, entre ellos multitud de recursos creativos a tu alcance en el CC Market. No te faltará de nada.



15.00 - 15.30 h

TÍTULO:

**CREATIVE CLOUD: CONOCE EL NUEVO ENTORNO CREATIVO Y LAS POSIBILIDADES QUE BRINDA LA SUSCRIPCIÓN DE ADOBE.**

15.30 - 16.00 h

TÍTULO:

**FOTOLIA: TBC.**

16.00 - 18.30 h

PONENTE:

**ANA MESAS**  
Consultora Senior de Adobe Creative Cloud, Adobe Systems Iberica  
**CHARLES TOURNIER**  
Responsable de Marketing, Fotolia España

TÍTULO:

**MASTERCLASS FOTOGRAFÍA - FLUJOS DE TRABAJO DE FOTOGRAFÍA DIGITAL CON LIGHTROOM Y PHOTOSHOP, DESDE LA CLASIFICACIÓN A LA PRODUCCIÓN FINAL.**

SINOPSIS:

Si te apasiona la fotografía y buscas nuevos trucos en Photoshop y técnicas para aumentar tu productividad, esta es tu sesión. Únete a nosotros para hacer un repaso de técnicas y tratamiento de imagen entre Photoshop y Lightroom, desde la clasificación y el revelado hasta el retoque profesional.

10.00 - 11.00 h

PONENTE:

**ANA MESAS**  
Consultora Senior de Adobe Creative Cloud, Adobe Systems Iberica  
**CHARLES TOURNIER**  
Responsable de Marketing, Fotolia España

TÍTULO:

**ESPECIAL DESAFÍO CREATIVO.**

SINOPSIS:

Únete a esta sesión práctica donde haremos un repaso por las herramientas de dibujo más conocidas de Photoshop y Illustrator, destacando nuestros trucos y consejos favoritos. Además, mostraremos cómo sacar partido a las tabletas de Wacom y cómo utilizar recursos de Fotolia para crear imágenes sorprendentes.

La participación del público será vital en este desafío creativo ya que a lo largo de la sesión realizaremos varios desafíos de calco, dibujo y foto collage donde sacaremos a la luz el talento y capacidad de improvisación del público. Tendremos premios sorpresa para entregar a los más valientes y el buen rato está garantizado, ¡no te lo puedes perder!



## nuevo servicio

Asesoramiento  
en financiación

ASESORAMIENTO EN INTERNACIONALIZACIÓN

Este nuevo servicio gratuito le permitirá acceder a condiciones de financiamiento únicas y exclusivas para **graphispag**, además de poder obtener asesoramiento en internacionalización personalizado con los mejores expertos.



Con la colaboración de:

Horario: 24, 25 y 26 de marzo, de 10:30 a 18:00 h; 27 de marzo, de 10:30 a 14:00 h.

## área de contactos profesionales networking para visitantes

Reuniones de cuatro minutos para potenciar la interacción entre profesionales de la impresión y descubrir nuevas oportunidades y nuevos partners.

**Durante el salón, podrá inscribirse in situ en la sesión siempre que haya plazas disponibles.**



en: **GraphisBar**



**Print/All**  
**Experience**

# productos

## **llega la impresión sin límites**

Un área estratégica con infinidad de aplicaciones gráficas para diferentes sectores. Mostrará todos los formatos y productos, todos los materiales y soportes y todas las tecnologías industriales y digitales: cerámicas, mesas con superficie de vinilo removible, suelos con vinilos antideslizantes, techos con textil o vinilo, paneles luminosos realizados con backlight en lona, felpudos y alfombras, muebles y electrodomésticos vinilados, textil, producto de alta calidad en impresión como revistas y libros, elementos realizados en cartón, metacrilato, etc.

El espacio estará dinamizado con guías especializados de la Escola Salesians que realizarán visitas guiadas para ampliar información y ver con detalle el proceso, el soporte, el material o la tecnología utilizados.

Material	Nombre comercial	Calle y stand		Espacio		Producto impreso	Impreso por	Fabricante del material
3D	ROLAND DG IBERIA	C	355	TIENDA	T	IMPRESIÓN 3D MEDIANTE TECNOLOGÍA DE ESTEREOLITOGRAFÍA	ROLAND DG IBERIA	
3D	ROLAND DG IBERIA	C	355	TIENDA	T	IMPRESIÓN 3D MEDIANTE TECNOLOGÍA DE ESTEREOLITOGRAFÍA	ROLAND DG IBERIA	
3D	ROLAND DG IBERIA	C	355	TIENDA	T	IMPRESIÓN 3D MEDIANTE TECNOLOGÍA DE ESTEREOLITOGRAFÍA	ROLAND DG IBERIA	
3D	ROLAND DG IBERIA	C	355	TIENDA	T	IMPRESIÓN 3D MEDIANTE TECNOLOGÍA DE ESTEREOLITOGRAFÍA	ROLAND DG IBERIA	
3D - PLÁSTICO - PLA	LASER PROJECT	B	210	HABITACIÓN	T	IMPRESIÓN 3D CENICERO	LASER PROJECT	MAKERBOT
3D - PLÁSTICO - PLA	LASER PROJECT	B	210	HABITACIÓN	T	IMPRESIÓN 3D LÁMPARA	LASER PROJECT	MAKERBOT
3D - PLÁSTICO - PLA	LASER PROJECT	B	210	HABITACIÓN	T	IMPRESIÓN 3D PERCHERO INFANTIL RASPA PEZ COLOR NARANJA	LASER PROJECT	MAKERBOT
3D - PLÁSTICO - PLA	LASER PROJECT	B	210	TIENDA	T	IMPRESIÓN 3D TUESTO PARA PLANTAS DE INTERIOR COLOR AMARILLO	LASER PROJECT	MAKERBOT
ALUMINIO DE 3 mm.	EGM LABORATORIOS COLOR	C	308	RECIBIDOR	R - A	FRONTAL MUEBLE RECIBIDOR	EGM	DIBOND
ALUMINIO DE 3 mm.	EGM LABORATORIOS COLOR	C	308	RECIBIDOR	R - A	LATERALES MUEBLE RECIBIDOR_1	EGM	DIBOND
ALUMINIO DE 3 mm.	EGM LABORATORIOS COLOR	C	308	RECIBIDOR	R - A	LATERALES MUEBLE RECIBIDOR_2	EGM	DIBOND
ALUMINIO DE 3 mm.	EGM LABORATORIOS COLOR	C	308	TIENDA	T - 10	CUADRO DE ALUMINIO	EGM	DIBOND
CARTÓN	ALZAMORA GROUP			TIENDA	T	PACK DE PERFUME IMPRESO EN OFFSET SOBRE CARTÓN Y POLIÉSTER PLATA	ALZAMORA GROUP	
CARTÓN	ESKO	E	518	RECIBIDOR	R - 6	LÁMPARAS DE CARTÓN TROQUELADAS	ESKO	
CARTÓN	ESKO	E	518	TIENDA	T - 1	LÁMPARAS DE CARTÓN TROQUELADAS	ESKO	
CARTÓN	ALZAMORA GROUP			SALÓN COMEDOR	SC	ESTUCHE PARA INCIENSO IMPRESO EN OFFSET SOBRE CARTÓN	ALZAMORA GROUP	
CARTÓN RECICLADO	ALZAMORA GROUP			COCINA	K	ALMA - IMPRESIÓN OFFSET EN CARTÓN RECICLADO	ALZAMORA GROUP	
CARTÓN KRAFT	ALZAMORA GROUP			COCINA	K	PACK IMPRESO EN OFFSET SOBRE CARTÓN KRAFT	ALZAMORA GROUP	
CERÁMICA	DURST IMAGE TECHNOLOGY IBERICA, S.A.	E	524	BAÑO	B - 1	CERÁMICA IMPRESA DIGITALMENTE	DURST IMAGE TECHNOLOGY IBERICA, S.A.	
CERÁMICA	DURST IMAGE TECHNOLOGY IBERICA, S.A.	E	524	GRAPHISBAR	C - 2	CERÁMICA IMPRESA DIGITALMENTE	DURST IMAGE TECHNOLOGY IBERICA, S.A.	
CHROMALUXE BRILLANTE	EGM LABORATORIOS COLOR	C	308	TIENDA	T - 10	CUADRO BRILLANTE	EGM	CHOMALUXE
CHROMALUXE BRILLANTE	FERPA GRAPHICS, S.L.	E	576	GRAPHISBAR	C - 6	MESAS CON MATERIAL CHROMALUXE	FERPA GRAPHICS, S.L.	CHOMALUXE
CHROMALUXE BRILLANTE	FERPA GRAPHICS, S.L.	E	576	GRAPHISBAR	C - D	MESA CENTRAL SUPERIOR CON CHROMALUXE	FERPA GRAPHICS, S.L.	CHOMALUXE
CHROMALUXE BRILLANTE	FERPA GRAPHICS, S.L.	E	576	SALÓN COMEDOR	SC - 8	VENTANAS SIMULADAS CON CHROMALUXE	FERPA GRAPHICS, S.L.	CHOMALUXE
CHROMALUXE BRILLANTE	FERPA GRAPHICS, S.L.	E	576	TIENDA	T - 10	CUADROS IMPRESOS EN CHROMALUXE	FERPA GRAPHICS, S.L.	CHOMALUXE
CORCHO	LASER PROJECT	B	210	GRAPHISBAR	T	GRABADO LÁSER POSAVASOS CON LOGOTIPO DE GRAPHISPAG	LASER PROJECT	
FILM BLANCO ADHESIVO	GERMARK			COCINA	K	ETIQUETA DE AGRUPACIÓN DE APERTURA FÁCIL IMPRESA EN FLEXOGRAFÍA	GERMARK	GERMARK
FILM BLANCO ADHESIVO	GERMARK			COCINA	K	ETIQUETA DE CAPTACIÓN DE ATENCIÓN EN EL LINEAL	GERMARK	GERMARK
FILM BLANCO SOBRE FILM TRANSPARENTE	GERMARK			COCINA	K	ETIQUETA TATTOO SECO DE DOBLE CAPA IMPRESO EN FLEXOGRAFÍA	GERMARK	GERMARK
FILM METALIZADO SEMIRÍGIDO Y ELÁSTOMERO	GERMARK			COCINA	K	ETIQUETA LAZO LAMINADA IMPRESA EN FLEXOGRAFÍA	GERMARK	GERMARK

Material	Nombre comercial	Calle y stand	Espacio	Producto impreso	Impreso por	Fabricante del material
FILM TRANSPARENTE DOS CAPAS	GERMARK		COCINA	K	ETIQUETA DOBLE CAPA IMPRESA EN FLEXOGRAFÍA	GERMARK
FILM TRANSPARENTE DOS CAPAS	GERMARK		COCINA	K	ETIQUETA DOBLE CAPA IMPRESA EN FLEXOGRAFÍA	GERMARK
FILM TRANSPARENTE SOBRE FILM BLANCO	GERMARK		ESTUDIO	E	ETIQUETA PROMOCIONAL DOBLE CARA IMPRESA EN FLEXOGRAFÍA	GERMARK
LIENZO	ACCESS ABILITY	E 568	HABITACIÓN	H - 2	CUADRO	ACCESS ABILITY
LINOLEUM	EGM LABORATORIOS COLOR	C 308	RECIBIDOR	R - 5	SUELO IMPRESO	EGM
MADERA	EGM LABORATORIOS COLOR	C 308	TIENDA	T - 10	CUADRO DE MADERA CON FRESADO	EGM
MATERIAL SINTÉTICO	ALZAMORA GROUP		ESTUDIO	E	PUZLE IMPRESO EN OFFSET SOBRE MATERIAL SINTÉTICO	ALZAMORA GROUP
METACRILATO	AGFA GRAPHICS NV	C 352	GRAPHISBAR	C - 6	MESA CON METACRILATO APLICADO	AGFA GRAPHICS NV
METACRILATO ESPEJO	EGM LABORATORIOS COLOR	C 308	TIENDA	T - 8	ESPEJO DE METACRILATO	EGM
METACRILATO ESPEJO	EGM LABORATORIOS COLOR	C 308	TIENDA	T - 8	ESPEJO DE METACRILATO	EGM
OTROS	CAMALOOON		TIENDA	T	ELEMENTOS COMPLEMENTARIOS: CHAPAS, ESPEJOS, IMANES, STICKERS, SKINS, ETC.	CAMALOOON
OTROS	CYAN, S.A.	C 350	RECIBIDOR	R - 3	CUADROS	CYAN, S.A.
OTROS	CYAN, S.A.	C 350	RECIBIDOR	R - 4	CUADROS	CYAN, S.A.
OTROS	CYAN, S.A.	C 350	RECIBIDOR	R - 5	CUADROS	CYAN, S.A.
OTROS	CYAN, S.A.	C 350	SALÓN COMEDOR	SC - 1	CUADROS	CYAN, S.A.
OTROS	CYAN, S.A.	C 350	SALÓN COMEDOR	SC - 1	CUADROS	CYAN, S.A.
OTROS	EGM - CRAMBO	C 308	GRAPHISBAR	C	MONITOR DE CARTELERÍA DIGITAL	EGM - CRAMBO
OTROS	EGM - CRAMBO	C 308	TIENDA	T	MONITOR ULTRAPANORÁMICO	EGM - CRAMBO
OTROS	EGM - CRAMBO	C 308	TIENDA	T	CUBO 8 PULGADAS (VITRINA CON LCD)	EGM - CRAMBO
OTROS	HEWLETT PACKARD ESPAÑOLA	C 351	TIENDA	T - D	BACKLIGHT	MIÑARRO
						HEWLETT PACKARD ESPAÑOLA
OTROS	POSTER & PANEL. S.L.	F 675	BAÑO	B - B	PANEL IMPRESO	POSTER & PANEL. S.L.
OTROS	POSTER & PANEL. S.L.	F 675	BAÑO	B - B	PANEL IMPRESO	POSTER & PANEL. S.L.
OTROS	POSTER & PANEL. S.L.	F 675	BAÑO	B - D	PANEL IMPRESO	POSTER & PANEL. S.L.
OTROS	POSTER & PANEL. S.L.	F 675	BAÑO	B - D	PANEL IMPRESO	POSTER & PANEL. S.L.
OTROS	POSTER & PANEL. S.L.	F 675	GRAPHISBAR	C - 3	CUADROS	POSTER & PANEL. S.L.
OTROS	POSTER & PANEL. S.L.	F 675	GRAPHISBAR	C - 3	CUADROS	POSTER & PANEL. S.L.
OTROS	POSTER & PANEL. S.L.	F 675	RECIBIDOR	R - B	PANEL IMPRESO	POSTER & PANEL. S.L.
OTROS	POSTER & PANEL. S.L.	F 675	RECIBIDOR	R - B	PANEL IMPRESO	POSTER & PANEL. S.L.
OTROS	ROLAND DG IBERIA	C 355	BAÑO	B - C	TEXTIL IMPRESO CON PROCESO DE SUBLIMACIÓN	ROLAND DG IBERIA
OTROS	ROLAND DG IBERIA	C 355	COCINA	K - 4	MANTEL IMPRESO	ROLAND DG IBERIA
OTROS	POSTER & PANEL. S.L.	F 675	BAÑO	B - D	VINILOS CON DIFERENTES ACABADOS.	POSTER & PANEL. S.L.
OTROS	ROLAND DG IBERIA	C 355	SALÓN COMEDOR	SC	IMPRESIÓN DIRECTA SOBRE OBJETOS CON TINTA UV	ROLAND DG IBERIA
PANEL LIGERO CON NÚCLEO ESPUMADO KAPATEX	EGM LABORATORIOS COLOR	C 308	TIENDA	T - 10	CUADRO EN SOPORTE LIGERO	EGM
PAPEL ESTUCADO 100 gr. Y TAPAS DE 200 gr.	IPAGSA INDUSTRIAL, S.L.	C 361	SALÓN COMEDOR		REVISTA NAILPRO	NOVOPRINT S.L.

Material	Nombre comercial	Calle y stand	Espacio	Producto impreso	Impreso por	Fabricante del material
PAPEL ESTUCADO 150 gr.	IPAGSA INDUSTRIAL, S.L.	C 361	ESTUDIO	LIBRO "HOME DREAM 6 CLOSET"	NOVOPRINT S.L.	
PAPEL ESTUCADO MATE 125 gr. Y PORTADA EN 250 gr.	IPAGSA INDUSTRIAL, S.L.	C 361	ESTUDIO	REVISTA "COLLECTION 2015" GIGAMIC	NOVOPRINT S.L.	
PAPEL OFFSET	ALZAMORA GROUP		COCINA	K CAVA PERE VENTURA. IMPRESIÓN OFFSET CON ACABADO ESPECIAL	ALZAMORA GROUP	
PAPEL OFFSET	ALZAMORA GROUP		COCINA	K CINCO JOTAS BOLSA - IMPRESIÓN OFFSET CON ACABADO ESPECIAL	ALZAMORA GROUP	
PAPEL OFFSET	ALZAMORA GROUP		COCINA	K CINCO JOTAS - IMPRESIÓN OFFSET EN MATERIAL CON TEXTURA	ALZAMORA GROUP	
PAPEL OFFSET	ALZAMORA GROUP		COCINA	K SALCHICHÓN DE VIC - IMPRESO EN OFFSET, PLASTIFICADO Y ACABADO EN SERIGRAFÍA Y ESTAMPING	ALZAMORA GROUP	
PAPEL OFFSET	ALZAMORA GROUP		TIENDA	T ESTUCHE DE CAVA IMPRESO EN OFFSET CON ACABADO ESPECIAL	ALZAMORA GROUP	
PAPEL OFFSET	ALZAMORA GROUP		TIENDA	T PACK CON CARTÓN EN TAPA Y MICROCANAL EN BASE IMPRESO EN OFFSET	ALZAMORA GROUP	
PAPEL OFFSET	FLEXO FTA		SALÓN COMEDOR	SC PORTADA DE REVISTA IMPRESA EN FLEXOGRAFÍA EN CMYK Y EN HEPTACROMÍA	FLEXO FTA	
PAPEL PARA SUBLIMACIÓN	ROLAND DG IBERIA	C 355	HABITACIÓN	H COJÍN - SUBLIMACIÓN TEXTIL	ROLAND DG IBERIA	
PAPEL PARA SUBLIMACIÓN	ROLAND DG IBERIA	C 355	HABITACIÓN	H LÁMPARA SUBLIMACIÓN SOBRE ROCA VOLCÁNICA	ROLAND DG IBERIA	
PAPEL PARA SUBLIMACIÓN	ROLAND DG IBERIA	C 355	TIENDA	T IMPRESIÓN SOBRE PAPEL DE SUBLIMACIÓN Y APLICADO SOBRE MADERA	ROLAND DG IBERIA	
PAPEL PARA SUBLIMACIÓN	ROLAND DG IBERIA	C 355	TIENDA	T CAJA EN SUBLIMACIÓN TEXTIL	ROLAND DG IBERIA	
PAPEL PARA SUBLIMACIÓN	ROLAND DG IBERIA	C 355	TIENDA	T PAPEL DE SUBLIMACIÓN Y HORNO 3D SOBRE CRISTAL	ROLAND DG IBERIA	
PAPEL PARA SUBLIMACIÓN	ROLAND DG IBERIA	C 355	TIENDA	T PAPEL DE SUBLIMACIÓN Y HORNO 3D SOBRE CRISTAL	ROLAND DG IBERIA	
PAPEL PARA SUBLIMACIÓN	ROLAND DG IBERIA	C 355	TIENDA	T PAPEL DE SUBLIMACIÓN Y HORNO 3D SOBRE MADERA	ROLAND DG IBERIA	
PAPEL PARA SUBLIMACIÓN	ROLAND DG IBERIA	C 355	TIENDA	T IMPRESIÓN SOBRE PAPEL DE SUBLIMACIÓN Y APLICADO SOBRE MADERA	ROLAND DG IBERIA	
PET 50 MICRAS	GRAFICAS VARIAS		COCINA	K ETIQUETA DE PET 50MICRAS IMPRESA EN FLEXOGRAFÍA Y STAMPING	GRAFICAS VARIAS	KLÖCKNER
PET 50 MICRAS	GRAFICAS VARIAS		COCINA	K ETIQUETA DE PET 50 MICRAS IMPRESA EN FLEXOGRAFÍA Y STAMPING	GRAFICAS VARIAS	KLÖCKNER
PET 50 MICRAS	GRAFICAS VARIAS		COCINA	K ETIQUETA DE PET 50 MICRAS IMPRESA EN FLEXOGRAFÍA	GRAFICAS VARIAS	KLÖCKNER
PLÁSTICO PVC BLANCO	EGM LABORATORIOS COLOR	C 308	SALÓN COMEDOR	SC - B MURO	EGM	FOREX
PPTRANSPARENTE PF1 PET 30	GRAFICAS VARIAS		SALÓN COMEDOR	SC ETIQUETA IMPRESA EN FLEXOGRAFÍA, DIGITAL Y STAMPING	GRAFICAS VARIAS	MANTER
PRINTVINIL 829 R / FLOORGRIP	ROLAND DG IBERIA	C 355	COCINA	K - 10 SUELO VINILADO CON LAMINADO ANTIDESLIZANTE	ROLAND DG IBERIA	MACTAC EUROPE, S.A.
PVC TRANSPARENTE	GRAFICAS VARIAS		COCINA	K ETIQUETA DE PVC TRANSPARENTE IMPRESA EN FLEXOGRAFÍA	GRAFICAS VARIAS	SOPALPLAST
ROCA VOLCÁNICA ULTRA WS SH6020PLUS	ROLAND DG IBERIA	C 355	TIENDA	T BIBLIA DE ROCA VOLCÁNICA EN SUBLIMACIÓN	ROLAND DG IBERIA	
SIRIO PEARL ULTRA WS SH6020PLUS	GRAFICAS VARIAS		COCINA	K ETIQUETA EN SIRIO PEARL IMPRESA EN DIGITAL Y SERIGRAFÍA	GRAFICAS VARIAS	MANTER

Material	Nombre comercial	Calle y stand	Espacio	Producto impreso	Impreso por	Fabricante del material	
TAPA INODORA BLANCA	ROLAND DG IBERIA	C 355	BAÑO	B	TAPA INODORO IMPRESA.	ROLAND DG IBERIA	
TELA	EGM LABORATORIOS COLOR	C 308	SALÓN COMEDOR	SC - B	IMAGEN PARED EN TELA	EGM	
TELA TEXTIL BACKLIGHT	EGM LABORATORIOS COLOR	C 308	TIENDA	T - 11	IMAGEN PARA CAJA DE LUZ	EGM	
TELA TEXTIL BACKLIGHT	EGM LABORATORIOS COLOR	C 308	TIENDA	T - 11	IMAGEN PARA CAJA DE LUZ	EGM	
TELA TEXTIL BACKLIGHT	EGM LABORATORIOS COLOR	C 308	TIENDA	T - 11	IMAGEN PARA CAJA DE LUZ	EGM	
TELA TEXTIL BACKLIGHT	EGM LABORATORIOS COLOR	C 308	TIENDA	T - 11	IMAGEN PARA CAJA DE LUZ	EGM	
TELA TEXTIL BACKLIGHT	EGM LABORATORIOS COLOR	C 308	TIENDA	T - 11	IMAGEN PARA CAJA DE LUZ	EGM	
TELA TEXTIL BACKLIGHT	EGM LABORATORIOS COLOR	C 308	TIENDA	T - 11	IMAGEN PARA CAJA DE LUZ	EGM	
TELA TEXTIL BACKLIGHT	EGM LABORATORIOS COLOR	C 308	TIENDA	T - 11	IMAGEN PARA CAJA DE LUZ	EGM	
TELA TEXTIL BACKLIGHT	EGM LABORATORIOS COLOR	C 308	TIENDA	T - 11	IMAGEN PARA CAJA DE LUZ	EGM	
TEXTIL	EGM LABORATORIOS COLOR	C 308	TIENDA	T - 10	CUADRO DE TELA	EGM	
TINTORETTO GESSO ULTRA WS SH6020PLUS	GRAFICAS VARIAS		COCINA	K	ETIQUETA IMPRESA EN FLEXOGRAFIA, SERIGRAFIA, HOT STAMPING Y RELIEVE	GRAFICAS VARIAS	MANTER
TINTORETTO GESSO ULTRA WS SH6020PLUS	GRAFICAS VARIAS		COCINA	K	ETIQUETA EN TINTORETTO GESSO IMPRESA EN OFFSET Y SERIGRAFÍA	GRAFICAS VARIAS	MANTER
TUNNING FILM	MACTAC EUROPE, S.A.	E 565	COCINA	K - C		MACTAC EUROPE, S.A.	
TUNNING FILM. BRUSHED ALUMINIUM BF	MACTAC EUROPE, S.A.	E 565	SALÓN COMEDOR	SC - D		MACTAC EUROPE, S.A.	
TUNNING FILM. CARBON	MACTAC EUROPE, S.A.	E 565	COCINA	K - C		MACTAC EUROPE, S.A.	
TUNNING FILM. FROSTY BLUE MATT	MACTAC EUROPE, S.A.	E 565	BAÑO	B - E		MACTAC EUROPE, S.A.	
TUNNING FILM. LEATHER BLACK	MACTAC EUROPE, S.A.	E 565	SALÓN COMEDOR	SC - D		MACTAC EUROPE, S.A.	
TUNNING FILM. VELVET	MACTAC EUROPE, S.A.	E 565	SALÓN COMEDOR	SC - D		MACTAC EUROPE, S.A.	
VIDRIO	LASER PROJECT	B 210	GRAPHISBAR	T	GRABADO LÁSER VASOS	LASER PROJECT	
VINILO	AGFA GRAPHICS NV	C 352	GRAPHISBAR	C - A	VINILO APLICADO A PANEL DM	AGFA GRAPHICS NV	AGFA GRAPHICS NV
VINILO	AGFA GRAPHICS NV	C 353	GRAPHISBAR	C - A	VINILO APLICADO A PANEL DM	AGFA GRAPHICS NV	AGFA GRAPHICS NV
VINILO	AGFA GRAPHICS NV	C 352	GRAPHISBAR	C - C	VINILO APLICADO A PANEL DM	AGFA GRAPHICS NV	AGFA GRAPHICS NV
VINILO	AGFA GRAPHICS NV	C 352	GRAPHISBAR	C - C	BARRA CON VINILO APLICADO	AGFA GRAPHICS NV	AGFA GRAPHICS NV
VINILO	AGFA GRAPHICS NV	C 352	GRAPHISBAR	C - C	BARRA CON VINILO APLICADO	AGFA GRAPHICS NV	AGFA GRAPHICS NV
VINILO	CYAN, S.A.	C 350	ESTUDIO	E - 1	SUELO CON VINILO APLICADO	CYAN, S.A.	
VINILO	EGM LABORATORIOS COLOR	C 308	SALÓN COMEDOR	SC - A	IMAGEN PARED BRILLANTE	EGM	
VINILO	ROLAND DG IBERIA	C 355	ESTUDIO	E	MONOPATÍN VINILADO	ROLAND DG IBERIA	
VINILO	STANDKOLOR	C 319	ESTUDIO	E - D	MESA MUEBLE ESTUDIO	STANDKOLOR	
VINILO	STANDKOLOR	C 319	HABITACIÓN	H - D	SIMULACIÓN DE VENTANA IMPRESA	STANDKOLOR	
VINILO DE CORTE	AGFA GRAPHICS NV	C 352	GRAPHISBAR	C - C	VINILO DE CORTE	AGFA GRAPHICS NV	AGFA GRAPHICS NV
VINILO DE CORTE	AGFA GRAPHICS NV	C 352	GRAPHISBAR	C - C	VINILO DE CORTE	AGFA GRAPHICS NV	AGFA GRAPHICS NV
VINILO DE CORTE	AGFA GRAPHICS NV	C 352	GRAPHISBAR	C - C	VINILO DE CORTE	AGFA GRAPHICS NV	AGFA GRAPHICS NV
VINILO DE CORTE	MACTAC EUROPE, S.A.	E 565	SALÓN COMEDOR	SC - D		MACTAC EUROPE, S.A.	
VINILO DECAL PRINT 100.140 P PREMIUM	DIGIDELTA INTERNACIONAL - IMP E EXP, SA	C 340	ESTUDIO	E - B	VINILO ADHESIVO UV PERMANENTE APLICADO A PANEL DM	DIGIDELTA	
VINILO DECAL PRINT 100.140 P PREMIUM	DIGIDELTA INTERNACIONAL - IMP E EXP, SA	C 340	ESTUDIO	E - B	VINILO ADHESIVO UV PERMANENTE APLICADO A PANEL DM	DIGIDELTA	

Material	Nombre comercial	Calle y stand		Espacio		Producto impreso	Impreso por	Fabricante del material
VINILO PARA SUELO	AGFA GRAPHICS NV	C	352	GRAPHISBAR	C - 13	SUELO	AGFA GRAPHICS NV	AGFA GRAPHICS NV
VINILO PARA SUELO	AGFA GRAPHICS NV	C	352	TIENDA	T - C	SUELO CON LAMINADO ANTIDESLIZANTE	AGFA GRAPHICS NV	AGFA GRAPHICS NV
VINILO REMOVIBLE JT5798BF	ROLAND DG IBERIA	C	355	SALÓN COMEDOR	SC - 2	VINILO REMOVIBLE APLICADO A MESA DE CRISTAL	ROLAND DG IBERIA	MACTAC EUROPE, S.A.
VINILO TRANSLÚCIDO JT5798BF	ROLAND DG IBERIA	C	355	BAÑO	B - A	CRISTAL VINILADO CON VINILO ESPECIAL PEACHSKIN	ROLAND DG IBERIA	MACTAC EUROPE, S.A.
VINILO WW100	ROLAND DG IBERIA	C	355	SALÓN COMEDOR	SC - A	IMPRESIÓN DE VINILO ADAPTABLE A SUPERFICIES RUGOSAS	ROLAND DG IBERIA	MACTAC EUROPE, S.A.
VINILOS ESPECIALES APLICADOS.	MACTAC EUROPE, S.A.	E	565	GRAPHISBAR	C - C			MACTAC EUROPE, S.A.
VINILOS ESPECIALES APLICADOS.	MACTAC EUROPE, S.A.	E	565	RECIBIDOR	R - A			MACTAC EUROPE, S.A.
WALL PAPER	POSTER & PANEL S.L.	F	675	SALÓN COMEDOR	SC - C	MUEBLE CON WALL PAPER APLICADO	POSTER & PANEL S.L.	POSTER & PANEL S.L.
WALL PAPER	POSTER & PANEL S.L.	F	675	SALÓN COMEDOR	SC - C	MUEBLE CON WALL PAPER APLICADO	POSTER & PANEL S.L.	POSTER & PANEL S.L.
WALL PAPER	HEWLETT PACKARD ESPAÑOLA	C	351	ESTUDIO	E - D	PANEL CON WALL PAPER APLICADO	MIÑARRO	HEWLETT PACKARD ESPAÑOLA
WALL PAPER	HEWLETT PACKARD ESPAÑOLA	C	351	ESTUDIO	E - D	PANEL CON WALL PAPER APLICADO	MIÑARRO	HEWLETT PACKARD ESPAÑOLA
WALL PAPER	HEWLETT PACKARD ESPAÑOLA	C	351	GRAPHISBAR	C - B	PANEL DM CON WALL PAPER APLICADO	MIÑARRO	HEWLETT PACKARD ESPAÑOLA
WALL PAPER	HEWLETT PACKARD ESPAÑOLA	C	351	GRAPHISBAR	C - B	PANEL DM CON WALL PAPER APLICADO	MIÑARRO	HEWLETT PACKARD ESPAÑOLA
WALL PAPER	HEWLETT PACKARD ESPAÑOLA	C	351	HABITACIÓN	H - D	PANEL CON WALL PAPER APLICADO	MIÑARRO	HEWLETT PACKARD ESPAÑOLA
WALL PAPER	HEWLETT PACKARD ESPAÑOLA	C	351	HABITACIÓN	H - D	PANEL CON WALL PAPER APLICADO	MIÑARRO	HEWLETT PACKARD ESPAÑOLA





# ACCESS ABILITY

**NOMBRE COMERCIAL:**  
ACCESS ABILITY

**STAND:**  
E-568

PRODUCTO



- Cuadro  
**Ubicación:** habitación 2  
**Material:** lienzo

# AGFA

**NOMBRE COMERCIAL:**  
AGFA GRAPHICS NV

**STAND:**  
C-352  
C-353

PRODUCTO



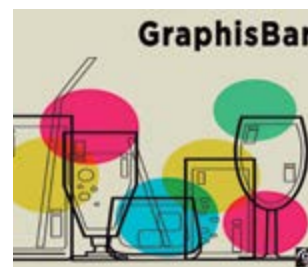
- Cuadro  
**Ubicación:**  
**Material:**



- Mesa con metacrilato aplicado  
**Ubicación:** café (GraphisBar) - 6  
**Material:** metacrilato



- Suelo  
**Ubicación:** café (GraphisBar) - 13  
**Material:** vinilo para suelo



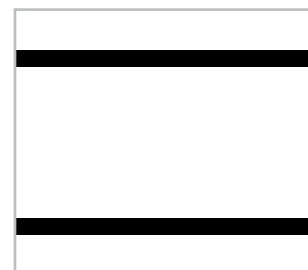
- Vinilo aplicado a panel DM  
**Ubicación:** café (GraphisBar) - A  
**Material:** vinilo



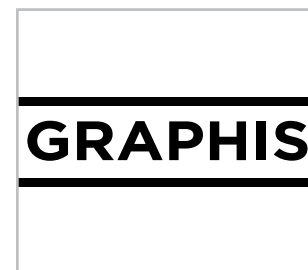
- Vinilo aplicado a panel DM  
**Ubicación:** café (GraphisBar) - A  
**Material:** vinilo



- Vinilo aplicado a panel DM  
**Ubicación:** café (GraphisBar) - C  
**Material:** vinilo



- Barra con vinilo aplicado  
**Ubicación:** café (GraphisBar) - C  
**Material:** vinilo



- Barra con vinilo aplicado  
**Ubicación:** café (GraphisBar) - C  
**Material:** vinilo



- Vinilo de corte  
**Ubicación:** café (GraphisBar) - C  
**Material:** vinilo de corte



- Vinilo de corte  
**Ubicación:** café (GraphisBar) - C  
**Material:** vinilo de corte



- Vinilo de corte  
**Ubicación:** café (GraphisBar) - C  
**Material:** vinilo de corte



- Suelo con laminado antideslizante  
**Ubicación:** tienda - C  
**Material:** vinilo para suelo



**NOMBRE COMERCIAL:**  
CYAN, S.A.

**STAND:**  
C-350

PRODUCTO



- Cuadro  
**Ubicación:** recibidor - 3  
**Material:** otros



- Cuadro  
**Ubicación:** recibidor - 4  
**Material:** otros



- Cuadro  
**Ubicación:** recibidor - 5  
**Material:** otros



- Cuadro  
**Ubicación:** salón comedor - 1  
**Material:** otros



- Cuadro  
**Ubicación:** salón comedor - 1  
**Material:** otros



- Suelo con vinilo aplicado  
**Ubicación:** estudio - 1  
**Material:** otros



**NOMBRE COMERCIAL:**  
DIGIDELTA  
INTERNACIONAL - IMP E EXP, SA

**STAND:**  
C-340

PRODUCTO



- Vinilo adhesivo UV permanente aplicado a panel DM  
**Ubicación:** estudio - B  
**Material:** vinilo Decal Print 100.140 P Premium



- Vinilo adhesivo UV permanente aplicado a panel DM  
**Ubicación:** estudio - B  
**Material:** vinilo Decal Print 100.140 P Premium



durst

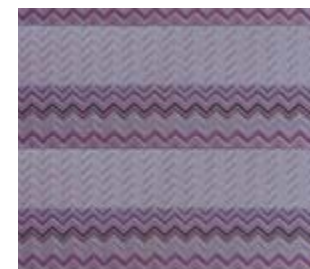
**NOMBRE COMERCIAL:**  
DURST IMAGE  
TECHNOLOGY IBERICA, S.A.

**STAND:**  
E-524

PRODUCTO



- Cerámica impresa digitalmente  
**Ubicación:** café (GraphisBar) - 2  
**Material:** otros



- Cerámica impresa digitalmente  
**Ubicación:** baño - 1  
**Material:** otros



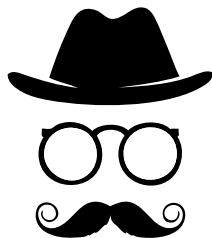
**NOMBRE COMERCIAL:**  
EGM LABORATORIOS  
COLOR

**STAND:**  
C-308

PRODUCTO



- Espejo de metacrilato  
**Ubicación:** tienda - 8  
**Material:** metacrilato espejo



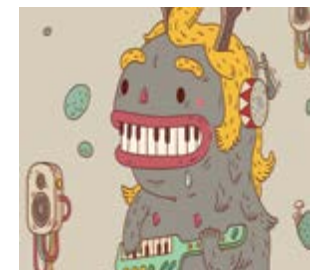
- Espejo de metacrilato  
**Ubicación:** tienda - 8  
**Material:** metacrilato espejo



- Cuadro de tela  
**Ubicación:** tienda - 10  
**Material:** textil



- Imagen para caja de luz  
**Ubicación:** tienda - 11  
**Material:** tela textil backlight



- Imagen para caja de luz  
**Ubicación:** tienda - 11  
**Material:** tela textil backlight



- Imagen para caja de luz  
**Ubicación:** tienda - 11  
**Material:** tela textil backlight



- Cuadro brillante  
**Ubicación:** tienda - 10  
**Material:** chromaluxe brillante



- Cuadro de madera con fresado  
**Ubicación:** tienda - 10  
**Material:** madera



- Cuadro de aluminio  
**Ubicación:** tienda - 10  
**Material:** aluminio de 3 mm



- Imagen para caja de luz  
**Ubicación:** tienda - 11  
**Material:** tela textil backlight



- Imagen para caja de luz  
**Ubicación:** tienda - 11  
**Material:** tela textil backlight



- Imagen para caja de luz  
**Ubicación:** tienda - 11  
**Material:** tela textil backlight



- Cuadro en soporte ligero  
**Ubicación:** tienda - 10  
**Material:** panel ligero con núcleo espumado kapatex



- Imagen para caja de luz  
**Ubicación:** tienda - 11  
**Material:** tela textil backlight



- Imagen para caja de luz  
**Ubicación:** tienda - 11  
**Material:** tela textil backlight



- Suelo impreso  
**Ubicación:** recibidor - 5  
**Material:** linoleum



- Frontal mueble recibidor  
**Ubicación:** recibidor - A  
**Material:** otros



- Laterales mueble recibidor  
**Ubicación:** recibidor - A  
**Material:** otros



**NOMBRE COMERCIAL:**  
EGM LABORATORIOS  
COLOR

**STAND:**  
C-308

PRODUCTO



- Laterales mueble recibidor  
**Ubicación:** recibidor - A  
**Material:** otros



- Imagen pared brillante  
**Ubicación:** salón comedor - A  
**Material:** vinilo



- Imagen pared en tela  
**Ubicación:** salón comedor - B  
**Material:** tela



- Muro  
**Ubicación:** salón comedor - B  
**Material:** plástico PVC blanco



**NOMBRE COMERCIAL:**  
EGM - CRAMBO

**COLABORADOR**



- Monitor ultrapanorámico  
**Ubicación:** tienda  
**Material:** otros



- Cubo 8 pulgadas (Vitrina con LCD)  
**Ubicación:** tienda  
**Material:** otros



- Monitor de cartelería digital  
**Ubicación:** tienda  
**Material:** otros



**NOMBRE COMERCIAL:**  
ESKO

**STAND:**  
E-518

PRODUCTO



- Lámparas de cartón troqueladas  
**Ubicación:** tienda - 1  
**Material:** cartón



- Lámparas de cartón troqueladas  
**Ubicación:** recibidor - 6  
**Material:** cartón



**NOMBRE COMERCIAL:**  
FERPA GRAPHICS, S.L.

**STAND:**  
E-576

PRODUCTO



- Mesas con material Chromaluxe  
**Ubicación:** café (GraphisBar) - 6  
**Material:** chromaluxe

- Mesa central superior con Chromaluxe  
**Ubicación:** café (GraphisBar) - D  
**Material:** chromaluxe

- Cuadros impresos en Chromaluxe  
**Ubicación:** tienda - 10  
**Material:** chromaluxe



- Ventanas simuladas con Chromaluxe  
**Ubicación:** salón comedor - 8  
**Material:** chromaluxe



**NOMBRE COMERCIAL:**  
HEWLETT PACKARD  
ESPAÑOLA

**STAND:**  
C-351

PRODUCTO



- Panel DM con Wall Paper aplicado  
**Ubicación:** café (GraphisBar) - B  
**Material:** otros

- Panel DM con Wall Paper aplicado  
**Ubicación:** café (GraphisBar) - B  
**Material:** otros

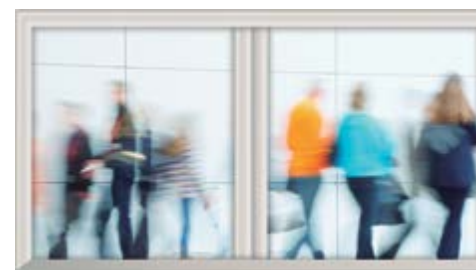
- Backlight  
**Ubicación:** tienda - D  
**Material:** otros



- Panel con Wall Paper aplicado  
**Ubicación:** estudio - D  
**Material:** otros

- Panel con Wall Paper aplicado  
**Ubicación:** estudio - D  
**Material:** otros

- Panel con Wall Paper aplicado  
**Ubicación:** habitación - D  
**Material:** otros



- Panel con Wall Paper aplicado  
**Ubicación:** salón comedor - D  
**Material:** otros



**NOMBRE COMERCIAL:**  
MACTAC EUROPE, S.A.

**STAND:**  
E-565

PRODUCTO



- Vinilos especiales aplicados  
**Ubicación:** recibidor - A  
**Material:** otros



- Vinilos especiales aplicados  
**Ubicación:** salón comedor - D  
**Material:** otros



- Vinilos especiales aplicados  
**Ubicación:** cocina - C  
**Material:** otros



- Vinilos especiales aplicados  
**Ubicación:** cocina - C  
**Material:** otros



- Vinilos especiales aplicados  
**Ubicación:** baño - E  
**Material:** otros



- Vinilos especiales aplicados  
**Ubicación:** salón comedor - D  
**Material:** otros



**NOMBRE COMERCIAL:**  
POSTER & PANEL. S.L.

**STAND:**  
F-675

PRODUCTO



- Cuadros  
**Ubicación:** café (GraphisBar) - 3  
**Material:** otros



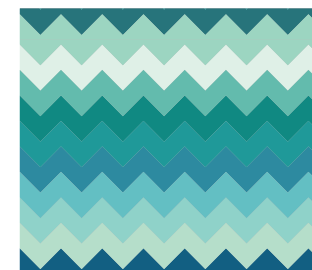
- Cuadros  
**Ubicación:** café (GraphisBar) - 3  
**Material:** otros



- Panel impreso  
**Ubicación:** recibidor - B  
**Material:** otros



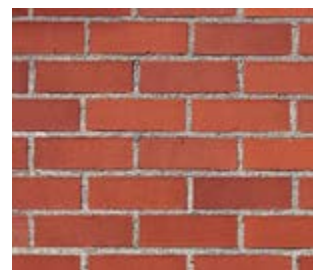
- Panel impreso  
**Ubicación:** recibidor - B  
**Material:** otros



- Mueble con Wall Paper aplicado  
**Ubicación:** salón comedor - C  
**Material:** otros



- Panel impreso  
**Ubicación:** baño - B  
**Material:** otros



- Panel impreso  
**Ubicación:** baño - B  
**Material:** otros



- Panel impreso  
**Ubicación:** baño - D  
**Material:** otros



- Panel impreso  
**Ubicación:** baño - D  
**Material:** otros



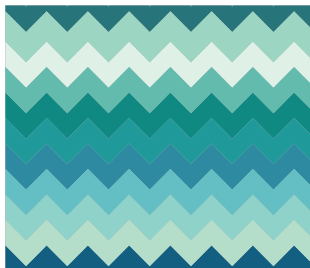
**NOMBRE COMERCIAL:**  
POSTER & PANEL. S.L.

**STAND:**  
F-675

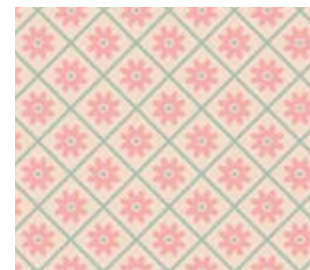
**PRODUCTO**



- Vinilos con diferentes acabados  
**Ubicación:** baño - D  
**Material:** otros



- Mueble con Wall Paper aplicado  
**Ubicación:** salón comedor - C  
**Material:** otros



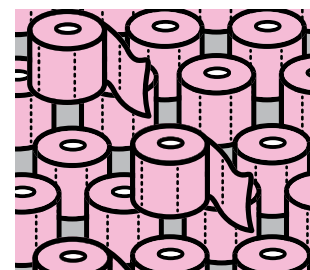
- Suelo vinilado con laminado antideslizante  
**Ubicación:** cocina - 10  
**Material:** otros



- Cristal vinilado con vinilo especial PeachSkin  
**Ubicación:** baño - A  
**Material:** otros



- Textil impreso con proceso de sublimación  
**Ubicación:** baño - C  
**Material:** otros



- Tapa inodoro impresa  
**Ubicación:** baño  
**Material:** tapa inodora blanca



**NOMBRE COMERCIAL:**  
ROLAND DG IBERIA

**STAND:**  
C-355

**PRODUCTO**



- Vinilo removible aplicado a mesa de cristal  
**Ubicación:** salón comedor - 2  
**Material:** otros



- Impresión de vinilo adaptable a superficies rugosas  
**Ubicación:** salón comedor - A  
**Material:** otros



- Mantel impreso  
**Ubicación:** cocina - 4  
**Material:** otros

**MUESTRAS 3D**



- Abridor  
**Ubicación:** tienda  
**Material:** 3D



- Biblia de roca volcánica en sublimación  
**Ubicación:** tienda  
**Material:** 3D



- Caja en sublimación textil  
**Ubicación:** tienda  
**Material:** 3D



- Cojín - Sublimación textil  
**Ubicación:** habitación  
**Material:** 3D

**NOMBRE COMERCIAL:**  
ROLAND DG IBERIA

**STAND:**  
C-355

**MUESTRAS 3D**



- Juego de damas  
**Ubicación:**  
salón comedor  
**Material:** 3D



- Lámpara  
Sublimación 3D  
**Ubicación:**  
habitación  
**Material:**  
papel para sublimación



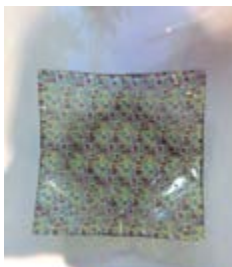
- Monopatín vinilado  
**Ubicación:**  
estudio  
**Material:**  
vinilo



- Muñeco 3D  
**Ubicación:**  
tienda  
**Material:**  
3D



- Objeto decorativo  
Sublimación 3D  
**Ubicación:**  
tienda  
**Material:**  
papel para sublimación



- Plato sublimación 3D  
**Ubicación:**  
tienda  
**Material:**  
papel para sublimación



- Plato sublimación 3D  
**Ubicación:**  
tienda  
**Material:**  
3D



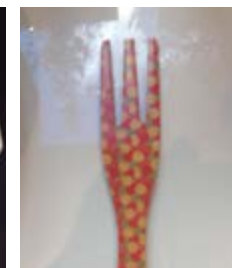
- Pulsera 3D  
**Ubicación:**  
tienda  
**Material:**  
3D



- Salero 3D  
**Ubicación:**  
tienda  
**Material:**  
3D



- Salero y pimentero 3D  
**Ubicación:**  
tienda  
**Material:**  
3D



- Tenedor de madera  
sublimación 3D  
**Ubicación:**  
tienda  
**Material:**  
3D



**NOMBRE COMERCIAL:**  
CAMALOON

**COLABORADOR**

**PRODUCTO**



- Elementos complementarios:  
Chapas, espejos, imanes,  
stickers, skins, etc.  
**Ubicación:** tienda  
**Material:** otros



PRODUCTO



- ALMA - Impresión offset en cartón reciclado  
**Ubicación:** cocina  
**Material:** cartón reciclado



- Cava Pereventura. Impresión offset con acabado especial  
**Ubicación:** cocina  
**Material:** papel offset



- Cinco Jotas Bolsa - Impresión offset con acabado especial  
**Ubicación:** cocina  
**Material:** papel offset



- Pack con cartón en tapa y microcanal en base impreso en offset  
**Ubicación:** tienda  
**Material:** papel offset



- Pack de perfume impreso en offset sobre cartón y poliéster plata  
**Ubicación:** tienda  
**Material:** cartón



- Cinco Jotas - Impresión offset en material con textura  
**Ubicación:** cocina  
**Material:** papel offset



- Salchichón de Vic - Impreso en offset, plastificado y acabado en serigrafía y estamping  
**Ubicación:** cocina  
**Material:** papel offset



- Pack impreso en offset sobre cartón kraft  
**Ubicación:** cocina  
**Material:** cartón kraft



- Puzzle impreso en offset sobre material sintético  
**Ubicación:** estudio  
**Material:** material sintético



- Estuche para incienso impreso en offset sobre cartón  
**Ubicación:** salón comedor  
**Material:** cartón



- Estuche de cava impreso en offset con acabado especial  
**Ubicación:** tienda  
**Material:** papel offset



PRODUCTO



- Portada de revista impresa en flexografía en CMYK y en heptacromía  
**Ubicación:** salón comedor  
**Material:** papel offset



**NOMBRE COMERCIAL:**  
GERMARK

**COLABORADOR**

**PRODUCTO**



- 2 packs Actimel impreso en flexografía  
**Ubicación:** cocina  
**Material:** otros



- 2 packs Yogudino impreso en flexografía  
**Ubicación:** cocina  
**Material:** otros



- 2 Pritts con la promo impreso en flexografía  
**Ubicación:** estudio  
**Material:** otros



- 2 packs compresas Evax impreso en flexografía  
**Ubicación:** cocina  
**Material:** otros



- 1 Baileys chocolate impreso en flexografía  
**Ubicación:** cocina  
**Material:** otros



- 1 Norit impreso en flexografía  
**Ubicación:** cocina  
**Material:** otros



- 1 Pack Nesquik con tattoo o sticker impreso en flexografía  
**Ubicación:** cocina  
**Material:** otros



**NOMBRE COMERCIAL:**  
LASERPROJECT

**COLABORADOR**

**PRODUCTO**



- Impresión 3D cenicero  
**Ubicación:** tienda  
**Material:** 3D - Plástico - PLA



- Impresión 3D lámpara  
**Ubicación:** tienda  
**Material:** 3D - Plástico - PLA



- Impresión 3D vasos  
**Ubicación:** tienda  
**Material:** vidrio



- Impresión 3D colgador  
**Ubicación:** tienda  
**Material:** 3D - Plástico - PLA



- Impresión 3D posavasos  
**Ubicación:** tienda  
**Material:** corcho



- Impresión 3D macetero  
**Ubicación:** tienda  
**Material:** 3D - Plástico - PLA



**NOMBRE COMERCIAL:**  
GRÁFICAS VARIAS

**COLABORADOR**

# agenda de la ciudad

Barcelona es una ciudad moderna y cosmopolita que ha sabido conservar un importante legado histórico, cultural, arquitectónico y monumental. Descubra las actividades que ofrece Barcelona y disfrute al máximo del ocio disponible durante su visita a **Graphispag 2015**.

## EXPOSICIONES

### DISEÑO PARA VIVIR

**FECHAS:**  
Del 19/02/2015 al 17/05/2015

**DÓNDE:**  
**MUSEU DEL DISSENY DE BARCELONA**

**DESCRIPCIÓN:**  
Se trata de una gran exposición que ofrece al visitante una mirada sobre el diseño distinta a la más habitual desde los años ochenta, centrada casi siempre en el diseño de autor.

### “PIXAR. 25 AÑOS DE ANIMACIÓN”

**FECHAS:**  
Del 06/02/2015 al 03/05/2015

**DÓNDE:**  
**CAIXAFORUM CENTRE SOCIAL I CULTURAL**  
Acogida con gran éxito por primera vez en el MoMA de Nueva York y tras una itinerancia internacional, llega a España la exposición “Pixar. 25 años de animación”.

### DESCUBRE LA EXPOSICIÓN “CHILLIDA, ENTRE LAS FORMAS”.

**FECHAS:**  
Del 21/01/2015 al 02/05/2015

**DÓNDE:**  
**CAIXAFORUM CENTRE SOCIAL I CULTURAL**

**DESCRIPCIÓN:**  
La Roca Barcelona Gallery presenta esta exposición del artista Eduardo Chillida.

### EXPOSICIÓN “MERCÈ 1969” EN LA FUNDACIÓN JOAN MIRÓ

**FECHAS:**  
Del 21/01/2015 al 17/05/2015

**DÓNDE:**  
**MUSEU - FUNDACIÓ JOAN MIRÓ**

**DESCRIPCIÓN:**  
Es una pequeña muestra de fotografías de Joaquim Gomis sobre la fiesta mayor de Barcelona.

### LA VIRREINA MUESTRA LA EXPOSICIÓN “FOTOGRAFÍAS ENCONTRADAS” DE JORDI SOCÍAS

**FECHAS:**  
Del 16/12/2014 al 02/04/2015

**DÓNDE:**  
**FUNDACIÓ PRIVADA FOTO COLECTÀNIA**

**DESCRIPCIÓN:**  
La obra de seis renovadores del documentalismo se podrá ver en Foto Colectània hasta el 2 de Abril de 2015.

### METRÓPOLIS BARCELONA

**FECHAS:**  
Del 29/01/2015 al 25/04/2015

**DÓNDE:**  
**DISSENY HUB BARCELONA**

**DESCRIPCIÓN:**  
Disseny Hub Barcelona muestra las transformaciones urbanísticas del área metropolitana y las posibilidades futuras de transformación.

### EL OJO DE ANTONI ARISSA

**FECHAS:**  
Del 14/11/2014 al 12/04/2015

**DÓNDE:**  
**SALA D'EXPOSICIONS - CENTRE DE CULTURA CONTEMPORÀNIA DE BARCELONA**

**DESCRIPCIÓN:**  
El CCCB dedica una muestra a Antoni Arissa, uno de los fotógrafos que aplicó de una forma más interesante los principios de la Nueva Visión en nuestro país y uno de los fotógrafos de referencia del siglo XX.

### “HUMAN BODIES THE EXHIBITION”

**FECHAS:**  
Del 07/11/2014 al 12/04/2015

**DÓNDE:**  
**CENTRE COMERCIAL ARENAS DE BARCELONA**

La muestra “Human bodies” propone realizar un viaje por el interior del cuerpo humano para que los visitantes conozcan qué se esconde debajo de la piel.

## MÚSICA

### LAS MEJORES MÚSICAS ESCANDINAVAS EN EL VIKING MUSIK BCN

**FECHAS:**  
Del 20/02/2015 al 11/06/2015

**DÓNDE:**  
**AUDITORI DE BARCELONA**

**DESCRIPCIÓN:**  
L'Auditori presenta un ciclo que propone conocer a intérpretes de música escandinava como José González, Jay Jay Johanson, Rebekka Bakken y Maia Hirasawa.

### CONCIERTOS DE LUJO EN EL LICEU

**FECHAS:**  
Del 31/12/2014 al 12/04/2015

**DÓNDE:**  
**GRAN TEATRE DEL LICEU**

**DESCRIPCIÓN:**  
Van Morrison, Luz Casal, Bob Geldof o Antonio Orozco actúan en el marco de la primera edición del Suite Festival BCN Experience.

### MÚSICA EN EL BORN CENTRE CULTURAL

**FECHAS:**  
Del 15/01/2015 al 19/06/2015

**DÓNDE:**  
**SALA MORAGUES, EL BORN CENTRE CULTURAL**

**DESCRIPCIÓN:**  
Lax'n'Busto, Roger Mas, Projecte Mut, Sanjosex, David Carabén o Joan Colomo actúan en el marco del ciclo Born de Canciones.

## GUITAR BCN

**FECHAS:**  
Del 13/02/2015 al 04/06/2015

**DÓNDE:**  
**AUDITORI, BARTS, BIKINI, LUZ DE GAS, MUSIC HALL, PALAU DE LA MÚSICA CATALANA Y SANT JORDI CLUB EN BARCELONA Y EN EL TEATRE AUDITORI DE SANT CUGAT.**

**DESCRIPCIÓN:**  
Una de las citas indispensables de la vida cultural de la ciudad condal.



MUSEO

## “CAR JE ETS UN AUTRE”, DE PEP DARDANYÀ, EN EL ESPACIO EL GRAN VIDRIO DEL MACBA

**FECHAS:**  
Del 15/01/2015 al 24/05/2015

**DÓNDE:**  
**MUSEU D'ART CONTEMPORANI DE BARCELONA**

**DESCRIPCIÓN:**  
Cuatro fotografías de grandes dimensiones se incrustan en las estructuras que separan el interior del exterior del MACBA.

## BULTACO, MOTOS DE LEYENDA

**FECHAS:**  
Del 31/10/2014 al 29/11/2015

**DÓNDE:**  
**MUSEU DE LA MOTO DE BARCELONA**

**DESCRIPCIÓN:**  
La Fundación Privada Museu de la Moto quiere rendir homenaje a la que posiblemente sea la firma española de motocicletas con más carisma de la historia.



ARQUITECTURA

## LA MAGIA DE LAS FUENTES DE MONTJUÏC

**FECHAS:**  
Acto permanente. Del 20 de febrero al 30 de marzo: viernes, sábados y domingos de 19:00 h a 21:00 h

**DÓNDE:**  
**AUDITORI DE BARCELONA**  
La Fuente Mágica de Montjuïc es una obra hidrológica de Carles Buïgas construida en 1929 durante la Exposición Universal.

## CONOCER LOS SECRETOS DE LA PEDRERA DE NOCHE

**FECHAS:**  
Acto permanente. Del 1 de marzo al 20 de junio: todos los días. 20:30 h, 21:30 h, 22:30 h

**DÓNDE:**  
**FUNDACIÓ CATALUNYA - LA PEDRERA**

**DESCRIPCIÓN:**  
Las visitas nocturnas guiadas “La Pedrera secreta” son una experiencia muy sensorial que permite descubrir todos los rincones de este emblemático edificio de una forma diferente, acompañados de la calma y la magia de la noche.

## “GÜELL, GAUDÍ Y BARCELONA. LA EXPRESIÓN DE UN IDEAL URBANO”

**FECHAS:**  
Acto permanente. Del 24 de marzo al 26 de octubre: todos los días de 8:30 h a 21:30 h

**DÓNDE:**  
**MUSEU D'HISTÒRIA DE BARCELONA - PARK GÜELL CASA DEL GUARDA**

**DESCRIPCIÓN:**  
La exposición “Güell, Gaudí y Barcelona. La expresión de un ideal urbano” explica la Casa del Guarda, el Park Güell y la Barcelona del tiempo del modernismo a partir de tres ejes: la casa, el parque y la ciudad, que corresponden a las tres plantas del edificio.



AUDIOVISUALES

## “SHADOWLAND, SOMBRAS EN 3D”

**FECHAS:**  
Del 14/11/2014 al 12/04/2015

**DÓNDE:**  
**SALA D'EXPOSICIONS - CENTRE DE CULTURA CONTEMPORÀNIA DE BARCELONA**

**DESCRIPCIÓN:**  
La instalación del artista japonés Kazuhiro Goshima recibió el premio honorífico del Ars Electronica de Linz en 2014.



ESPECTÁCULOS

## ESPECTÁCULO “INÈDITS EUGENIO”, CON REEUGENIO

**FECHAS:**  
Del 23/01/2015 al 27/03/2015

**DÓNDE:**  
**LUZ DE GAS**  
“SABEN AQUEL QUE DIU...” Producciones, de la mano de Gerard Jofra, hijo del humorista Eugenio, presenta “Inèdits Eugenio”, con chistes interpretados por ReEugenio.

## ESPECTÁCULO “SISTER ACT”, EL MUSICAL DIVINO

**FECHAS:**  
Del 24/10/2014 al 29/03/2015

**DÓNDE:**  
**TEATRE TÍVOLI**

**DESCRIPCIÓN:**  
Una cantante sin éxito es testigo de un asesinato. La policía la esconde en un convento, donde revolucionará a toda la comunidad con su talento musical.



TEATRO

## MALDITA FORTUNA

**FECHAS:**  
Del 11/03/2015 al 06/04/2015

**DÓNDE:**  
**TEATRE APOLO**

**DESCRIPCIÓN:**  
Una divertidísima comedia de Francis Veber (La cena de los idiotas), dirigida por Paco Mir (El Tricicle).



GASTRONOMÍA

## VIVE LA BARCELONA GASTRONÓMICA

**DESCRIPCIÓN:**  
Gastronomía con identidad. Barcelona tiene una gran oferta de restaurantes, muy variada y para todos los gustos y presupuestos.

## MERCADO DE LA BOQUERIA

**HORARIOS:**  
Abierto de lunes a sábado de 8:00 a 20:30 h

**DÓNDE:**  
**LA RAMBLA, 91**

**DESCRIPCIÓN:**  
Con una superficie de 2.583 m2 y con 300 puestos, ofrece una gran variedad de productos locales y exóticos no solo a los compradores particulares, sino también a los restauradores de la ciudad. Es el mercado más grande de Cataluña, el más variado en oferta alimentaria y también el más visitado por los turistas.



**le proponemos  
que mire esta guía  
desde una nueva  
perspectiva.**

**descárguese  
nuestra app  
aquí:**





Fira Barcelona



le esperamos en  
**graphispag 2017**

[www.graphispag.com](http://www.graphispag.com)

#graphispag     